

Podstawowe informacje



Dane techniczne projektu

Całkowita powierzchnia	278 m²
Powierzchnia użytkowa	160.20 m²
Powierzchnia zabudowy	151.80 m²
Powierzchnia dachu	250 m²
Kubatura	850 m³
Wymiary budynku	14.20 x 12 m
Kąt nachylenia	38°
Wysokość budynku	8.70 m
Wymiary działki	22.20 x 20 m



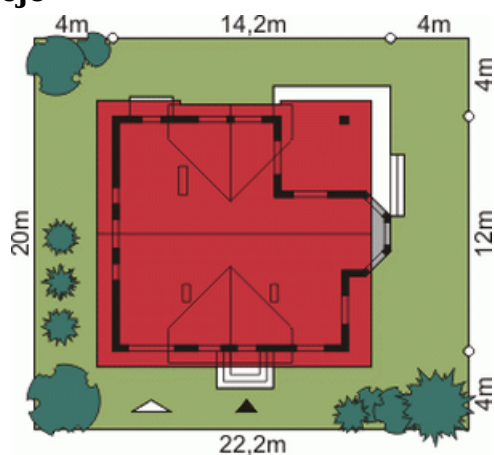
Opis projektu

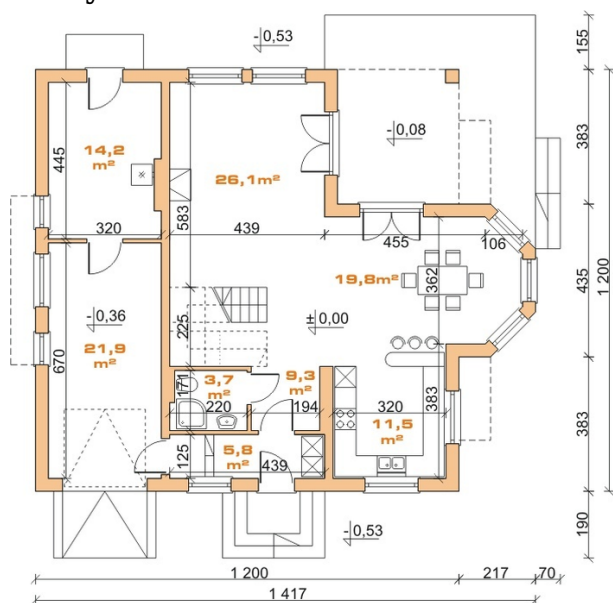
Przestronny, elegancki i ekonomiczny dom z poddaszem użytkowym i garażem jedno-stanowiskowym. Projekt gotowy Dom przy Miodowej łączy w sobie niezwykle przemyślane i funkcjonalne wnętrza z ciekawą bryłą. To dom jednorodzinny zaprojektowany tak, aby nieść radość każdego dnia. Na parterze znajduje się część dzienna, a na poddaszu zaplanowano część prywatną.

Elewacje

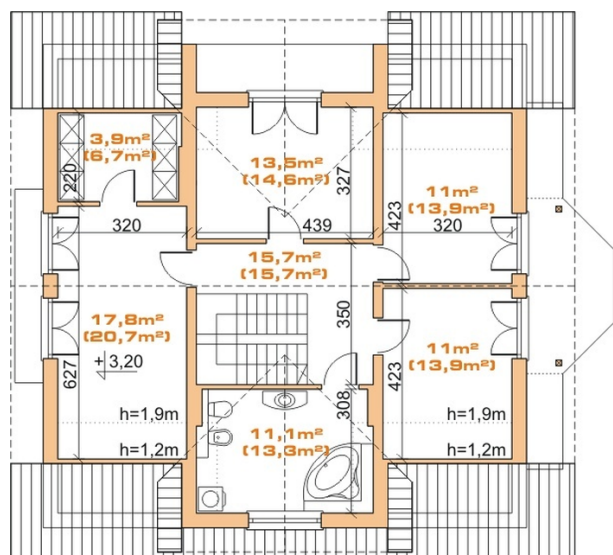


Sytuacje



Rzuty

Parter 90.40 m²

Wiatrołap	5.80 m ²
Hall	9.30 m ²
Kuchnia	11.50 m ²
Jadalnia	19.80 m ²
Pokój dzienny	26.10 m ²
Łazienka	3.70 m ²
Kotłownia	14.20 m ²
Garaż	21.90 m ²


Poddasze 84 m²

Hall + schody	15.70 m ²
Łazienka	11.10 m ²
Pokój	11.00 m ²
Pokój	11.00 m ²
Pokój	13.50 m ²
Pokój	17.80 m ²
Garderoba	3.90 m ²