

## Podstawowe informacje



## Dane techniczne projektu

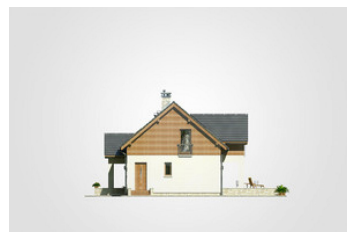
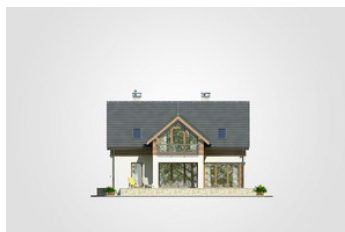
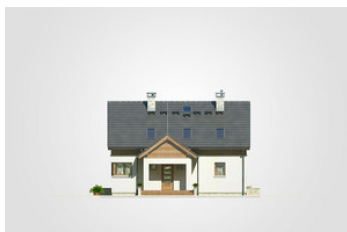
<b>Całkowita powierzchnia</b>	<b>197.30 m<sup>2</sup></b>
<b>Powierzchnia użytkowa</b>	<b>115.95 m<sup>2</sup></b>
<b>Powierzchnia zabudowy</b>	<b>101.75 m<sup>2</sup></b>
<b>Powierzchnia dachu</b>	<b>157.80 m<sup>2</sup></b>
<b>Kubatura</b>	<b>600.40 m<sup>3</sup></b>
<b>Wymiary budynku</b>	<b>11.20 x 11.30 m</b>
<b>Kąt nachylenia</b>	<b>40°</b>
<b>Wysokość budynku</b>	<b>7.93 m</b>
<b>Wymiary działki</b>	<b>19.20 x 19.30 m</b>



## Opis projektu

Dom parterowy z poddaszem użytkowym i 4 sypialniami, z dużą kotłownią i lukarną nad tarasem

## Elewacje



## Elewacje

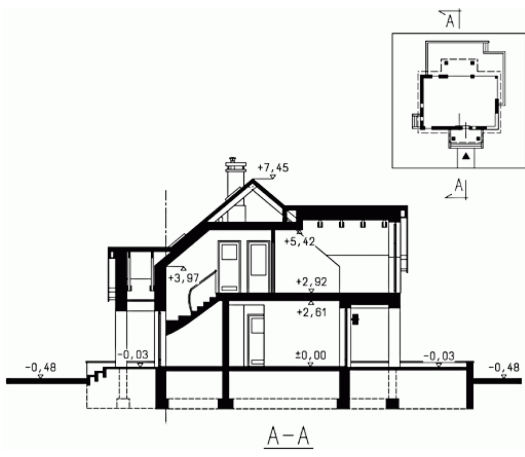


## Przekrój

DOBRY DOM  
 ul. Wrzesława Romańczuka 6, 35-302 Rzeszów  
 +48 17 852 52 30  
 08:00 - 16:00

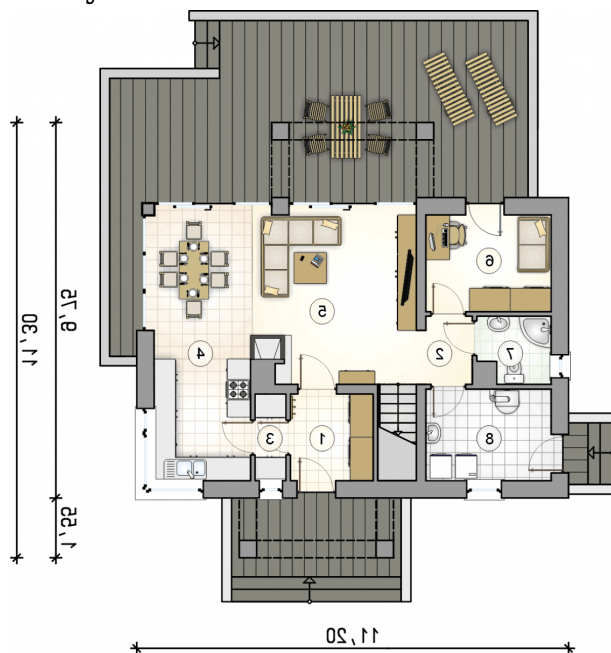
waldemar.kowalski@grupadobrydom.pl

Podane ceny nie stanowią oferty handlowej w rozumieniu art. 66 par. 1 Kodeksu Cywilnego

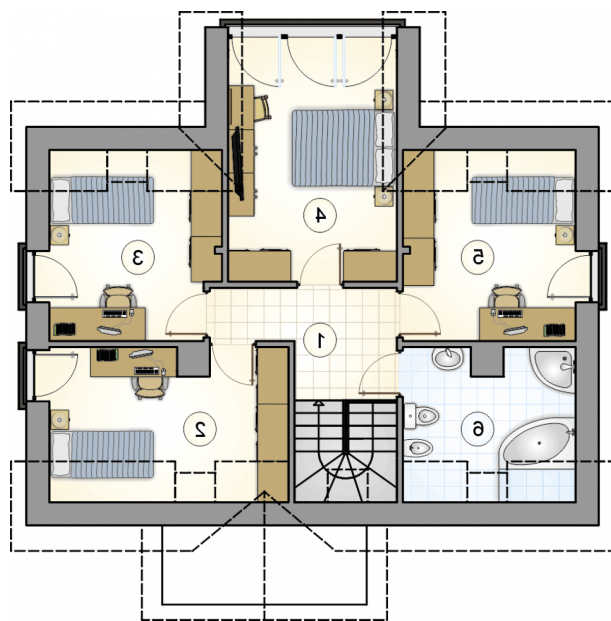


DOBRY DOM  
ul. Wrzesława Romańczuka 6, 35-302 Rzeszów  
+48 17 852 52 30  
08:00 - 16:00

waldemar.kowalski@grupadobrydom.pl  
Podane ceny nie stanowią oferty handlowej w rozumieniu art. 66 par. 1 Kodeksu Cywilnego

**Rzuty**

**Parter 62.35 m<sup>2</sup>**

przedsionek	3.35 m <sup>2</sup>
hall z komunikacją	3.15 m <sup>2</sup>
spizarka	1.80 m <sup>2</sup>
kuchnia	8.00 m <sup>2</sup>
pokój dzienny z jadalnią	27.05 m <sup>2</sup>
pokój	8.15 m <sup>2</sup>
łazienka	3.10 m <sup>2</sup>
kotłownia	7.75 m <sup>2</sup>


**Poddasze 53.60 m<sup>2</sup>**

hall z komunikacją	6.15 m <sup>2</sup>
pokój	9.65 m <sup>2</sup>
pokój	9.20 m <sup>2</sup>
garderoba	12.15 m <sup>2</sup>
pokój	9.60 m <sup>2</sup>
łazienka	6.85 m <sup>2</sup>