

Podstawowe informacje



Dane techniczne projektu

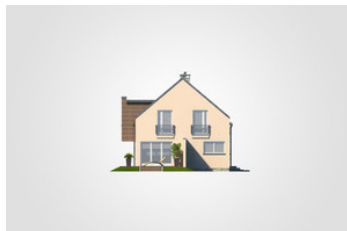
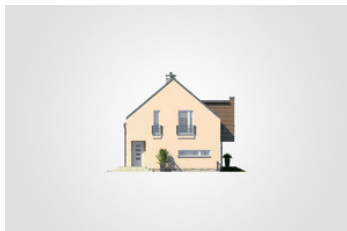
Całkowita powierzchnia	297.70 m²
Powierzchnia użytkowa	138.25 m²
Powierzchnia zabudowy	109.45 m²
Powierzchnia dachu	119 m²
Kubatura	933.35 m³
Wymiary budynku	8.80 x 15.20 m
Kąt nachylenia	40°
Wysokość budynku	8.46 m
Wymiary działki	18.10 x 30.05 m

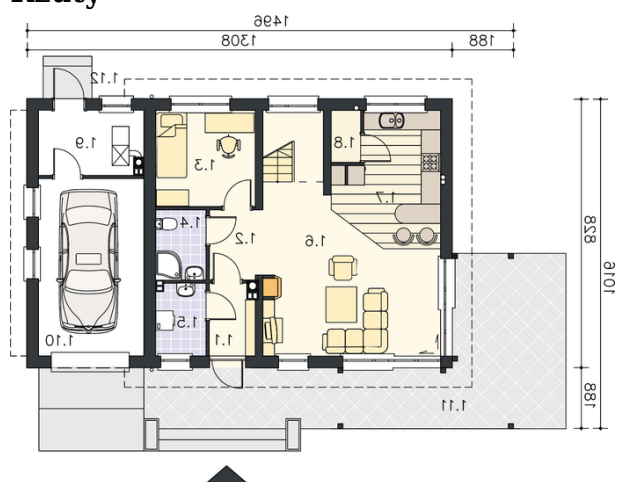


Opis projektu

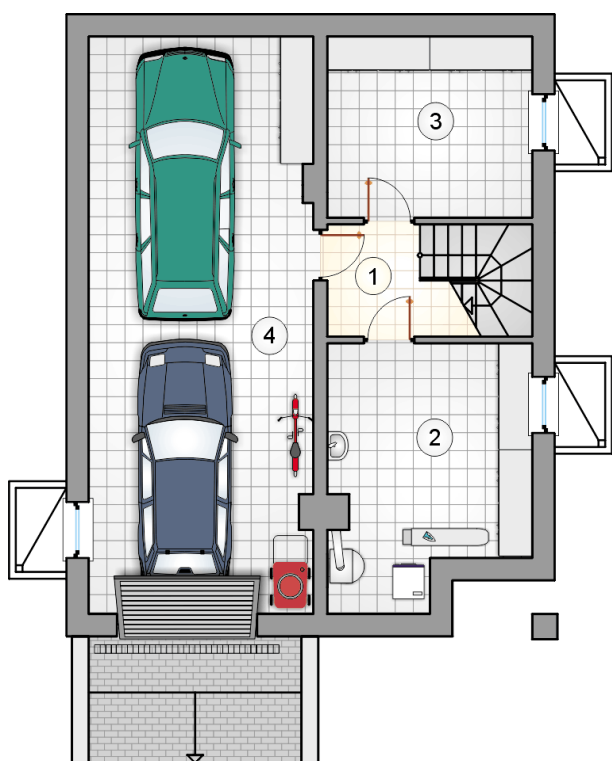
Dom parterowy z poddaszem użytkowym i garażem, z 4 sypialniami, wykuszem i odkrytym tarasem, podpiwniczony

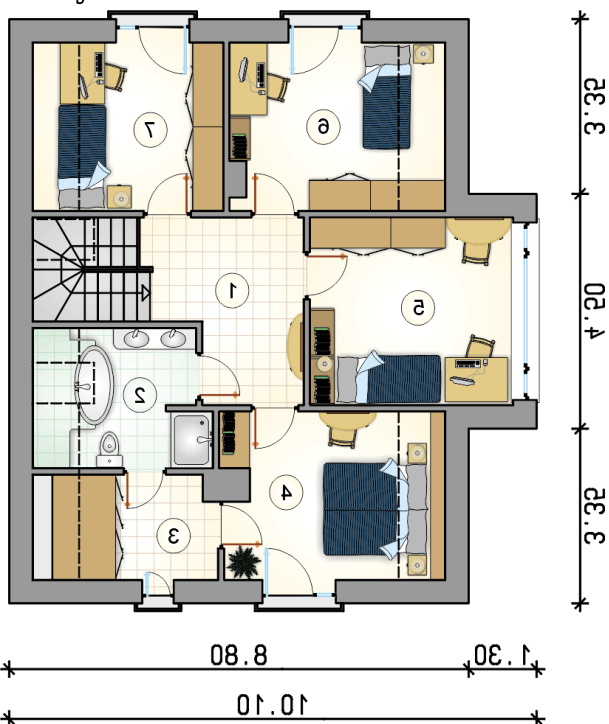
Elewacje



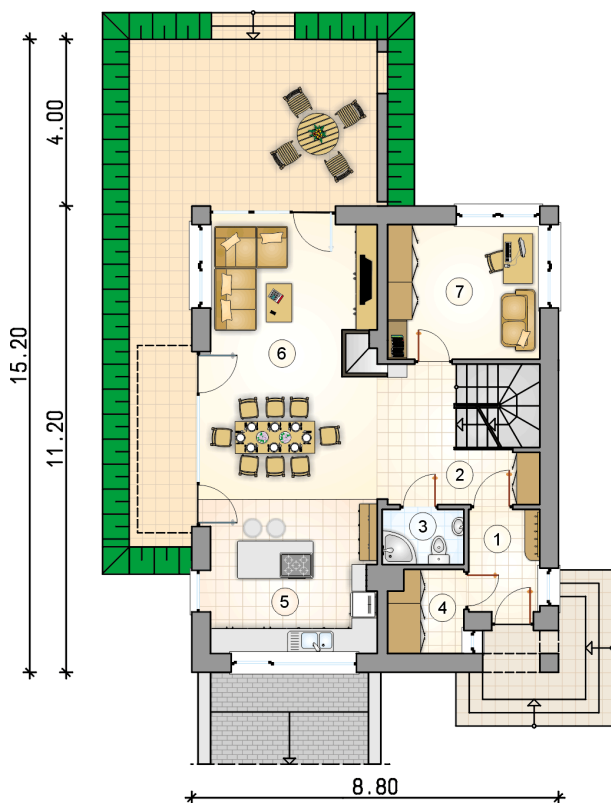
Rzuty

Piwnica 31.15 m²

hall z komunikacją	3.80 m ²
kotłownia	15.55 m ²
piwnica	11.80 m ²
garaż	40.80 m ²



Rzuty

Parter 72.05 m²

przedsionek	4.20 m ²
hall z komunikacją	8.65 m ²
łazienka	2.60 m ²
garderoba	3.50 m ²
kuchnia	13.35 m ²
pokój dzienny z jadalnią	27.95 m ²
pokój	11.80 m ²



Rzuty

Poddasze 66.20 m²

hall z komunikacją	9.25 m ²
łazienka	6.65 m ²
garderoba	5.45 m ²
pokój	11.00 m ²
pokój	14.00 m ²
pokój	10.55 m ²
pokój	9.30 m ²

