

Podstawowe informacje



Dane techniczne projektu

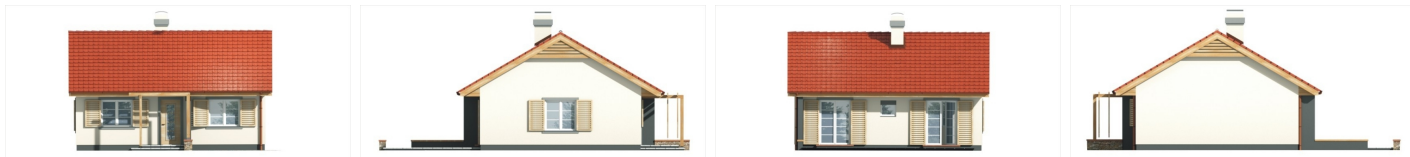
Powierzchnia użytkowa	61.80 m²
Powierzchnia zabudowy	77.70 m²
Powierzchnia dachu	118.20 m²
Kąt nachylenia	30°
Wysokość budynku	5.90 m
Wymiary działki	16.50 x 0 m



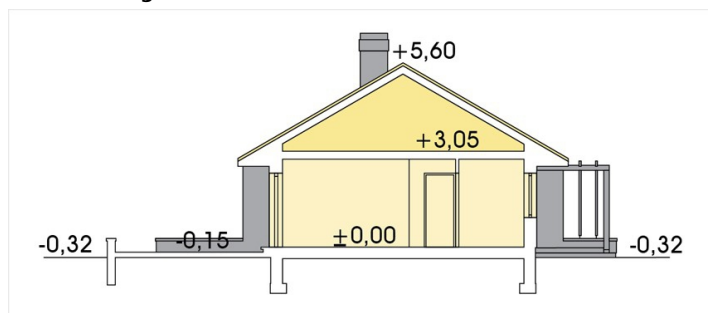
Opis projektu

Projekt małego parterowego domu dla 3-osobowej rodziny, stworzony z myślą o szybkiej i taniej realizacji. Optymalne wykorzystanie tej niedużej przestrzeni zapewnia bardzo niskie koszty ogrzewania. Usytuowanie kominka w środku domu pozwala wykorzystać to dodatkowe ciepło bez żadnej dodatkowej instalacji. Zaproponowany kąt nachylenia połączy dachowej (30°) można dopasować do wymagań lokalnych warunków zabudowy bez istotnych zmian konstrukcyjnych. Dom nie posiada wewnętrznych ścian konstrukcyjnych, więc ewentualne modyfikacje wnętrza są bardzo proste w reali...

Elewacje



Przekrój



Sytuacje

