

Podstawowe informacje



Dane techniczne projektu

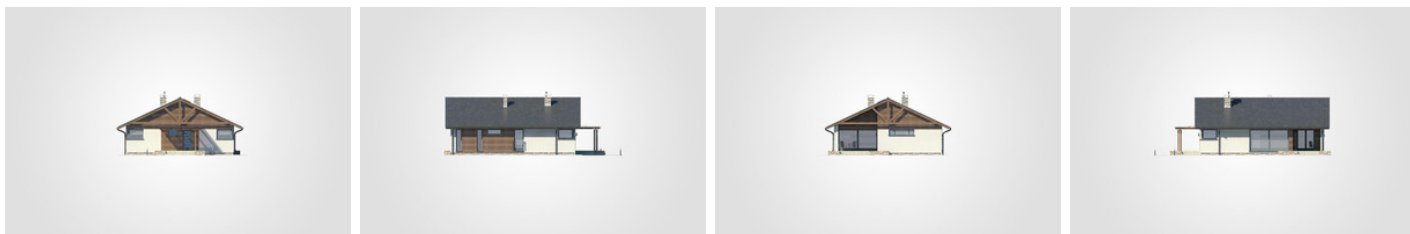
Całkowita powierzchnia	146.55 m²
Powierzchnia użytkowa	100.70 m²
Powierzchnia zabudowy	146.55 m²
Powierzchnia dachu	190 m²
Kubatura	627.75 m³
Wymiary budynku	10.95 x 14.97 m
Kąt nachylenia	25°
Wysokość budynku	5.96 m
Wymiary działki	18.99 x 23.01 m



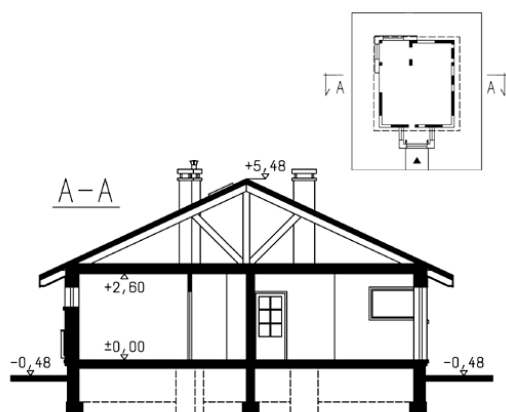
Opis projektu

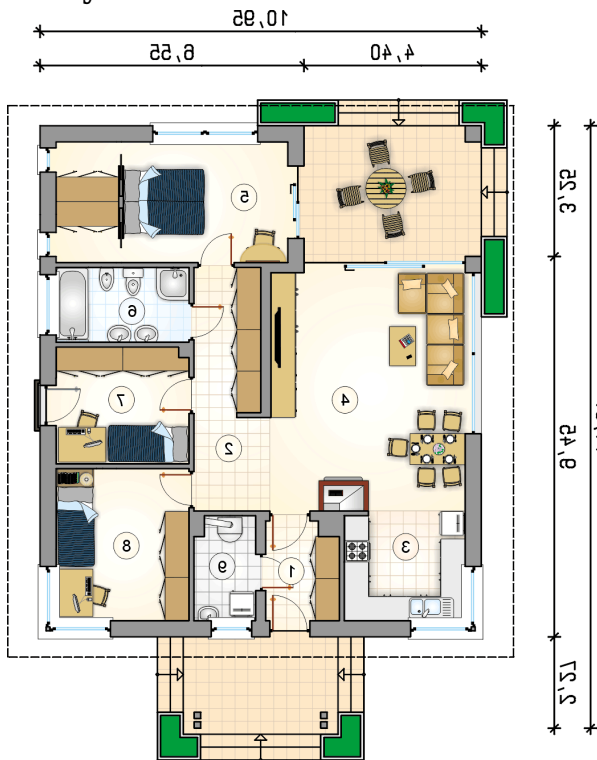
Energooszczędny dom parterowy z tarasem w podcieniu oraz drewnianą pergolą wejściową

Elewacje



Przekrój



Rzuty

Parter 100.70 m²

przedsionek	4.35 m ²
hall	6.10 m ²
kuchnia	8.10 m ²
pokój dzienny z jadalnią	32.95 m ²
pokój z garderobą	17.25 m ²
łazienka	6.15 m ²
pokój	9.50 m ²
pokój	12.45 m ²
kotłownia	3.85 m ²

