

## Podstawowe informacje



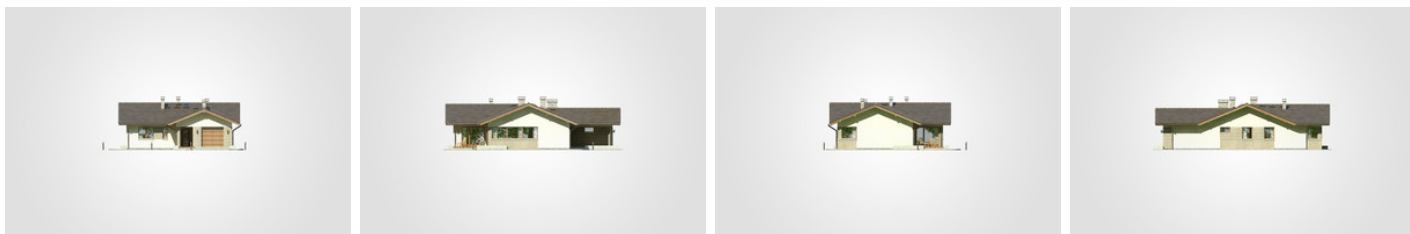
## Dane techniczne projektu

<b>Całkowita powierzchnia</b>	<b>185.15 m<sup>2</sup></b>
<b>Powierzchnia użytkowa</b>	<b>118.45 m<sup>2</sup></b>
<b>Powierzchnia zabudowy</b>	<b>185.15 m<sup>2</sup></b>
<b>Powierzchnia dachu</b>	<b>263 m<sup>2</sup></b>
<b>Kubatura</b>	<b>817.80 m<sup>3</sup></b>
<b>Wymiary budynku</b>	<b>12.30 x 18.55 m</b>
<b>Kąt nachylenia</b>	<b>22°</b>
<b>Wysokość budynku</b>	<b>5.48 m</b>
<b>Wymiary działki</b>	<b>20.30 x 26.55 m</b>

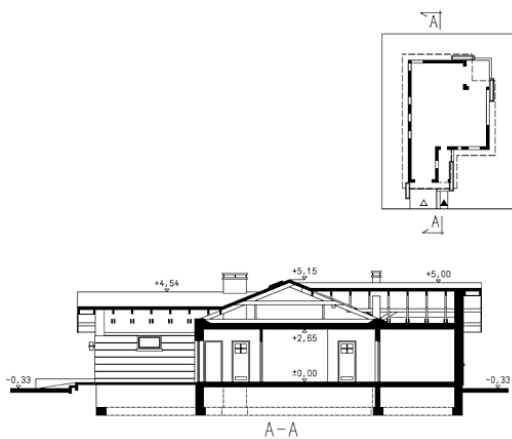
## Opis projektu

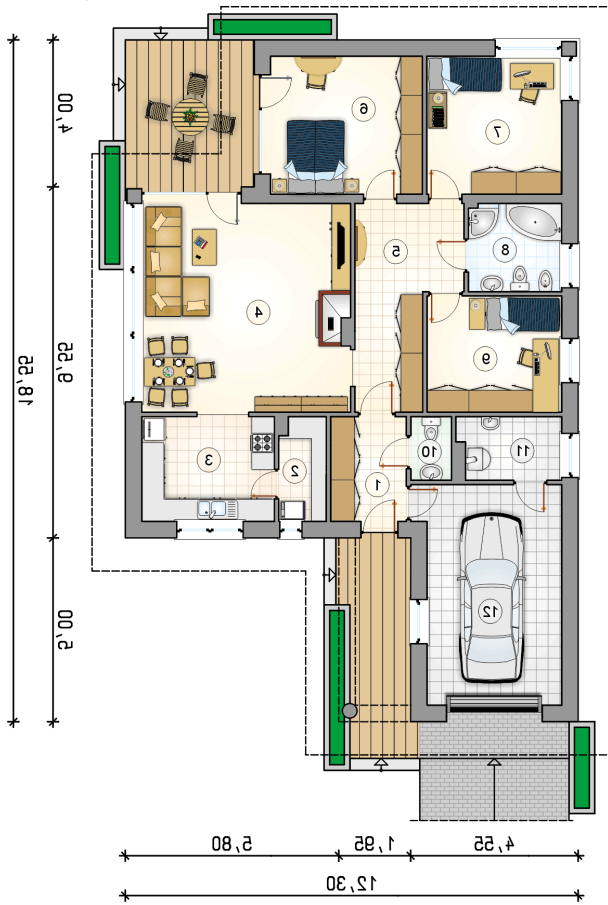
Parterowy dom z tarasem wypoczynkowym oraz jednostanowiskowym garażem, energooszczędny

## Elewacje



## Przekrój



**Rzuty**

**Parter 118.45 m<sup>2</sup>**

przedsionek	5.85 m <sup>2</sup>
w.c.	1.90 m <sup>2</sup>
kotłownia	4.70 m <sup>2</sup>
garaż	22.35 m <sup>2</sup>
pom. techniczne	3.50 m <sup>2</sup>
kuchnia	10.35 m <sup>2</sup>
pokój dzienny z jadalnią	32.15 m <sup>2</sup>
hall	13.20 m <sup>2</sup>
pokój	15.45 m <sup>2</sup>
pokój	13.75 m <sup>2</sup>
łazienka	6.05 m <sup>2</sup>
pokój	11.55 m <sup>2</sup>

