

## Podstawowe informacje



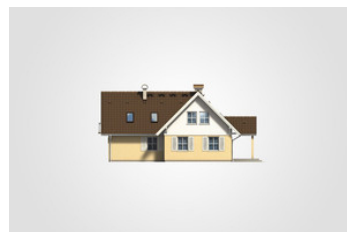
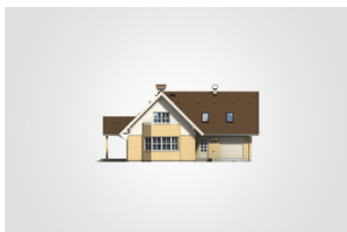
## Dane techniczne projektu

<b>Całkowita powierzchnia</b>	<b>233.10 m<sup>2</sup></b>
<b>Powierzchnia użytkowa</b>	<b>175.15 m<sup>2</sup></b>
<b>Powierzchnia zabudowy</b>	<b>155.45 m<sup>2</sup></b>
<b>Powierzchnia dachu</b>	<b>277.90 m<sup>2</sup></b>
<b>Kubatura</b>	<b>843.80 m<sup>3</sup></b>
<b>Wymiary budynku</b>	<b>13.20 x 15.05 m</b>
<b>Kąt nachylenia</b>	<b>45°</b>
<b>Wysokość budynku</b>	<b>7.66 m</b>
<b>Wymiary działki</b>	<b>23.55 x 23.05 m</b>

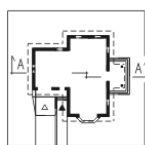
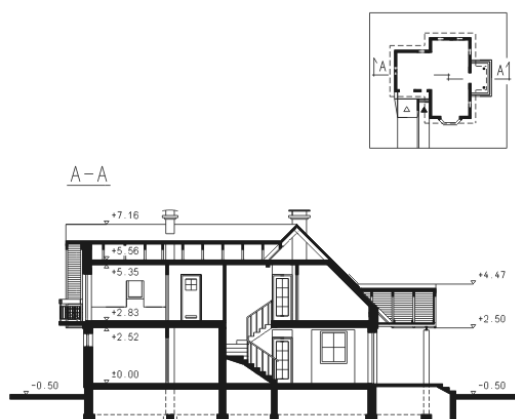
## Opis projektu

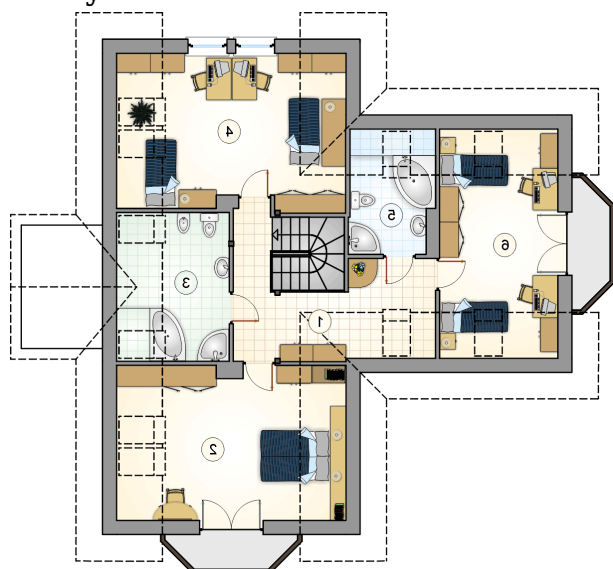
Dom parterowy z dwuspadowym dachem i poddaszem użytkowym, z ryzalitem frontowym i zadaszonym tarasem, z garażem

## Elewacje

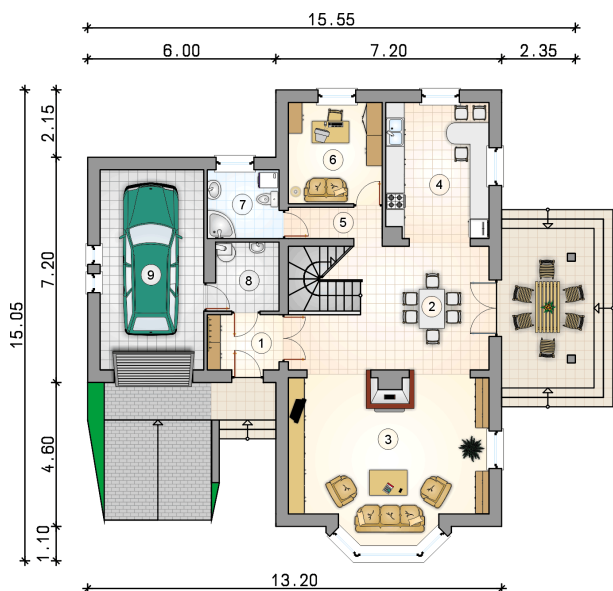


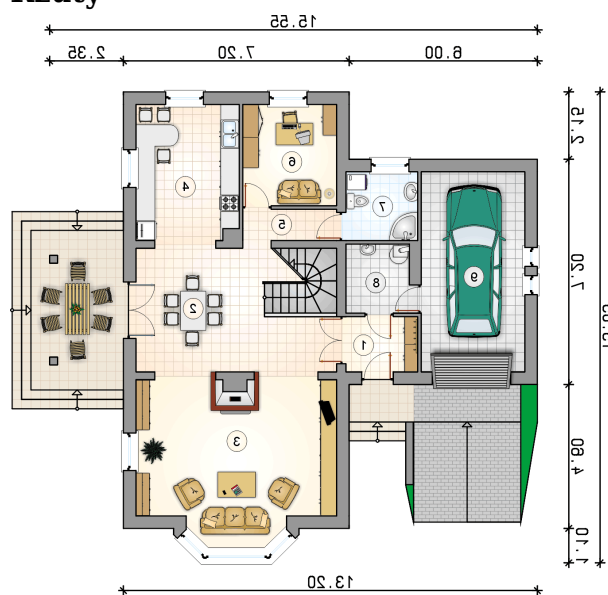
## Przekrój



**Rzuty**

**Parter 96.70 m<sup>2</sup>**

przedsiónek	4.00 m <sup>2</sup>
hall z jadalnią	24.80 m <sup>2</sup>
pokój dzienny	31.10 m <sup>2</sup>
kuchnia	14.35 m <sup>2</sup>
komunikacja	3.10 m <sup>2</sup>
pokój	9.65 m <sup>2</sup>
łazienka	5.00 m <sup>2</sup>
kotłownia	4.70 m <sup>2</sup>
garaż	21.10 m <sup>2</sup>



**Rzuty**

**Poddasze 78.45 m<sup>2</sup>**

komunikacja	13.85 m <sup>2</sup>
pokój	17.90 m <sup>2</sup>
łazienka	8.50 m <sup>2</sup>
pokój	18.90 m <sup>2</sup>
łazienka	5.45 m <sup>2</sup>
pokój	13.85 m <sup>2</sup>

