

Podstawowe informacje



Dane techniczne projektu

Całkowita powierzchnia	257 m²
Powierzchnia użytkowa	145.30 m²
Powierzchnia zabudowy	143.40 m²
Powierzchnia dachu	221 m²
Kubatura	770 m³
Wymiary budynku	13.40 x 11.90 m
Kąt nachylenia	35°
Wysokość budynku	8.16 m
Wymiary działki	21.60 x 21.10 m



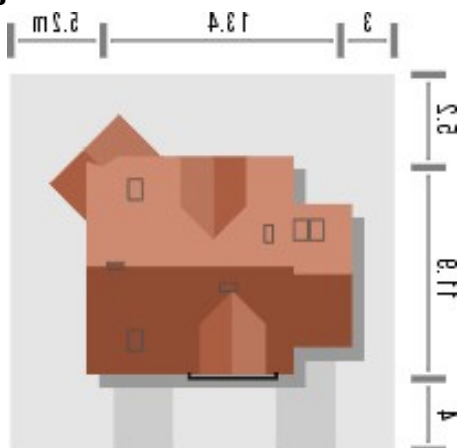
Opis projektu

Budynek niepodpiwniczony piętrowy z garażem lub wariantowo bez. Na parterze zaprojektowano pokój dzienny z jadalnią, kuchnię ze spiżarnią, dodatkowy pokój przy wejściu, łazienkę i pomieszczenie gospodarcze. Zaletą salonu jest ciekawy widok na jednobiegowe schody na poddasze i ścięty przeszklony narożnik z jadalnią. Na poddaszu znajdują się trzy pokoje oraz dwie łazienki z możliwością ich połączenia, garderoba i strych lub dodatkowy pokój nad garażem (powierzchnie poddasza liczone od wysokości 1.9m). Dokumentacja również w odbiciu lustrzanym.
Klasyczny dom...

Elewacje



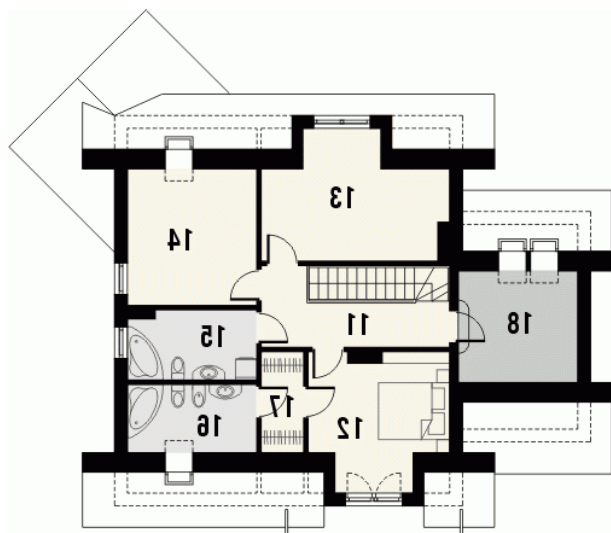
Sytuacje



Rzuty

Parter 99.60 m²

Wiatrołap	2.60 m ²
Garaż	19.30 m ²
Hall	5.20 m ²
Kuchnia	11.00 m ²
Pokój z jadalnią	35.20 m ²
Pokój	13.50 m ²
Hall 2	2.00 m ²
Łazienka	2.80 m ²
Spizarnia	2.00 m ²
Pom. gospodarcze	6.00 m ²


Poddasze 74.60 m²

Hall	10.40 m ²
Pokój	12.60 m ²
Pokój	14.50 m ²
Pokój	12.30 m ²
Łazienka	7.00 m ²
Łazienka	5.30 m ²
Garderoba	2.90 m ²
Strych lub pokój	9.60 m ²