

## Podstawowe informacje



## Dane techniczne projektu

<b>Powierzchnia użytkowa</b>	<b>125.01 m<sup>2</sup></b>
<b>Powierzchnia zabudowy</b>	<b>103 m<sup>2</sup></b>
<b>Powierzchnia dachu</b>	<b>68.60 m<sup>2</sup></b>
<b>Kąt nachylenia</b>	<b>35°</b>
<b>Wysokość budynku</b>	<b>8.05 m</b>
<b>Wymiary działki</b>	<b>12.50 x 0 m</b>

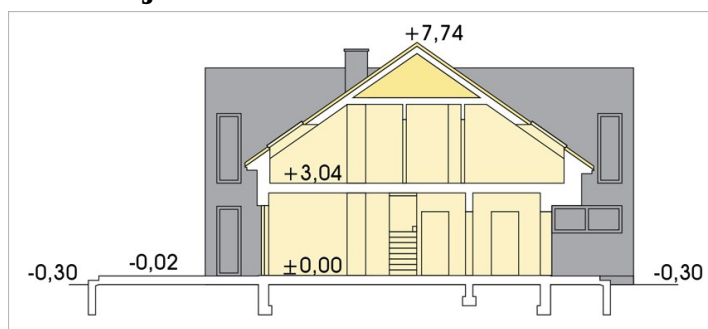
## Opis projektu

Adam jest bardzo funkcjonalnym domem. Kuchnia od frontu pozwala na obserwowanie dzieci bawiących się przed domem czy osób wchodzących do domu, jest otwarta na pokój dzienny, z którego można wyjść na taras ogrodu. Przy tarasie znajduje się jeszcze jeden pokój - sypialnia, a przy nim łazienka. Przy garażu znajduje się dodatkowe pomieszczenie mogące pełnić rolę spiżarni czy magazynku. Na piętrze trzy wygodne sypialnie i jasna łazienka oraz pomieszczenie c.o. gdzie zlokalizowana jest również pralnia - suszarnia. Klatkę schodową można doświetlić z góry,...

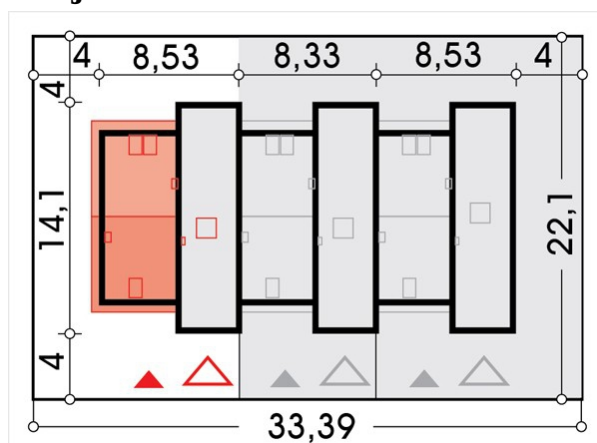
## Elewacje



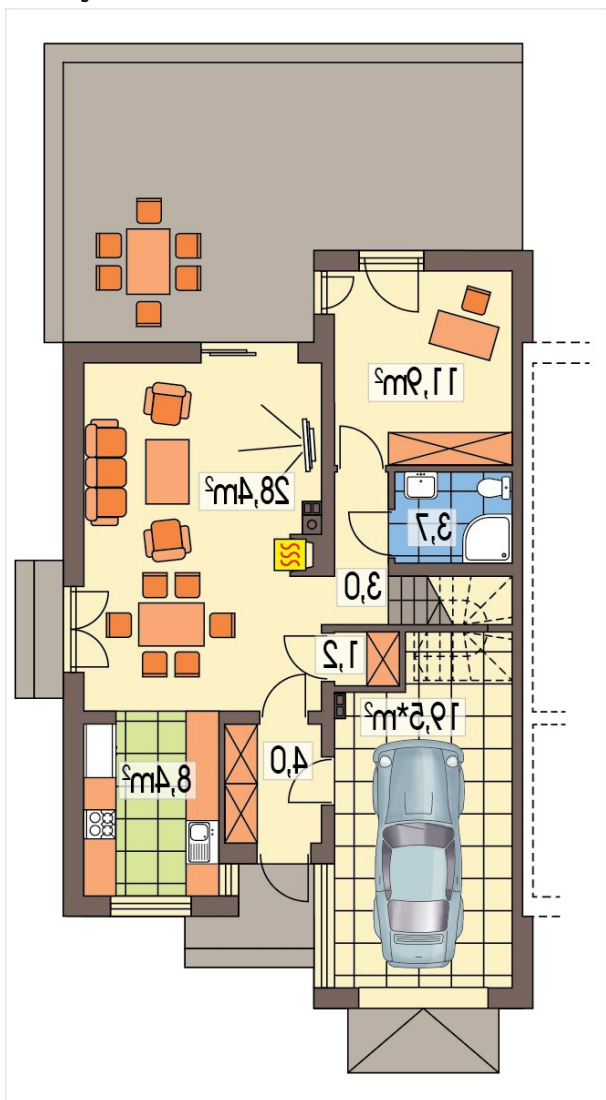
## Przekrój

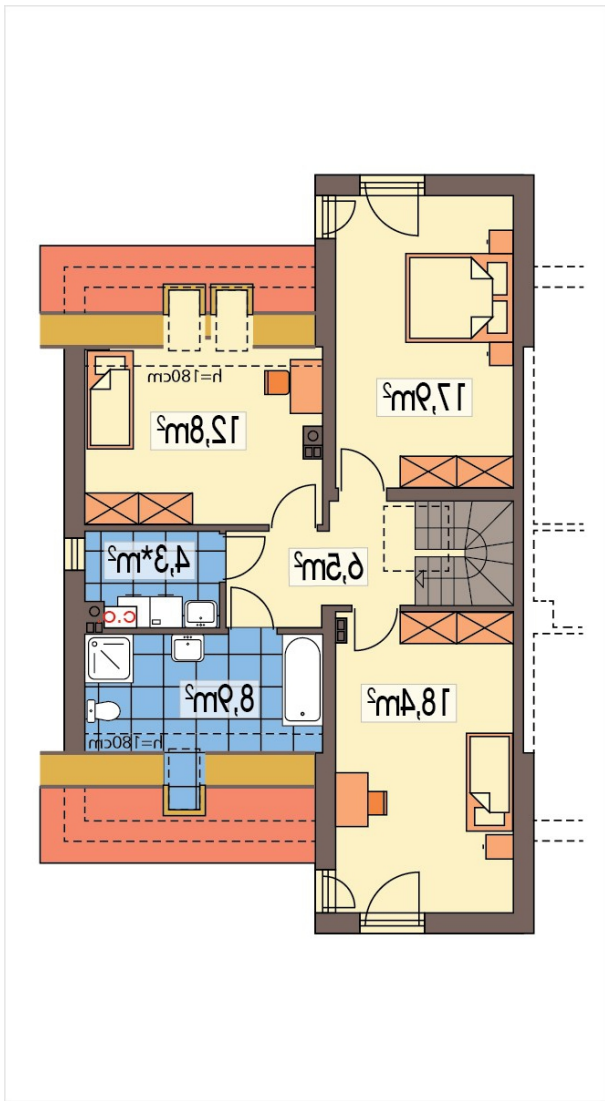


## Sytuacje



**Rzuty**





DOBRY DOM  
ul. Wrzesława Romańczuka 6, 35-302 Rzeszów  
+48 17 852 52 30  
08:00 - 16:00

waldemar.kowalski@grupadobrydom.pl  
Podane ceny nie stanowią oferty handlowej w rozumieniu art. 66 par. 1 Kodeksu Cywilnego