

Podstawowe informacje



Dane techniczne projektu

Całkowita powierzchnia	333 m²
Powierzchnia użytkowa	165.70 m²
Powierzchnia zabudowy	181.10 m²
Powierzchnia dachu	266 m²
Kubatura	475 m³
Wymiary budynku	13.10 x 15.80 m
Kąt nachylenia	35°
Wysokość budynku	7.47 m
Wymiary działki	21.10 x 23.80 m



Opis projektu

Budynek niepodpiwniczony, piętrowy z wbudowanym garażem jedno stanowiskowym. Na parterze obok salonu z kominkiem, kuchni ze spiżarnią zaprojektowano także dwa pokoje z łazienką, pomieszczenie gospodarcze i garaż. Na piętrze (poddasze możliwe do późniejszego wykończenia) pod dachem kopertowym zaprojektowano 2 sypialnie i łazienkę. Dokumentacja dostępna również w odbiciu lustrzanym.

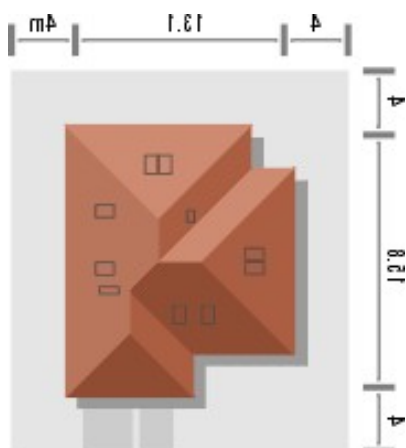
Dom wyróżnia się ciekawą architekturą i stalowymi elementami wykończeniowymi. Od strony ogrodu uwagę przykuwa zadaszenie nad tarasem i łukowa ściana salonu.

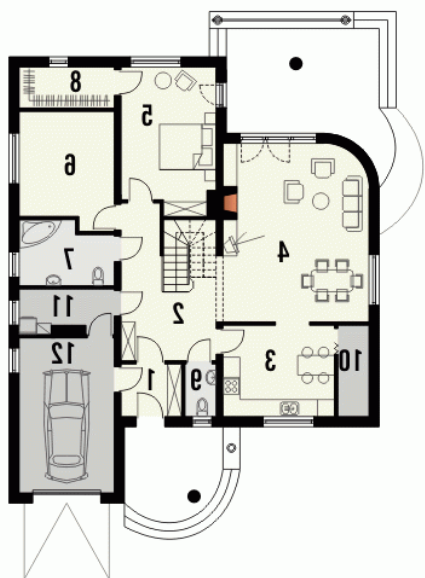
Ściany budynku zapro...

Elewacje

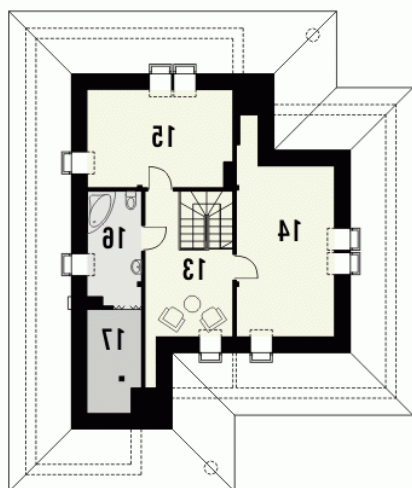


Sytuacje



Rzuty

Parter 134.30 m²

Wiatrołap	4.00 m ²
Spizarnia	3.50 m ²
Pom.gospodarcze	5.00 m ²
Garaż	18.40 m ²
Hall	15.10 m ²
Kuchnia	12.70 m ²
Salon z jadalnią	32.00 m ²
Pokój	16.50 m ²
Pokój	13.10 m ²
Łazienka	7.10 m ²
Garderoba	4.90 m ²
WC	2.00 m ²


Poddasze 49.70 m²

Hall	13.50 m ²
Pokój	16.80 m ²
Pokój	13.90 m ²
Łazienka	5.50 m ²
Strych	0.00 m ²