

Podstawowe informacje



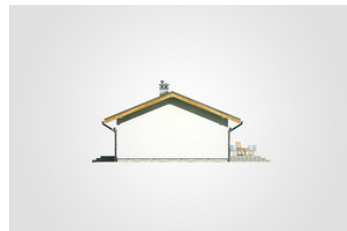
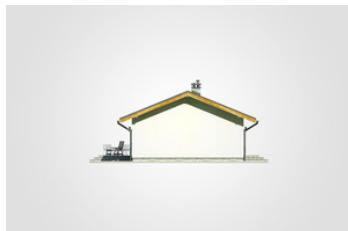
Dane techniczne projektu

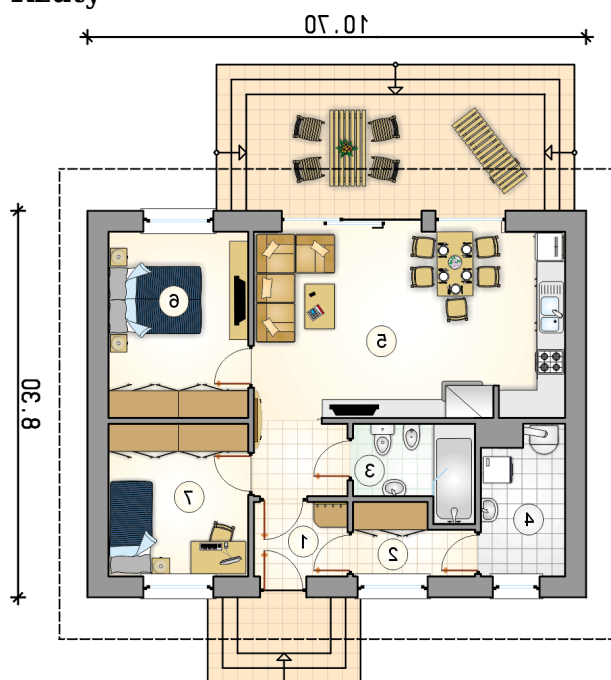
Całkowita powierzchnia	88.80 m²
Powierzchnia użytkowa	68.60 m²
Powierzchnia zabudowy	88.80 m²
Powierzchnia dachu	129.60 m²
Kubatura	365.65 m³
Wymiary budynku	10.70 x 8.30 m
Kąt nachylenia	22°
Wysokość budynku	5.26 m
Wymiary działki	16.70 x 16.30 m

Opis projektu

Niewielki dom parterowy z tarasem wycoczynkowym, energooszczędny

Elewacje



Rzuty

Parter 68.60 m²

przedsionek	3.20 m ²
garderoba	3.60 m ²
łazienka	4.65 m ²
kotłownia	5.45 m ²
pokój dzienny z kuchnią	29.85 m ²
pokój	12.00 m ²
pokój	9.85 m ²

