

## Podstawowe informacje



## Dane techniczne projektu

<b>Całkowita powierzchnia</b>	<b>167.40 m<sup>2</sup></b>
<b>Powierzchnia użytkowa</b>	<b>99.90 m<sup>2</sup></b>
<b>Powierzchnia zabudowy</b>	<b>152.20 m<sup>2</sup></b>
<b>Powierzchnia dachu</b>	<b>224 m<sup>2</sup></b>
<b>Kubatura</b>	<b>342 m<sup>3</sup></b>
<b>Wymiary budynku</b>	<b>15.80 x 11 m</b>
<b>Kąt nachylenia</b>	<b>35°</b>
<b>Wysokość budynku</b>	<b>7.18 m</b>
<b>Wymiary działki</b>	<b>22.80 x 19 m</b>



## Opis projektu

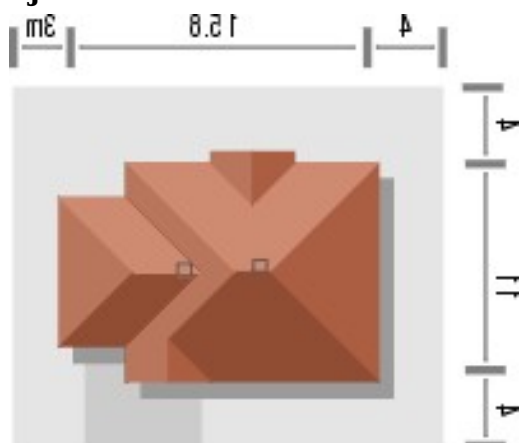
Budynek niepodpiwniczony, parterowy z garażem lub bez. Obok salonu z kuchnią zaprojektowano na parterze trzy pokoje, łazienkę, wc i pomieszczenie gospodarcze dostępne z kuchni i garażu, mogące spełniać rolę spiżarni. Wyjście na taras z pokoju dziennego jest w formie atrakcyjnego wykusza. Możliwa jest adaptacja poddasza dostępnego schodami z salonu i utworzenie otwartej przestrzeni lub np. dwóch dodatkowych pokoi (powierzchnie poddasza liczono od wysokości 1.9m). Dokumentacja dostępna również w odbiciu lustrzanym.

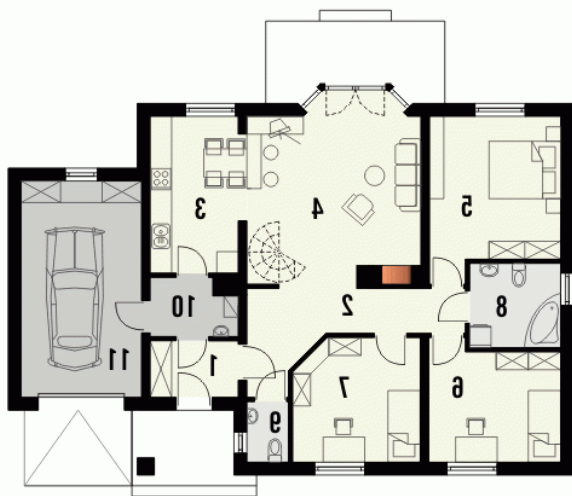
Atutem tego domu są malowniczo komponujące się...

## Elewacje

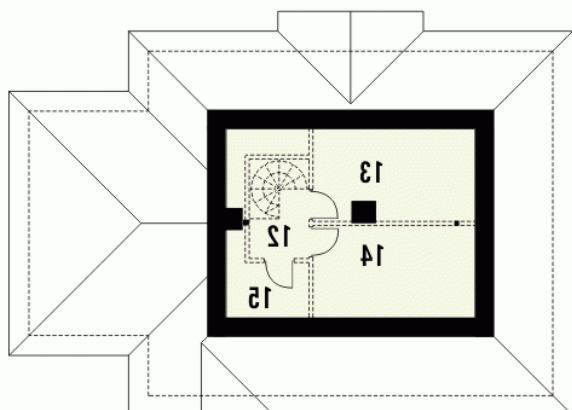


## Sytuacje



**Rzuty**

**Parter 120.20 m<sup>2</sup>**

Wiatrołap	3.90 m <sup>2</sup>
Pom.gospodarcze	3.60 m <sup>2</sup>
Garaż	20.30 m <sup>2</sup>
Hall	10.50 m <sup>2</sup>
Kuchnia	10.80 m <sup>2</sup>
Salon	24.10 m <sup>2</sup>
Pokój	15.30 m <sup>2</sup>
Pokój	11.70 m <sup>2</sup>
Pokój	12.00 m <sup>2</sup>
Łazienka	6.00 m <sup>2</sup>
WC	2.00 m <sup>2</sup>


**Poddasze 20.10 m<sup>2</sup>**

Hall	3.50 m <sup>2</sup>
Pokój	8.00 m <sup>2</sup>
Pokój	8.60 m <sup>2</sup>
Strych	0.00 m <sup>2</sup>