

Podstawowe informacje



Dane techniczne projektu

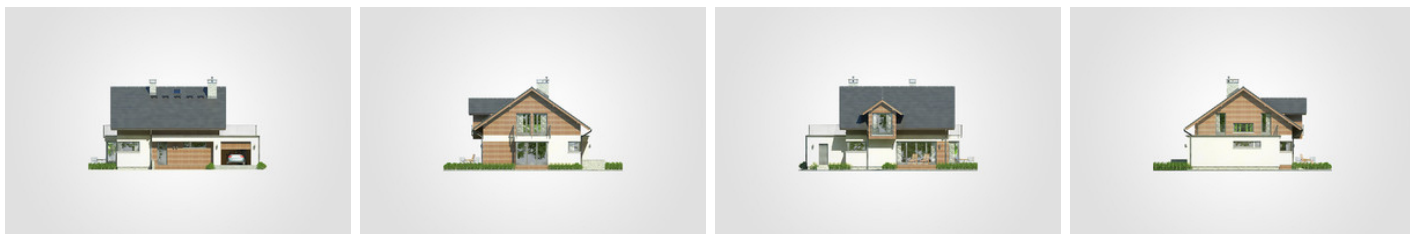
Całkowita powierzchnia	235.80 m ²
Powierzchnia użytkowa	146.30 m ²
Powierzchnia zabudowy	136.15 m ²
Powierzchnia dachu	163 m ²
Kubatura	749 m ³
Wymiary budynku	15.10 x 10.35 m
Kąt nachylenia	35°
Wysokość budynku	8.29 m
Wymiary działki	23.15 x 19.35 m



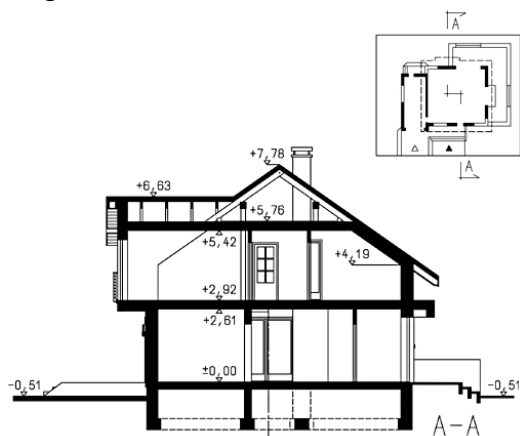
Opis projektu

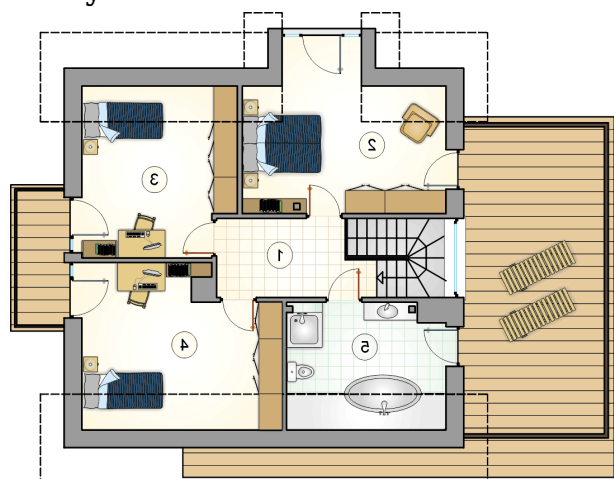
Parterowy dom z poddaszem użytkowym, z odkrytym tarasem i garażem

Elewacje

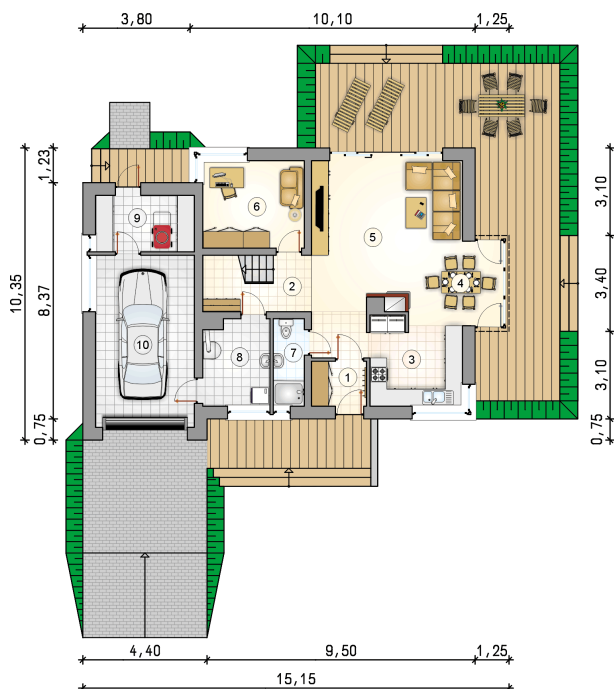


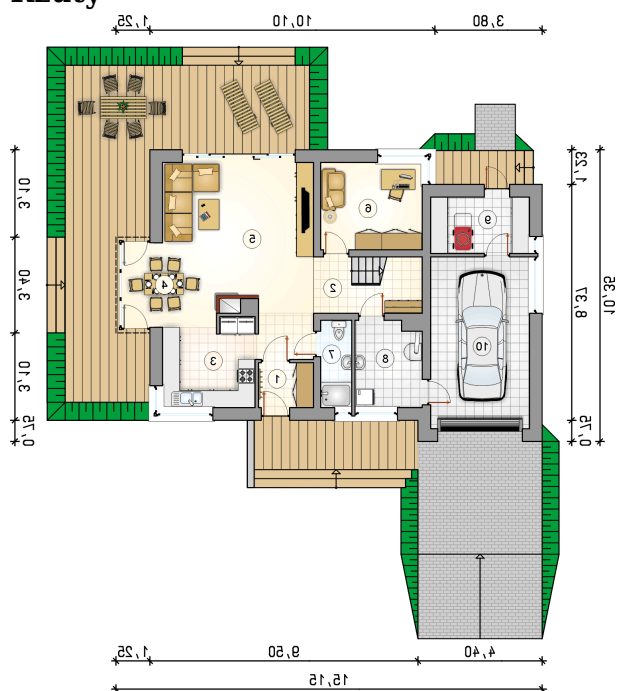
Przekrój



Rzuty

Parter 84.15 m²

przedsiónek	3.10 m ²
garaż	21.35 m ²
hall z komunikacją	5.70 m ²
kuchnia	10.40 m ²
jadalnia	7.20 m ²
pokój dzienny	29.10 m ²
pokój	11.15 m ²
łazienka	3.40 m ²
kotłownia	7.10 m ²
pom. gospodarcze	7.00 m ²



Rzuty

Poddasze 62.15 m²

hall z komunikacją	7.35 m ²
pokój	16.45 m ²
pokój	13.40 m ²
pokój	15.40 m ²
łazienka	9.55 m ²

