

Podstawowe informacje



Dane techniczne projektu

Całkowita powierzchnia	243.40 m²
Powierzchnia użytkowa	140.40 m²
Powierzchnia zabudowy	121.70 m²
Powierzchnia dachu	201 m²
Kubatura	550 m³
Wymiary budynku	14 x 9.50 m
Kąt nachylenia	40°
Wysokość budynku	8.34 m
Wymiary działki	22 x 17.50 m



Opis projektu

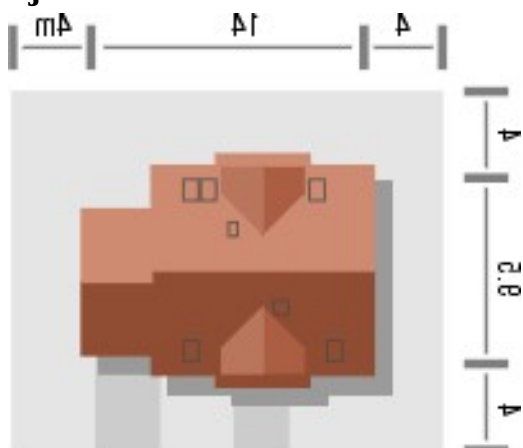
Budynek niepodpiwniczony piętrowy z garażem. Na parterze zaprojektowano pokój dzienny, kuchnię ze oraz wydzielony pokój, łazienkę i pom. gospodarcze. Wejście na poddasze schodami drewnianymi wydzielone optycznie od strefy dziennej. Na poddaszu znajdują się trzy pokoje i duża łazienka (powierzchnie poddasza liczono od wysokości 1.9m). Dokumentacja dostępna również w odbiciu lustrzanym.

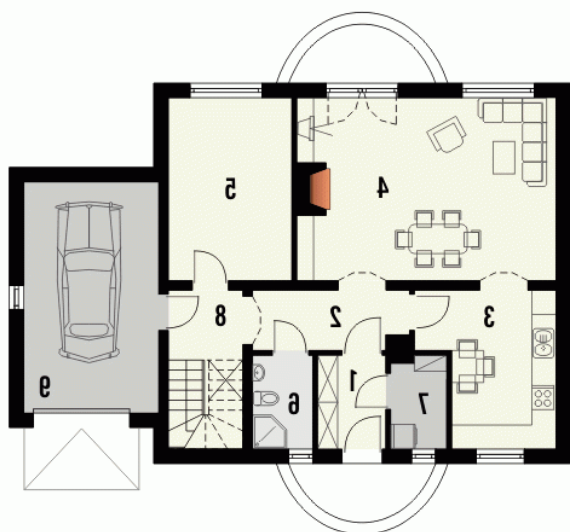
Klasyczny dom z dachem dwuspadowym z bryłą garażu dostawioną z boku. Uwagę zwracają harmonijne fasady z oknami ujętymi w opaski oraz podkreślone wejście i wyjście na tara...

Elewacje

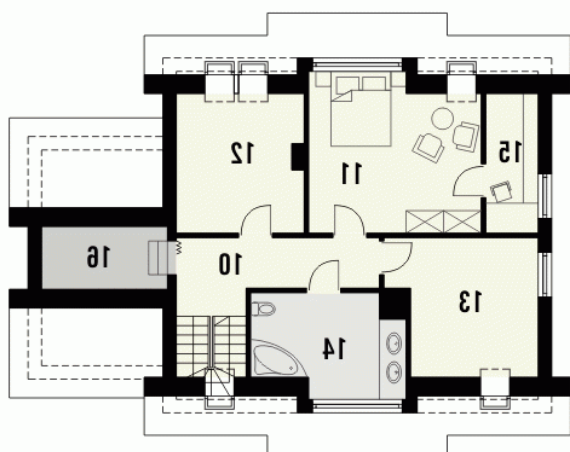


Sytuacje



Rzuty

Parter 95.70 m²

Wiatrołap	4.20 m ²
Hall	5.80 m ²
Kuchnia	11.30 m ²
Salon	29.90 m ²
Pokój	13.40 m ²
Łazienka	3.50 m ²
Pom.gospodarcze	3.10 m ²
Hall 2	5.20 m ²
Garaż	19.30 m ²


Poddasze 64.00 m²

Hall	10.60 m ²
Pokój	18.00 m ²
Pokój	10.00 m ²
Pokój	11.30 m ²
Łazienka	9.70 m ²
Biblioteczka lub garderoba	4.40 m ²
Strych	0.00 m ²