

## Podstawowe informacje



## Dane techniczne projektu

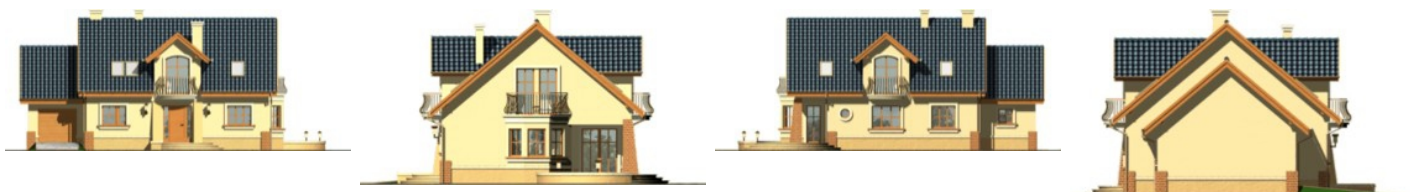
<b>Całkowita powierzchnia</b>	<b>256 m<sup>2</sup></b>
<b>Powierzchnia użytkowa</b>	<b>142.60 m<sup>2</sup></b>
<b>Powierzchnia zabudowy</b>	<b>132.50 m<sup>2</sup></b>
<b>Powierzchnia dachu</b>	<b>208 m<sup>2</sup></b>
<b>Kubatura</b>	<b>800 m<sup>3</sup></b>
<b>Wymiary budynku</b>	<b>15.80 x 9.50 m</b>
<b>Kąt nachylenia</b>	<b>40°</b>
<b>Wysokość budynku</b>	<b>8.17 m</b>
<b>Wymiary działki</b>	<b>22.80 x 17.50 m</b>



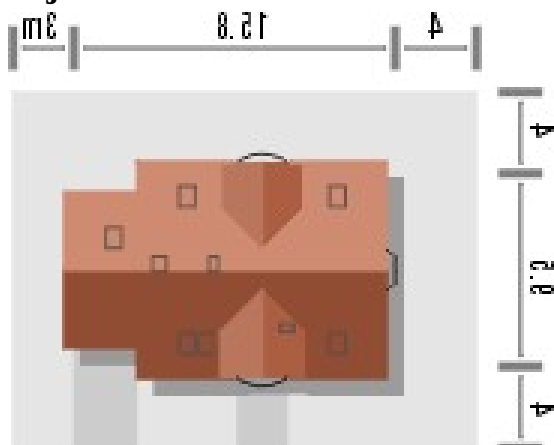
## Opis projektu

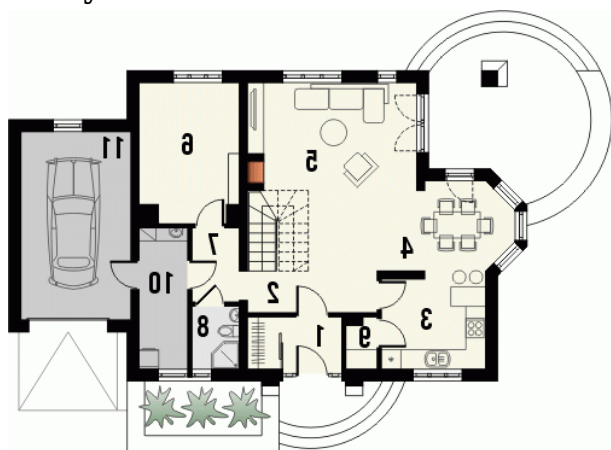
Budynek niepodpiwniczony, piętrowy z garażem lub bez. Na parterze zaprojektowano pokój dzienny, jadalnię z atrakcyjnym wykuszem, kuchnię ze spiżarką oraz wydzielony pokój, łazienkę i pom. gospodarcze z przejściem do garażu. Schody drewniane widoczne w salonie. Na poddaszu znajdują się trzy pokoje, duża łazienka z przejściem na strych nad garażem oraz hall z dużym oknem balkonowym (powierzchnie poddasza liczone od wysokości 1.9m). Dokumentacja dostępna również w odbiciu lustrzanym, w wersji bez garażu i w zabudowie bliźniaczej (styk segmentów garażami).

## Elewacje

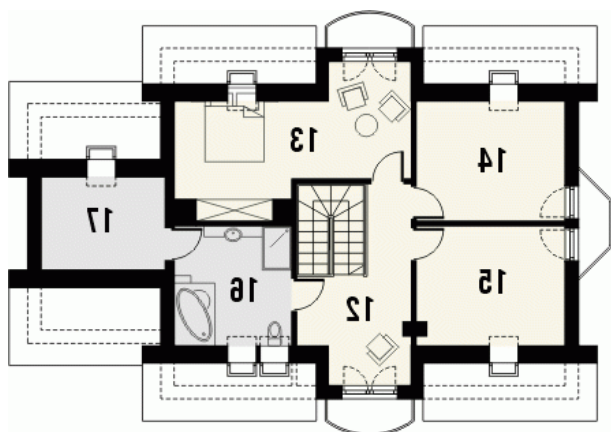


## Sytuacje



**Rzuty**

**Parter 98.70 m<sup>2</sup>**

wiatrołap z garderobą	4.60 m <sup>2</sup>
pom. gospodarcze	6.40 m <sup>2</sup>
garaż	19.30 m <sup>2</sup>
hall	5.00 m <sup>2</sup>
kuchnia	8.90 m <sup>2</sup>
jadalnia	7.50 m <sup>2</sup>
pokój dzienny	27.50 m <sup>2</sup>
pokój	12.00 m <sup>2</sup>
hall 2	3.30 m <sup>2</sup>
łazienka	2.80 m <sup>2</sup>
spizarka	1.40 m <sup>2</sup>


**Poddasze 82.50 m<sup>2</sup>**

hall	13.40 m <sup>2</sup>
pokój	17.40 m <sup>2</sup>
pokój	11.60 m <sup>2</sup>
pokój	11.60 m <sup>2</sup>
łazienka	9.20 m <sup>2</sup>
strych	19.30 m <sup>2</sup>