

## Podstawowe informacje



## Dane techniczne projektu

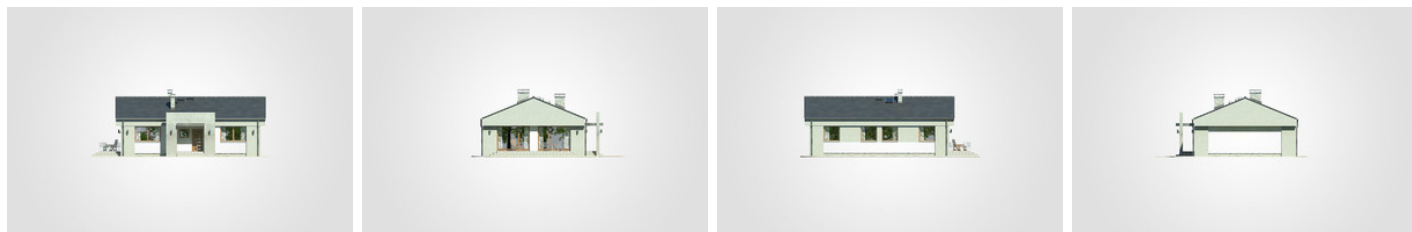
<b>Całkowita powierzchnia</b>	<b>120.85 m<sup>2</sup></b>
<b>Powierzchnia użytkowa</b>	<b>90.50 m<sup>2</sup></b>
<b>Powierzchnia zabudowy</b>	<b>120.85 m<sup>2</sup></b>
<b>Powierzchnia dachu</b>	<b>140 m<sup>2</sup></b>
<b>Kubatura</b>	<b>509.70 m<sup>3</sup></b>
<b>Wymiary budynku</b>	<b>12.83 x 10.69 m</b>
<b>Kąt nachylenia</b>	<b>22°</b>
<b>Wysokość budynku</b>	<b>5.54 m</b>
<b>Wymiary działki</b>	<b>19.83 x 18.69 m</b>

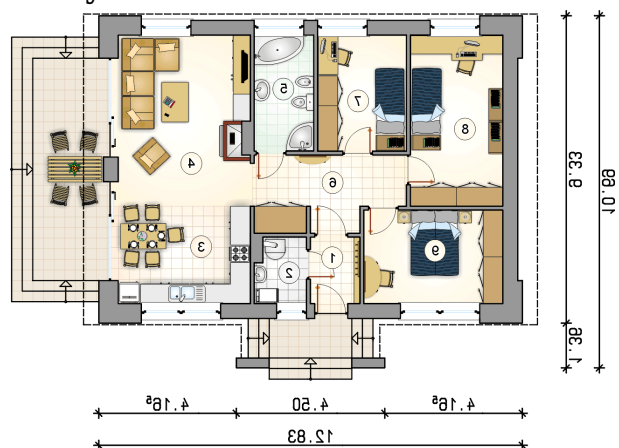


## Opis projektu

Niewielki dom parterowy w nowoczesnej bryle z tarasem ulokowanym z boku budynku

## Elewacje



**Rzuty**

**Parter 90.50 m<sup>2</sup>**

przedsiónek	3.05 m <sup>2</sup>
kotłownia	3.00 m <sup>2</sup>
kuchnia z jadalnią	11.85 m <sup>2</sup>
pokój dzienny	20.55 m <sup>2</sup>
łazienka	6.35 m <sup>2</sup>
hall	9.75 m <sup>2</sup>
pokój	9.45 m <sup>2</sup>
pokój	14.55 m <sup>2</sup>
pokój	11.95 m <sup>2</sup>

