

Podstawowe informacje



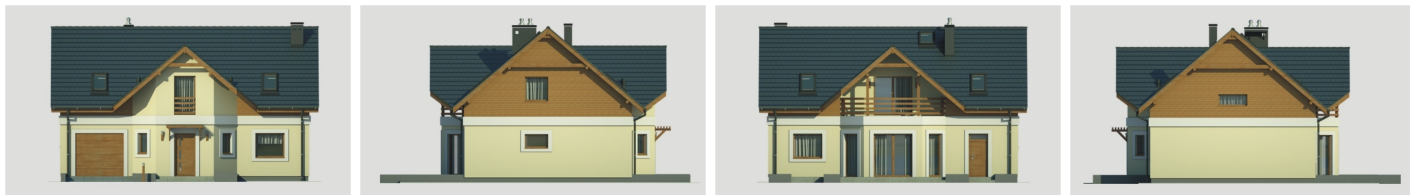
Dane techniczne projektu

Powierzchnia użytkowa	131 m²
Powierzchnia zabudowy	121.50 m²
Powierzchnia dachu	187.90 m²
Kąt nachylenia	40°
Wysokość budynku	7.99 m
Wymiary działki	19.90 x 0 m

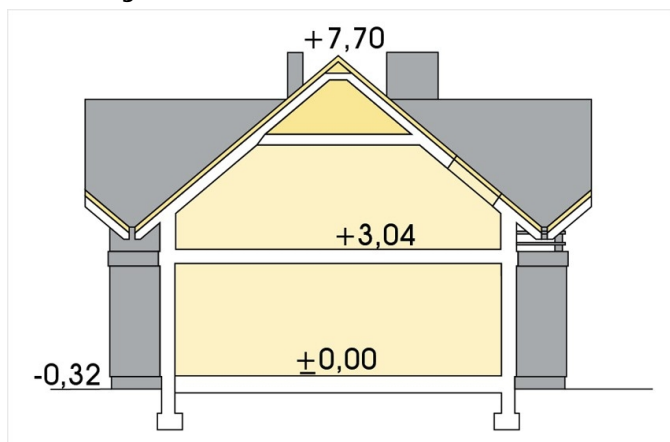
Opis projektu

Dom jednorodzinny As 2 z użytkowym poddaszem i garażem dla osób marzących o domu niedużym, ale wyjątkowo funkcjonalnym. Tradycyjna bryła domu jest dopełniona efektownymi wykuszami. Subtelnie zadaszone wejście do budynku prowadzi przez wygodny wiatrołap, z którego można również przejść do garażu. Strefę dzienną parteru stanowi jasny przestronny salon z kominkiem, wyjściem na taras oraz miejscem na rodzinne spotkania przy dużym stole w wysuniętym w stronę ogrodu wykusze. Jest to szczególnie atrakcyjne miejsce domu, które pozwala cieszyć się widokiem, otwier...

Elewacje



Przekrój



Sytuacje

