

Podstawowe informacje



Dane techniczne projektu

Całkowita powierzchnia	197.40 m²
Powierzchnia użytkowa	123.90 m²
Powierzchnia zabudowy	101.20 m²
Powierzchnia dachu	153 m²
Kubatura	680 m³
Wymiary budynku	9.80 x 10.70 m
Kąt nachylenia	40°
Wysokość budynku	8.59 m
Wymiary działki	9.80 x 18.70 m

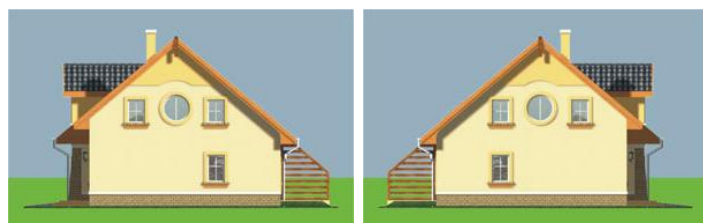
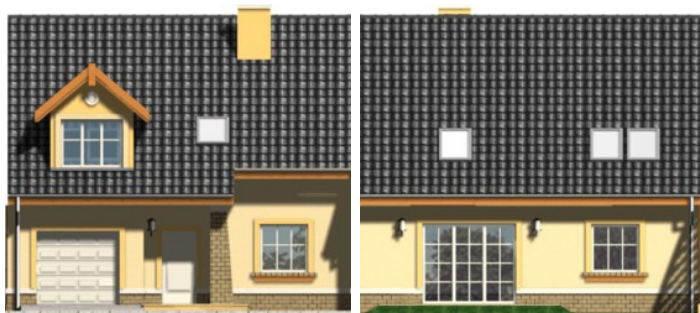


Opis projektu

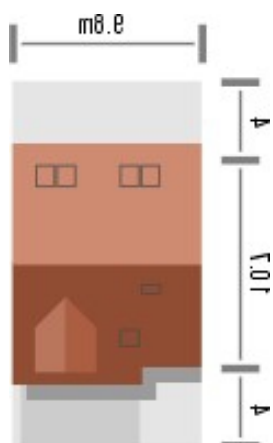
Budynek szeregowy niepodpiwniczony piętrowy z wbudowanym garażem jednostanowiskowym. Na parterze obok salonu i kuchni zaprojektowano także dodatkowy pokój. Na piętrze pod dwuspadowym dachem zaprojektowano 3 sypialnie, garderobę oraz łazienkę. Dokumentacja dostępna również w odbiciu lustrzanym. Dostępny szereg skrajny SAMBA2.

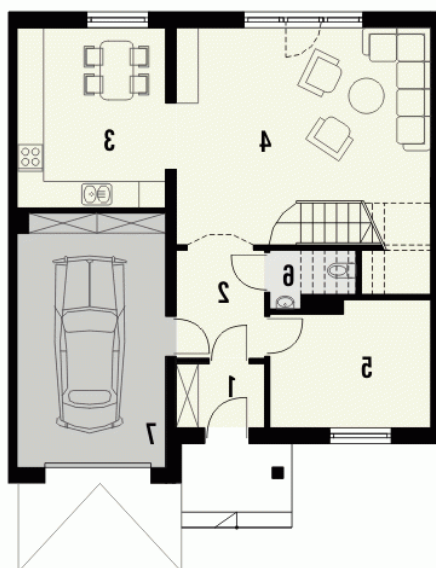
Dom wyróżnia się atrakcyjnie zaaranżowanym wejściem z podcienia w fasadzie frontowej i pokojem dziennym powiązany z ogrodem poprzez taras. Ściany budynku zaprojektowano z betonu komórkowego lub w innej technologii w ramach ada...

Elewacje

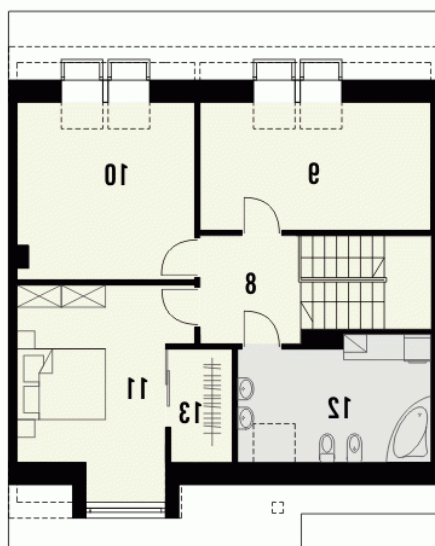


Sytuacje



Rzuty

Parter 81 m²

wiatrołap	2.90 m ²
hall	4.90 m ²
kuchnia	13.70 m ²
pokój dzienny	28.30 m ²
pokój	10.00 m ²
wc	2.00 m ²
garaż	19.20 m ²


Poddasze 62 m²

pokój	14.40 m ²
pokój	15.30 m ²
łazienka	10.00 m ²
garderoba	3.00 m ²
hall	6.40 m ²
pokój	12.90 m ²