

Podstawowe informacje



Dane techniczne projektu

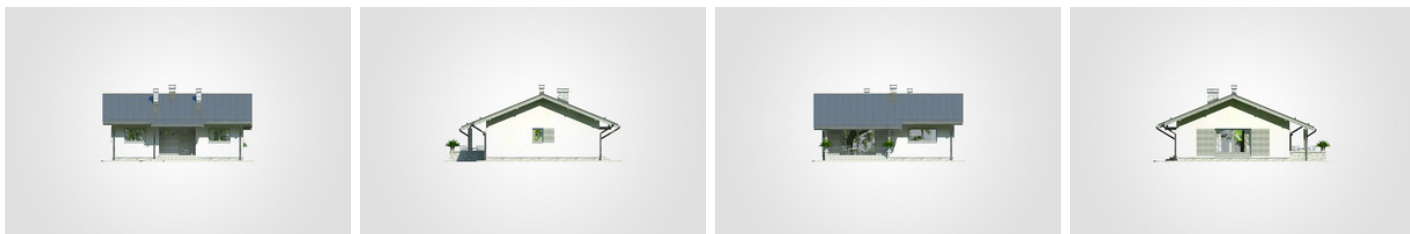
Całkowita powierzchnia	108.50 m²
Powierzchnia użytkowa	76.85 m²
Powierzchnia zabudowy	108.50 m²
Powierzchnia dachu	159 m²
Kubatura	450.25 m³
Wymiary budynku	10.80 x 10.79 m
Kąt nachylenia	22°
Wysokość budynku	5.49 m
Wymiary działki	18.80 x 18.79 m



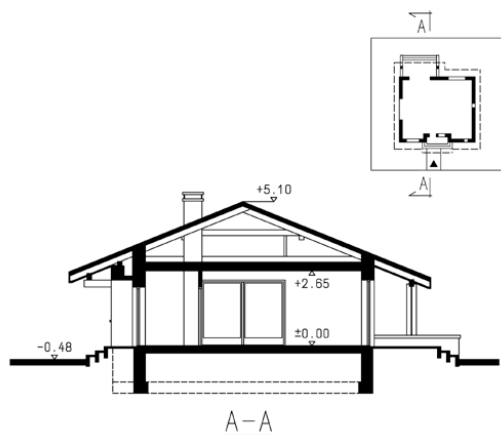
Opis projektu

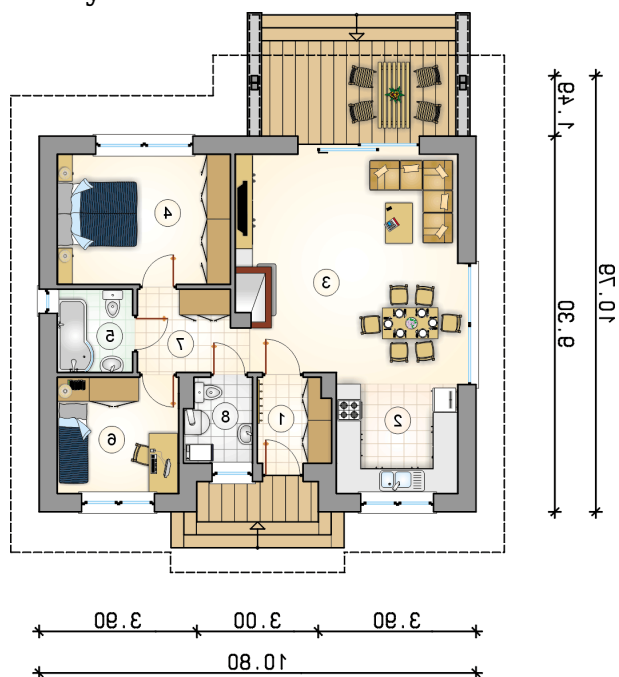
Niewielki parterowy dom z częściowo zadaszonym tarasem wypoczynkowym, energooszczędny

Elewacje



Przekrój



Rzuty

Parter 76.85 m²

przedsionek	3.75 m ²
kuchnia	9.00 m ²
pokój dzienny z jadalnią	29.10 m ²
pokój	13.80 m ²
łazienka	3.85 m ²
pokój	8.65 m ²
hall	5.30 m ²
w.c. z piecem c.o.	3.40 m ²

