

## Podstawowe informacje



## Dane techniczne projektu

Całkowita powierzchnia	121.45 m <sup>2</sup>
Powierzchnia użytkowa	78 m <sup>2</sup>
Powierzchnia zabudowy	122.40 m <sup>2</sup>
Powierzchnia dachu	164 m <sup>2</sup>
Kubatura	506.20 m <sup>3</sup>
Wymiary budynku	11.60 x 12.65 m
Kąt nachylenia	25°
Wysokość budynku	5.63 m
Wymiary działki	19.60 x 20.65 m



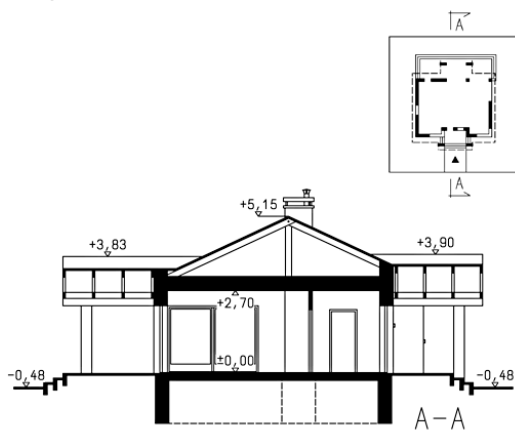
## Opis projektu

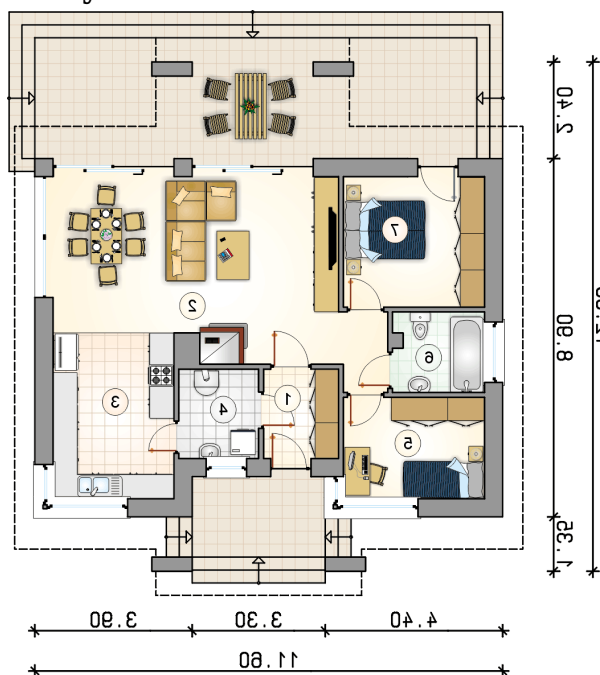
Niewielki dom parterowy z częściowo zadaszonym tarasem na zapleczu

## Elewacje



## Przekrój



**Rzuty**

**Parter 78 m<sup>2</sup>**

przedsionek	4.15 m <sup>2</sup>
pokój dzienny z jadalnią	32.50 m <sup>2</sup>
kuchnia	12.35 m <sup>2</sup>
kotłownia	4.40 m <sup>2</sup>
pokój	8.80 m <sup>2</sup>
łazienka	4.45 m <sup>2</sup>
pokój	11.35 m <sup>2</sup>

