

## Podstawowe informacje



## Dane techniczne projektu

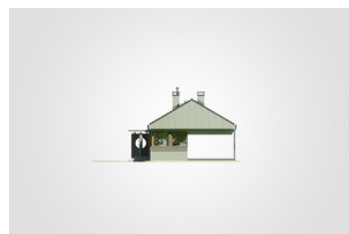
<b>Całkowita powierzchnia</b>	<b>104.80 m<sup>2</sup></b>
<b>Powierzchnia użytkowa</b>	<b>79.10 m<sup>2</sup></b>
<b>Powierzchnia zabudowy</b>	<b>105.30 m<sup>2</sup></b>
<b>Powierzchnia dachu</b>	<b>135 m<sup>2</sup></b>
<b>Kubatura</b>	<b>464.45 m<sup>3</sup></b>
<b>Wymiary budynku</b>	<b>13 x 9.57 m</b>
<b>Kąt nachylenia</b>	<b>30°</b>
<b>Wysokość budynku</b>	<b>5.92 m</b>
<b>Wymiary działki</b>	<b>21 x 17.57 m</b>

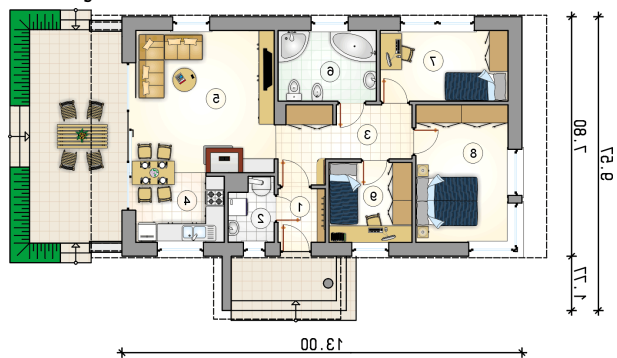


## Opis projektu

Nowoczesny dom parterowy z klasycznym, dwuspadowym dachem oraz częściowo zakrytym tarasem

## Elewacje



**Rzuty**

**Parter 79.10 m<sup>2</sup>**

przedsionek	2.70 m <sup>2</sup>
kotłownia	2.90 m <sup>2</sup>
hall	8.85 m <sup>2</sup>
kuchnia z jadalnią	6.45 m <sup>2</sup>
pokój dzienny	20.85 m <sup>2</sup>
łazienka	7.35 m <sup>2</sup>
pokój	9.55 m <sup>2</sup>
pokój	13.45 m <sup>2</sup>
pokój	7.00 m <sup>2</sup>

