

## Podstawowe informacje



## Dane techniczne projektu

<b>Całkowita powierzchnia</b>	<b>263.20 m<sup>2</sup></b>
<b>Powierzchnia użytkowa</b>	<b>145.50 m<sup>2</sup></b>
<b>Powierzchnia zabudowy</b>	<b>138.20 m<sup>2</sup></b>
<b>Powierzchnia dachu</b>	<b>232 m<sup>2</sup></b>
<b>Wymiary budynku</b>	<b>12.20 x 11.30 m</b>
<b>Kąt nachylenia</b>	<b>38°</b>
<b>Wysokość budynku</b>	<b>8.85 m</b>
<b>Wymiary działki</b>	<b>20.20 x 19.30 m</b>

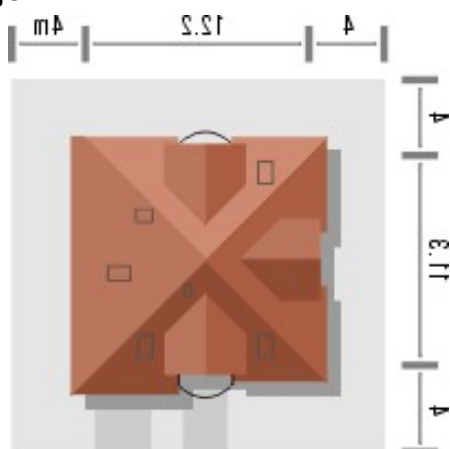
## Opis projektu

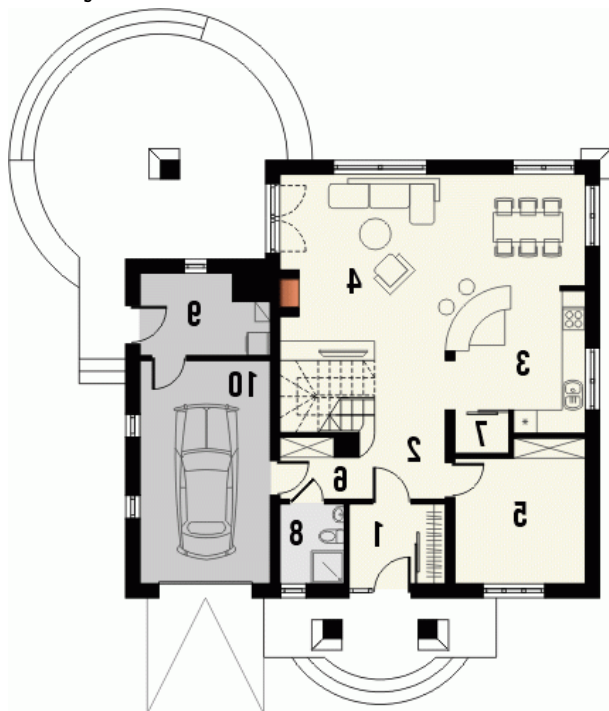
Budynek niepodpiwniczony piętrowy z wbudowanym garażem jedno stanowiskowym. Na parterze obok salonu z kominkiem, kuchni i jadalni zaprojektowano także pokój i łazienkę przylegające do strefy wejściowej domu. Z garażu dostępne jest pomieszczenie gospodarcze z wyjściem na zewnątrz budynku. Na piętrze pod dachem kopertowym znalazły się 3 sypialnie, garderoba, stryżek i łazienka lub wariantowo dwie łazienki, w tym jedna z wejściem z sypialni. Część hallu poddasza to aneks wypoczynkowy usytuowany przy wyjściu na atrakcyjny balkon. Dokumentacja dostępna również w odbiciu lust...

## Elewacje

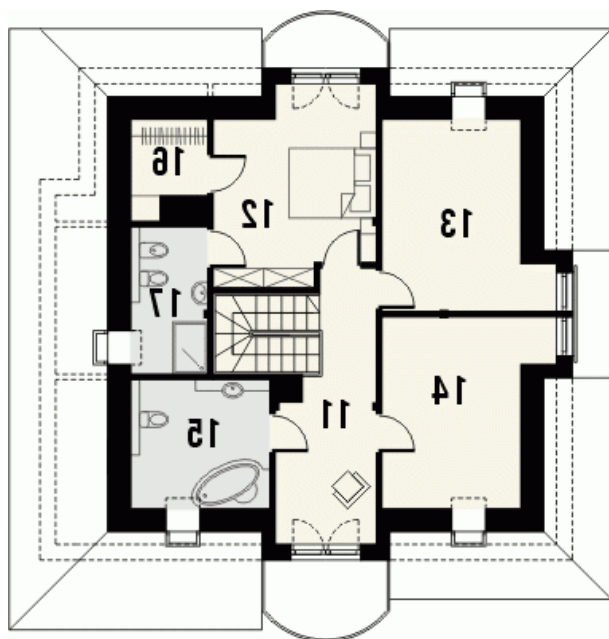


## Sytuacje



**Rzuty**

**Parter 102.70 m<sup>2</sup>**

wiatrołap	5.10 m <sup>2</sup>
garaż	19.30 m <sup>2</sup>
hall	9.80 m <sup>2</sup>
kuchnia	11.40 m <sup>2</sup>
pokój dzienny z jadalnią	31.50 m <sup>2</sup>
pokój	11.80 m <sup>2</sup>
hall 2	2.50 m <sup>2</sup>
spizarnia	1.50 m <sup>2</sup>
łazienka	3.40 m <sup>2</sup>
pom. gospodarcze	6.40 m <sup>2</sup>


**Poddasze 62.10 m<sup>2</sup>**

hall	14.30 m <sup>2</sup>
pokój	14.70 m <sup>2</sup>
pokój	11.70 m <sup>2</sup>
pokój	11.70 m <sup>2</sup>
łazienka	8.10 m <sup>2</sup>
garderoba	1.60 m <sup>2</sup>
stryszek	0.00 m <sup>2</sup>