

Podstawowe informacje



Dane techniczne projektu

Całkowita powierzchnia	192 m²
Powierzchnia użytkowa	112 m²
Powierzchnia zabudowy	100.90 m²
Powierzchnia dachu	168 m²
Wymiary budynku	11.30 x 10.50 m
Kąt nachylenia	40°
Wysokość budynku	8.22 m
Wymiary działki	19.30 x 18.50 m



Opis projektu

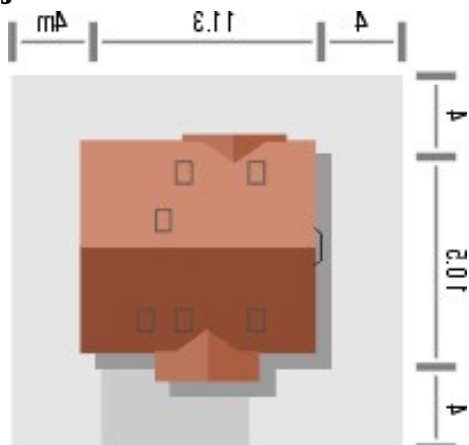
Budynek niepodpiwniczony piętrowy z garażem. Na parterze zaprojektowano pokój dzienny, kuchnię i jadalnię, wc i pomieszczenie gospodarcze. Zaletą salonu jest widok na atrakcyjny wykuszą jadalni oraz powiązanie jego wnętrza z ogrodem dzięki zadaszonemu wyjściu na taras. Na poddaszu znajdują się trzy pokoje oraz łazienka i garderoba (powierzchnie poddasza liczone od wysokości 1.9m). Dokumentacja również w odbiciu lustrzanym.

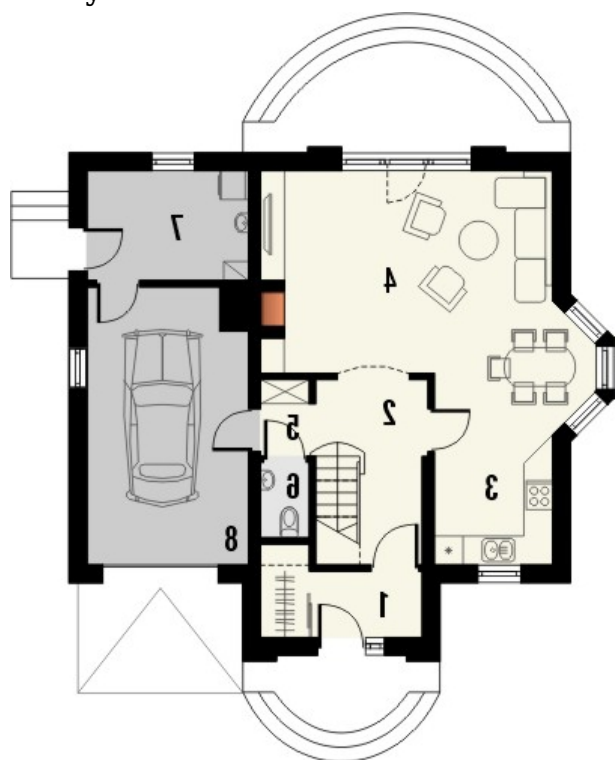
Klasyczny dom z dachem dwuspadowym. Reprezentacyjnie podkreślona strefa wejściowa i przeszklenie od ogrodu dodają mu niepowtarzalnego uroku....

Elewacje

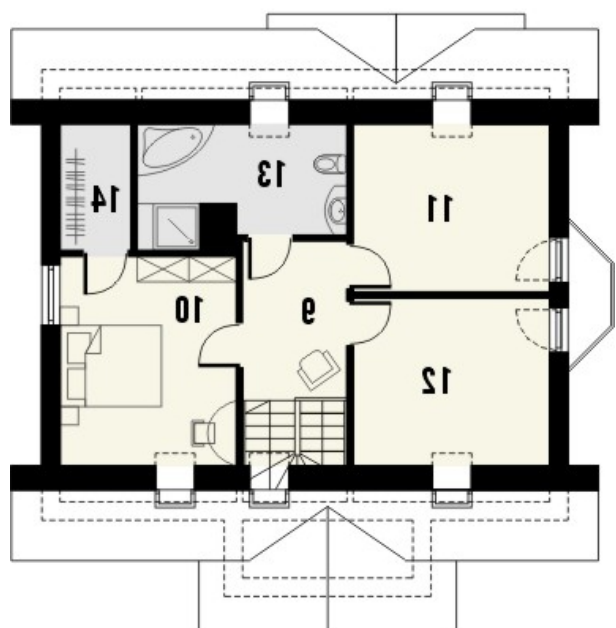


Sytuacje



Rzuty

Parter 77.80 m²

Wiatrołap z garderobą	4.60 m ²
Hall	6.70 m ²
Kuchnia	8.20 m ²
Salon z jadalnią	28.70 m ²
Hall	1.60 m ²
WC	1.60 m ²
Pom.gospodarcze	7.60 m ²
Garaż	18.80 m ²


Poddasze 53 m²

Pokój	12.70 m ²
Pokój	11.00 m ²
Pokój	11.00 m ²
Łazienka	7.00 m ²
Garderoba	2.80 m ²
Hall	8.50 m ²