

Podstawowe informacje



Dane techniczne projektu

Całkowita powierzchnia	254.30 m²
Powierzchnia użytkowa	153 m²
Powierzchnia zabudowy	134.30 m²
Powierzchnia dachu	235 m²
Kubatura	457 m³
Wymiary budynku	11.30 x 12.50 m
Kąt nachylenia	40°
Wysokość budynku	9.23 m
Wymiary działki	19.30 x 20.50 m



Opis projektu

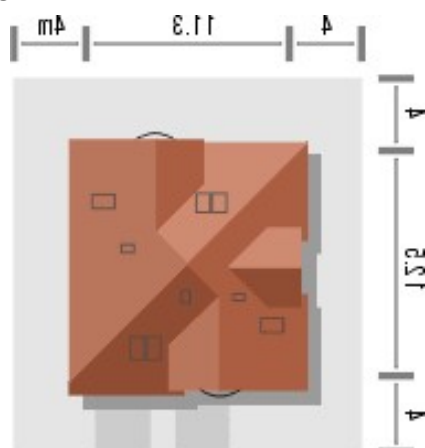
Budynek niepodpiwniczony, piętrowy z wbudowanym garażem jedno stanowiskowym. Na parterze obok salonu z kominkiem, kuchni ze spiżarnią i jadalni zaprojektowano także pokój z łazienką przylegający do strefy wejściowej domu. Przejście do garażu prowadzi przez pomieszczenie gospodarcze. Na piętrze pod dachem kopertowym są 3 sypialnie, garderoba oraz duża łazienka. Przestronny hall poddasza jest otwarty na pustkę nad jadalnią w formie atrakcyjnego łukowego balkonu. Dokumentacja dostępna również w odbiciu lustrzanym.

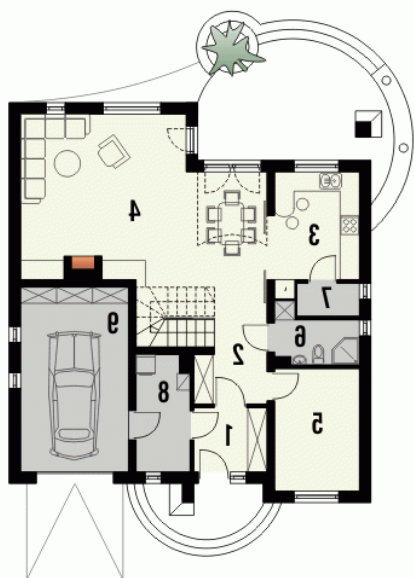
Dom wyróżnia się reprezentacyjną fasadą fro...

Elewacje

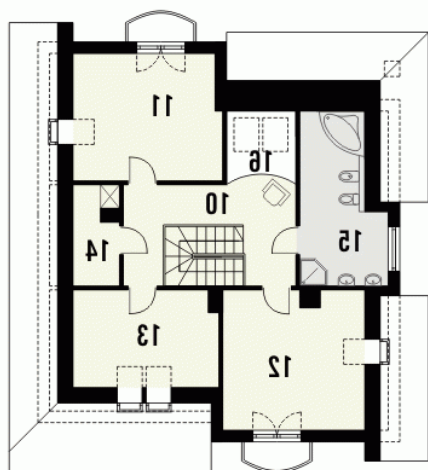


Sytuacje



Rzuty

Parter 100.00 m²

Wiatrołap	4.30 m ²
Hall	9.70 m ²
Kuchnia	9.70 m ²
Salon z jadalnią	34.40 m ²
Pokój	10.50 m ²
Łazienka	4.00 m ²
Spizarnia	2.10 m ²
Pom.gospodarcze	6.00 m ²
Garaż	19.30 m ²


Poddasze 72.30 m²

Hall	14.60 m ²
Pokój	16.20 m ²
Pokój	16.80 m ²
Pokój	10.10 m ²
Schowek/Garderoba	2.70 m ²
Łazienka	11.90 m ²
Pustka	0.00 m ²