

## Podstawowe informacje



## Dane techniczne projektu

<b>Całkowita powierzchnia</b>	<b>295 m<sup>2</sup></b>
<b>Powierzchnia użytkowa</b>	<b>140.50 m<sup>2</sup></b>
<b>Powierzchnia zabudowy</b>	<b>150 m<sup>2</sup></b>
<b>Powierzchnia dachu</b>	<b>235 m<sup>2</sup></b>
<b>Kubatura</b>	<b>457 m<sup>3</sup></b>
<b>Wymiary budynku</b>	<b>12.80 x 13.10 m</b>
<b>Kąt nachylenia</b>	<b>35°</b>
<b>Wysokość budynku</b>	<b>7.52 m</b>
<b>Wymiary działki</b>	<b>20.80 x 21.10 m</b>



## Opis projektu

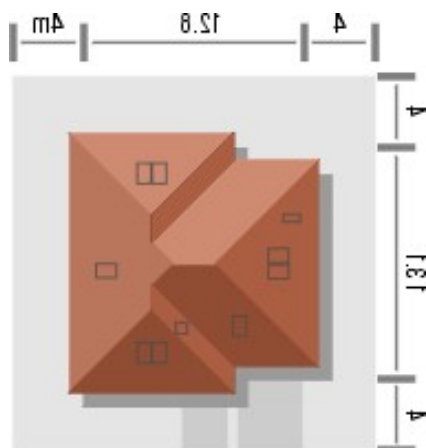
Budynek niepodpiwniczony, piętrowy z garażem. Na parterze zaprojektowano salon z jadalnią, obszerną kuchnię ze spiżarką oraz pokój z odrębną łazienką. Pomieszczenie gospodarcze dostępne jest z garażu. Na poddaszu znajdują się trzy pokoje, w tym jeden ze schowkiem oraz łazienka (powierzchnie poddasza liczono od wysokości 1.9m). Dokumentacja dostępna również w odbiciu lustrzanym.

Dom z kopertowym dachem ma nowoczesny charakter uwidoczony w wyglądzie zewnętrznym. Szczególnie atrakcyjne jest narożne przeszklenie w salonie, łączące go z tarasem zewnętrznym...

## Elewacje



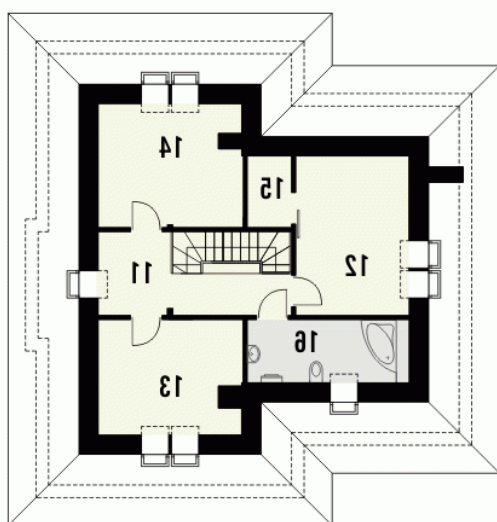
## Sytuacje



**Rzuty**

**Parter 114.20 m<sup>2</sup>**

Wiatrołap z garderobą	5.70 m <sup>2</sup>
Garaż	19.30 m <sup>2</sup>
Hall	12.40 m <sup>2</sup>
Kuchnia	14.10 m <sup>2</sup>
Salon+Jadalnia	36.30 m <sup>2</sup>
Pokój	14.40 m <sup>2</sup>
WC	2.80 m <sup>2</sup>
Łazienka	4.00 m <sup>2</sup>
Spizarka	2.00 m <sup>2</sup>
Pom.gospodarcze	3.20 m <sup>2</sup>


**Poddasze 45.60 m<sup>2</sup>**

Hall	9.20 m <sup>2</sup>
Pokój	10.70 m <sup>2</sup>
Pokój	8.90 m <sup>2</sup>
Pokój	9.80 m <sup>2</sup>
Schowek	1.90 m <sup>2</sup>
Łazienka	5.10 m <sup>2</sup>