

## Podstawowe informacje



## Dane techniczne projektu

<b>Całkowita powierzchnia</b>	<b>225.80 m<sup>2</sup></b>
<b>Powierzchnia użytkowa</b>	<b>129.40 m<sup>2</sup></b>
<b>Powierzchnia zabudowy</b>	<b>115.80 m<sup>2</sup></b>
<b>Powierzchnia dachu</b>	<b>206 m<sup>2</sup></b>
<b>Kubatura</b>	<b>425 m<sup>3</sup></b>
<b>Wymiary budynku</b>	<b>10.70 x 11.30 m</b>
<b>Kąt nachylenia</b>	<b>40°</b>
<b>Wysokość budynku</b>	<b>9.01 m</b>
<b>Wymiary działki</b>	<b>18.70 x 19.30 m</b>



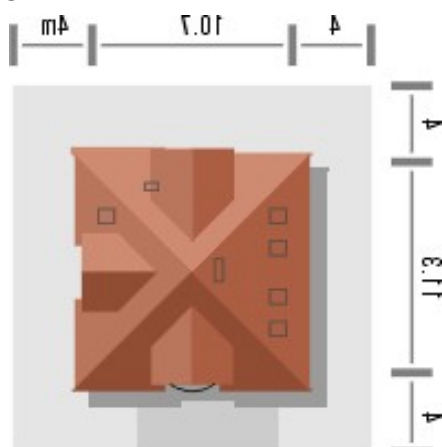
## Opis projektu

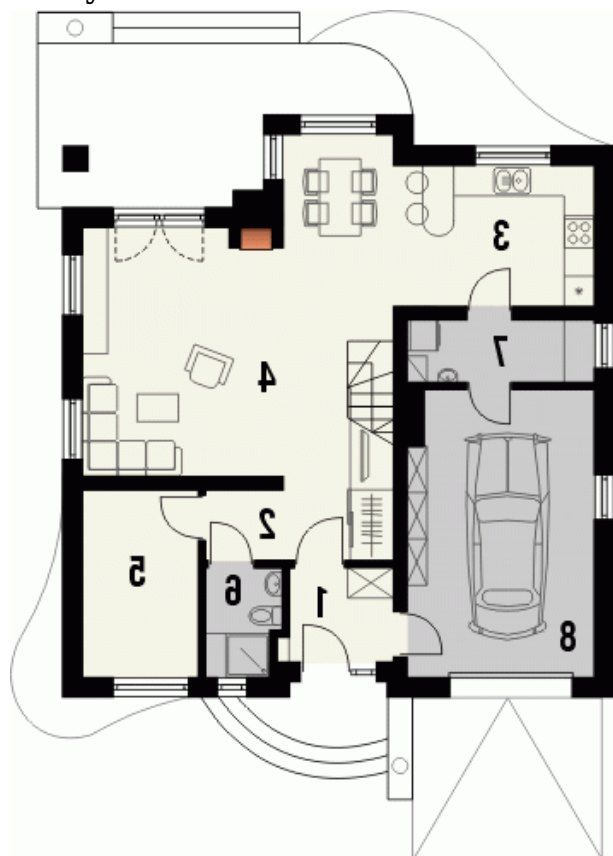
Budynek niepodpiwniczony piętrowy z wbudowanym garażem jednostanowiskowym. Na parterze obok salonu z kominkiem, kuchni i wysuniętej części jadalni zaprojektowano także pokój z łazienką przylegający do strefy wejściowej domu. Z garażu i kuchni dostępne jest pomieszczenie gospodarcze mogące pełnić dodatkowo rolę domowej spiżarni. Na piętrze pod dachem kopertowym zaprojektowano wariantowo 3 lub 4 sypialnie z garderobą oraz łazienkę. W wersji z 3 pokojami na poddaszu, z łazienki przechodzi się do wydzielonego pomieszczenia na pralnię. Dokumentacja dostępna również w odbiciu...

## Elewacje

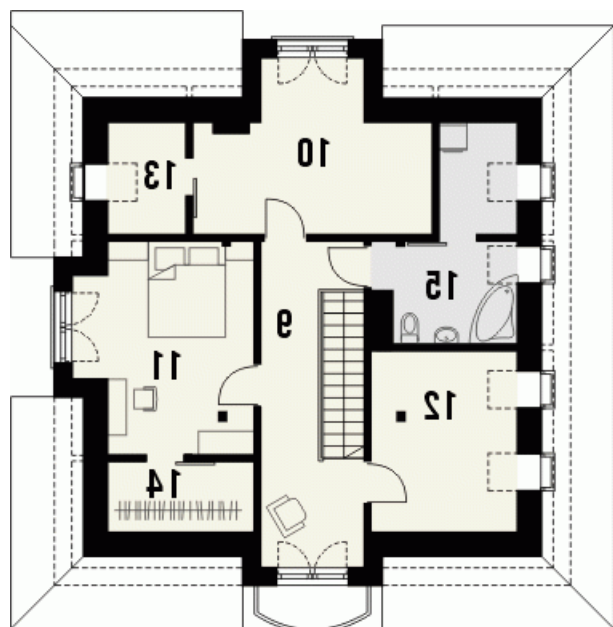


## Sytuacje



**Rzuty**

**Parter 88.10 m<sup>2</sup>**

Wiatrołap	3.90 m <sup>2</sup>
Hall	5.10 m <sup>2</sup>
Kuchnia	10.70 m <sup>2</sup>
Salon z jadalnią	32.50 m <sup>2</sup>
Pokój	8.30 m <sup>2</sup>
Łazienka	3.00 m <sup>2</sup>
Pom.gospodarcz/Spizarka	4.50 m <sup>2</sup>
Garaż	20.10 m <sup>2</sup>


**Poddasze 61.40 m<sup>2</sup>**

Pokój	13.10 m <sup>2</sup>
Pokój	14.10 m <sup>2</sup>
Pokój	8.60 m <sup>2</sup>
Schowek	2.20 m <sup>2</sup>
Garderoba	2.60 m <sup>2</sup>
Łazienka z pralnią	7.40 m <sup>2</sup>
Hall	13.40 m <sup>2</sup>