

## Podstawowe informacje



## Dane techniczne projektu

<b>Całkowita powierzchnia</b>	<b>245.90 m<sup>2</sup></b>
<b>Powierzchnia użytkowa</b>	<b>135.60 m<sup>2</sup></b>
<b>Powierzchnia zabudowy</b>	<b>134.80 m<sup>2</sup></b>
<b>Powierzchnia dachu</b>	<b>238 m<sup>2</sup></b>
<b>Kubatura</b>	<b>420 m<sup>3</sup></b>
<b>Wymiary budynku</b>	<b>11.90 x 15.50 m</b>
<b>Kąt nachylenia</b>	<b>40°</b>
<b>Wysokość budynku</b>	<b>8.95 m</b>
<b>Wymiary działki</b>	<b>19.90 x 23.50 m</b>

## Opis projektu

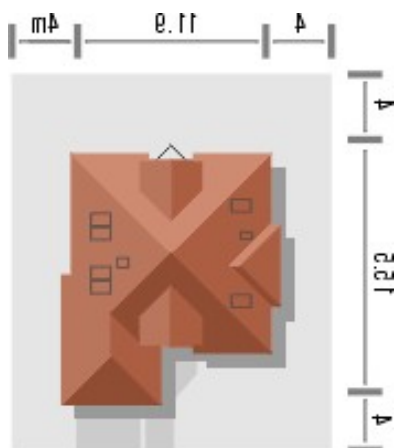
Budynek niepodpiwniczony, piętrowy z garażem. Na parterze zaprojektowano pokój dzienny z atrakcyjnym wykuszem, jadalnię i kuchnię ze spiżarką, pokój oraz wydzieloną łazienkę i pom. gospodarcze. Na poddaszu znajdują się trzy pokoje, w tym jeden ze schowkiem oraz duża łazienka (powierzchnie poddasza liczono od wysokości 1.9m). Dokumentacja dostępna również w odbiciu lustrzanym. Dostępny wariant II parteru - z wiatą.

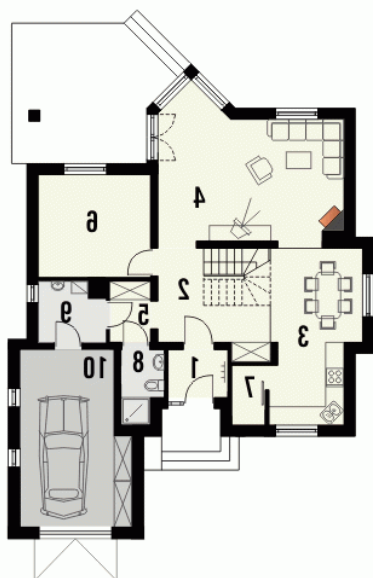
Jest to dom niezwykle dzięki swemu niepowtarzalnemu charakterowi uzyskanemu poprzez zarówno atrakcyjną formę budynku, jak i indywidual...

## Elewacje

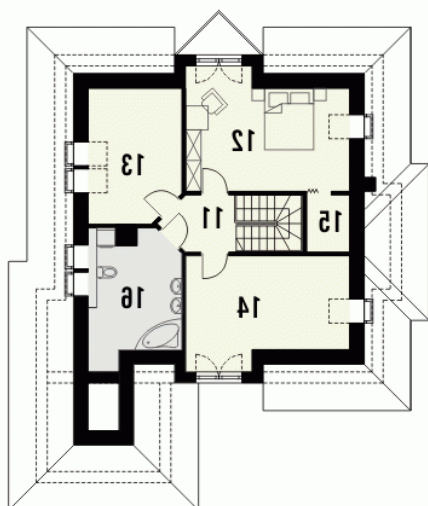


## Sytuacje



**Rzuty**

**Parter 97.70 m<sup>2</sup>**

Wiatrołap	3.00 m <sup>2</sup>
Garaż	19.50 m <sup>2</sup>
Hall	10.00 m <sup>2</sup>
Kuchnia z jadalnią	15.60 m <sup>2</sup>
Salon	25.70 m <sup>2</sup>
Hall 2	2.60 m <sup>2</sup>
Pokój	12.20 m <sup>2</sup>
Spizarka	2.10 m <sup>2</sup>
Łazienka	3.00 m <sup>2</sup>
Pom.gospodarcze	4.00 m <sup>2</sup>


**Poddasze 57.40 m<sup>2</sup>**

Hall	5.70 m <sup>2</sup>
Pokój	16.60 m <sup>2</sup>
Pokój	9.80 m <sup>2</sup>
Pokój	15.10 m <sup>2</sup>
Schowek	2.00 m <sup>2</sup>
Łazienka	8.20 m <sup>2</sup>