

## Podstawowe informacje



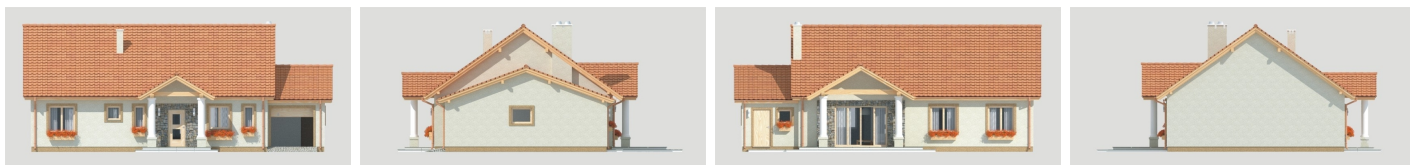
## Dane techniczne projektu

<b>Powierzchnia użytkowa</b>	<b>108.60 m<sup>2</sup></b>
<b>Powierzchnia zabudowy</b>	<b>194.90 m<sup>2</sup></b>
<b>Powierzchnia dachu</b>	<b>270.70 m<sup>2</sup></b>
<b>Kąt nachylenia</b>	<b>35°</b>
<b>Wysokość budynku</b>	<b>7.15 m</b>
<b>Wymiary działki</b>	<b>25.70 x 0 m</b>

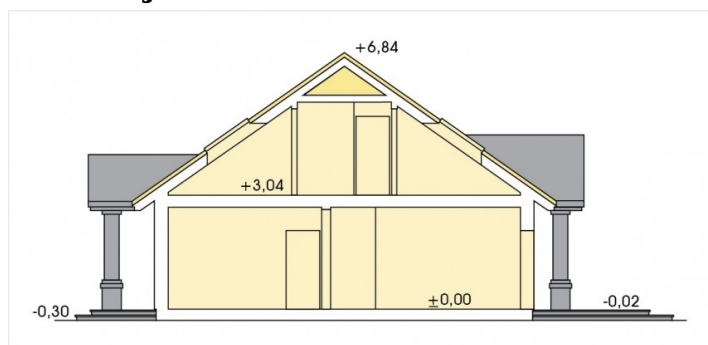
## Opis projektu

Dom parterowy z użytkowym poddaszem lub w wersji z poddaszem do adaptacji w przyszłości. Funkcjonalnie podzielony jest na część nocną - sypialnia, łazienka, i dzienną - kuchnia, pokój dzienny. Kuchnia znajdująca się od frontu jest otwarta na pokój dzienny. Przy niej znajduje się praktyczna spiżarnia, będąca również łącznikiem pomiędzy kuchnią i garażem, którą z łatwością można wnieść zakupy z garażu do kuchni. Za garażem umieszczone jest pomieszczenie kotłowni z piecem na paliwo stałe lub gazowe. Kominiek w pokoju dziennym znajduje się za ścianą kotłowni c...

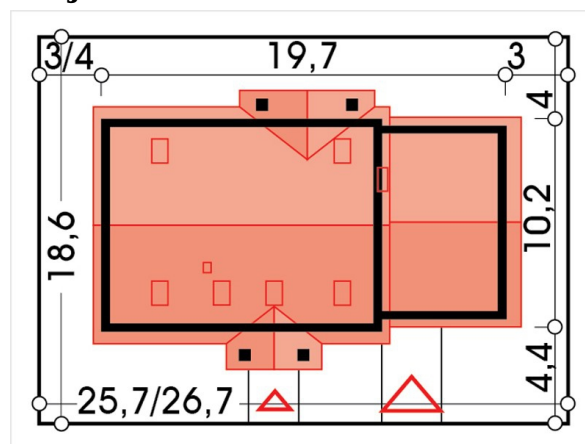
## Elewacje



## Przekrój



## Sytuacje



**Rzuty**