

Podstawowe informacje



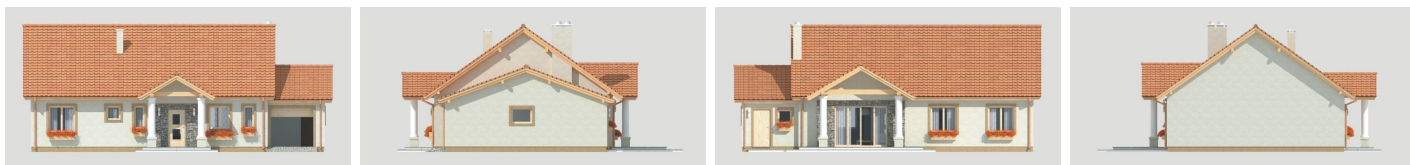
Dane techniczne projektu

Powierzchnia użytkowa	108.60 m²
Powierzchnia zabudowy	165.60 m²
Powierzchnia dachu	238.70 m²
Kąt nachylenia	35°
Wysokość budynku	7.15 m
Wymiary działki	22.70 x 0 m

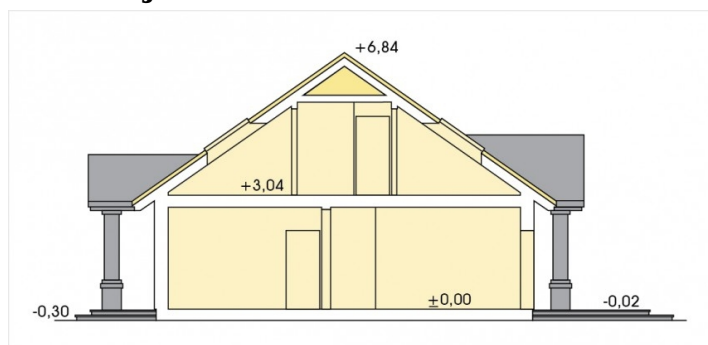
Opis projektu

Dom parterowy z użytkowym poddaszem lub w wersji z poddaszem do adaptacji w przyszłości. Funkcjonalnie podzielony jest na część nocną - sypialnia, łazienka, i dzienną - kuchnia, pokój dzienny. Kuchnia znajdująca się od frontu jest otwarta na pokój dzienny. Przy niej znajduje się praktyczna spiżarnia, będąca również łącznikiem pomiędzy kuchnią i garażem, którą z łatwością można wnieść zakupy z garażu do kuchni. Za garażem umieszczone jest pomieszczenie kotłowni z piecem na paliwo stałe lub gazowe. Kominiek w pokoju dziennym znajduje się za ścianą kotłowni c...

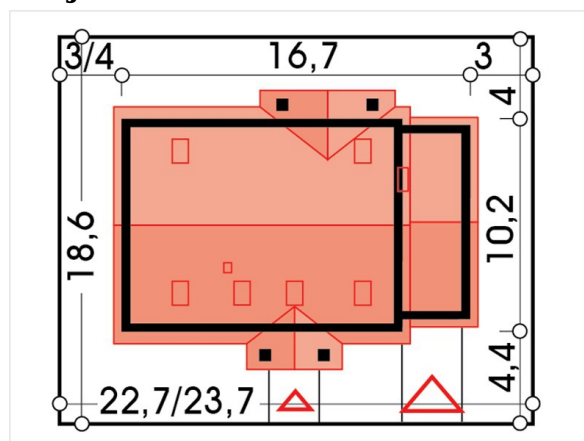
Elewacje



Przekrój



Sytuacje



Rzuty