

Podstawowe informacje



Dane techniczne projektu

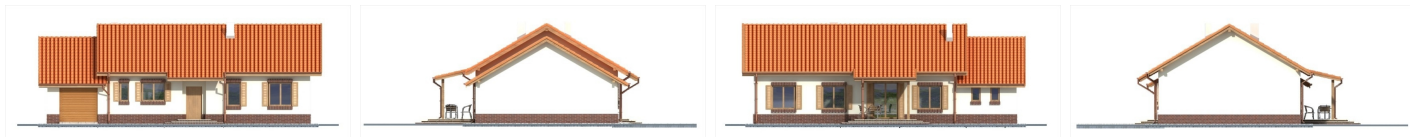
Powierzchnia użytkowa	98.20 m ²
Powierzchnia zabudowy	160 m ²
Powierzchnia dachu	225 m ²
Kąt nachylenia	30°
Wysokość budynku	6.20 m
Wymiary działki	23.10 x 0 m



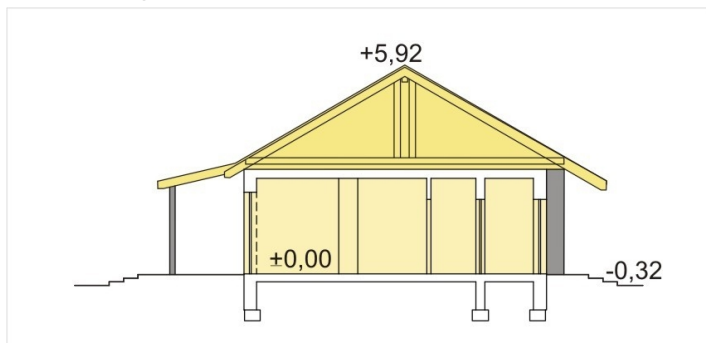
Opis projektu

Nina II Plus jest poszerzoną o 50cm modyfikacją Niny II. Praktyczny i wygodny dom parterowy. Cechuje go skromna elegancja i funkcjonalne wnętrze i jest świetną propozycją dla każdego kto pragnie zrealizować swe marzenie o mieszkaniu we własnym domu. Dzięki przejrzystemu układowi funkcjonalnemu i prostemu układowi konstrukcji dom ten można wybudować za bodajże najniższą cenę za m² powierzchni. W wersji A bez garażu i B z garażem, piec dwufunkcyjny znajduje się w łazience. W wersji C i D za garażem znajduje się pomieszczenie kotłowni. W wersjach tych można zastosować dowolne źr&oac...

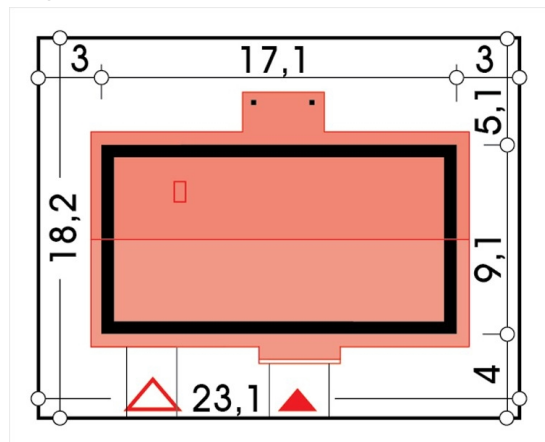
Elewacje



Przekrój



Sytuacje



Rzuty