

Podstawowe informacje



Dane techniczne projektu

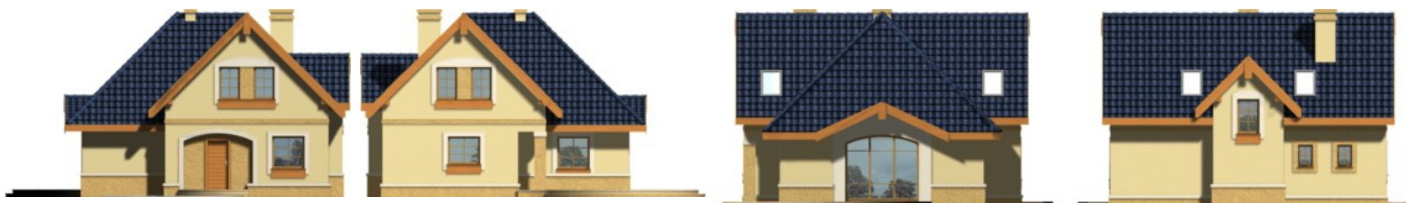
Całkowita powierzchnia	210 m²
Powierzchnia użytkowa	136.20 m²
Powierzchnia zabudowy	111.40 m²
Powierzchnia dachu	192 m²
Kubatura	500 m³
Wymiary budynku	11.30 x 11.30 m
Kąt nachylenia	45°
Wysokość budynku	7.98 m
Wymiary działki	19.30 x 19.30 m



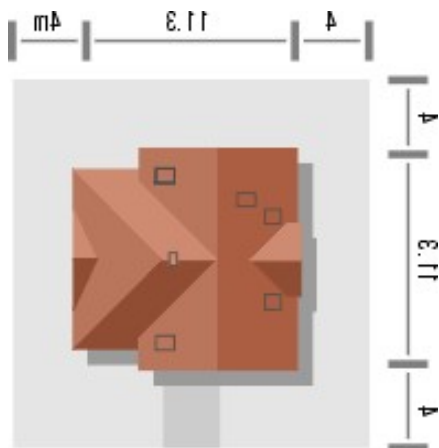
Opis projektu

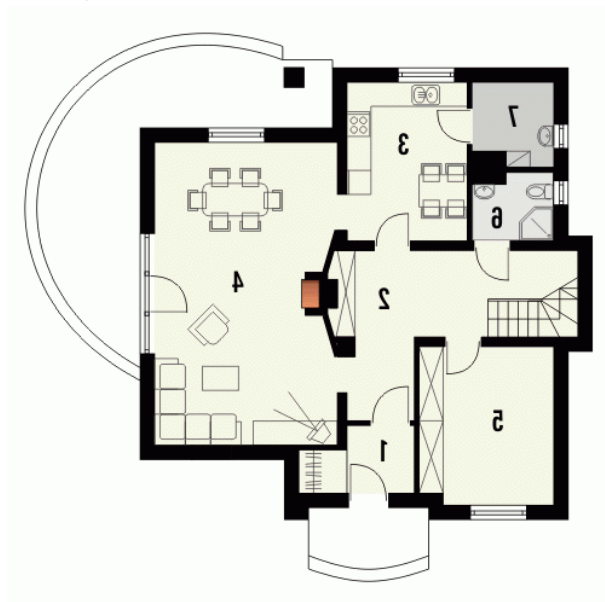
Budynek niepodpiwniczony piętrowy. Parter zajmuje salon z centralnym kominkiem, kuchnia oraz dodatkowy pokój z łazienką dostępną z korytarza. Na uwagę zasługuje wnęka garderobiana w wiatrołapie oraz możliwość wykorzystania pomieszczenia gospodarczego jako spiżarni. Na piętrze znajdują się 3 sypialnie, z czego 2 posiadają garderoby i przestronna, atrakcyjnie rozwiązana łazienka. Piętro jest powiązane z parterem poprzez otwartą galerię. Dokumentacja dostępna również w odbiciu lustrzanym. Tradycyjnie zaprojektowany budynek ma niebanalnie zaprojektowane fasady ora...

Elewacje

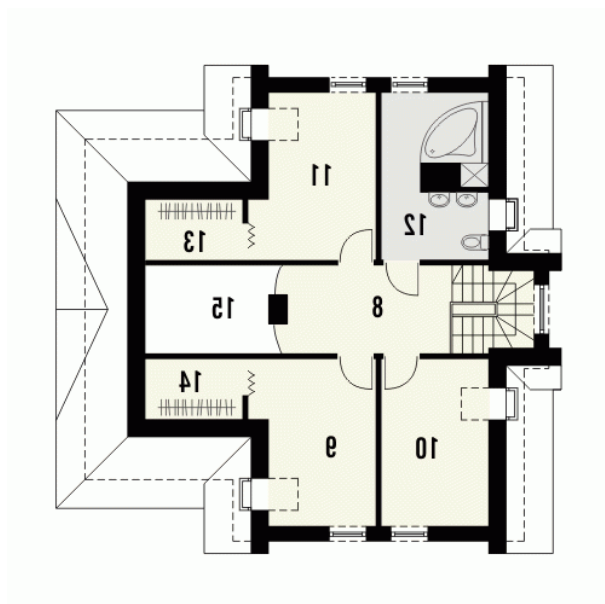


Sytuacje



Rzuty

Parter 83.90 m²

Wiatrołap	4.10 m ²
Hall	13.90 m ²
Kuchnia	11.90 m ²
Salon	33.70 m ²
Pokój	13.10 m ²
Łazienka	3.20 m ²
Pom.gospodarcze	4.00 m ²


Poddasze 52.30 m²

Pokój	8.60 m ²
Pokój	10.00 m ²
Łazienka	8.30 m ²
Garderoba	2.10 m ²
Garderoba	2.10 m ²
Pustka	0.00 m ²
Hall	11.20 m ²
Pokój	10.00 m ²