

## Podstawowe informacje



## Dane techniczne projektu

<b>Całkowita powierzchnia</b>	<b>361.40 m<sup>2</sup></b>
<b>Powierzchnia użytkowa</b>	<b>176.80 m<sup>2</sup></b>
<b>Powierzchnia zabudowy</b>	<b>198.60 m<sup>2</sup></b>
<b>Powierzchnia dachu</b>	<b>288 m<sup>2</sup></b>
<b>Kubatura</b>	<b>847 m<sup>3</sup></b>
<b>Wymiary budynku</b>	<b>14.80 x 15.80 m</b>
<b>Kąt nachylenia</b>	<b>35°</b>
<b>Wysokość budynku</b>	<b>8.04 m</b>
<b>Wymiary działki</b>	<b>22.80 x 23.80 m</b>



## Opis projektu

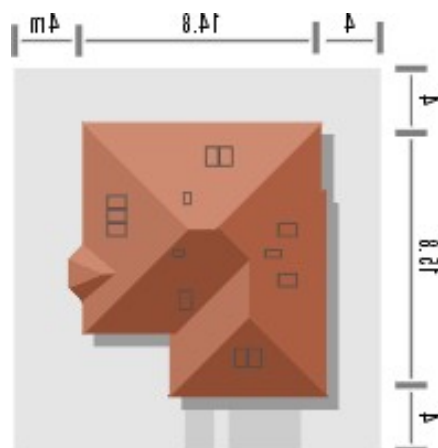
Budynek niepodpiwniczony, piętrowy z wbudowanym garażem dwustanowiskowym. Na parterze obok salonu z kominkiem, jadalni i kuchni ze spiżarnią zaprojektowano także dwa pokoje z łazienką, pomieszczenie gospodarcze i garaż. Na piętrze (poddasze możliwe do późniejszego wykończenia) pod dachem kopertowym zaprojektowano 3 sypialnie i łazienkę. Dokumentacja dostępna również w odbiciu lustrzanym.

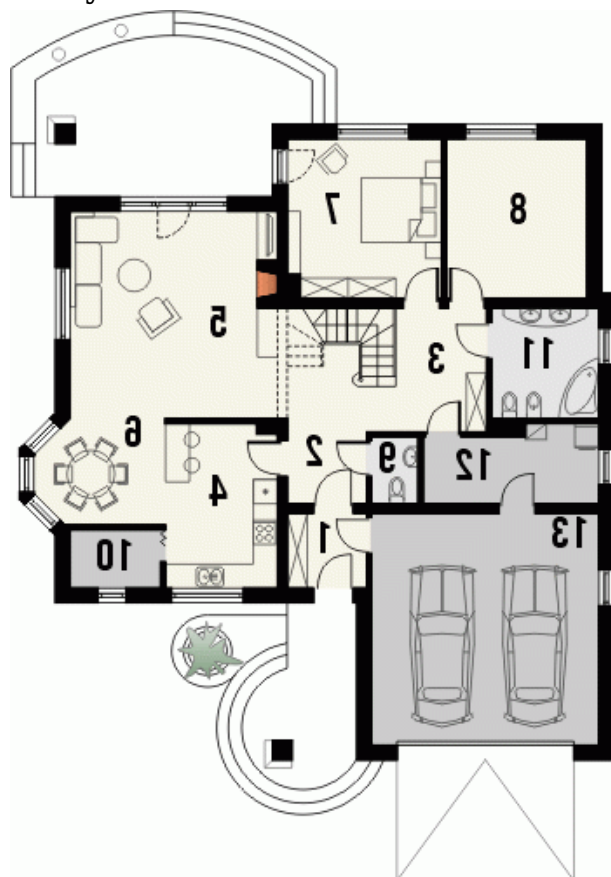
Dom wyróżnia się ciekawą architekturą i wykończeniem. Od strony ogrodu uwagę przykuwa zadaszenie nad tarasem. Charakterystyczny wykusz jadalni w bocznej elewacji urozmaica bryłę...

## Elewacje

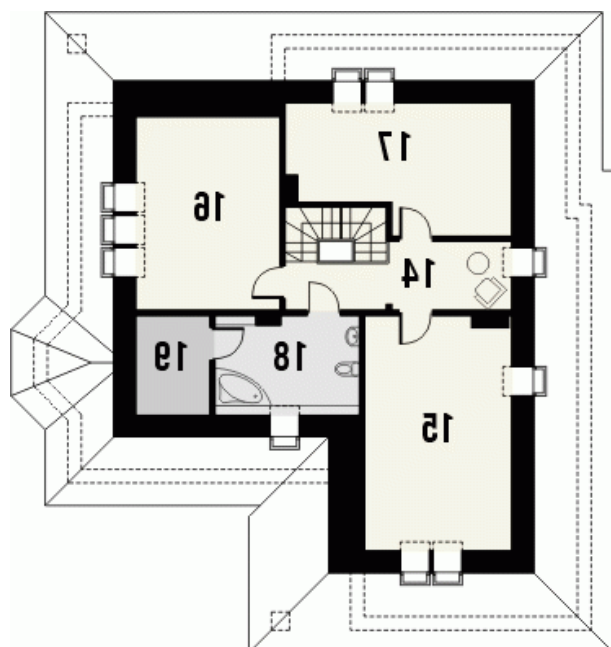


## Sytuacje



**Rzuty**

**Parter 148.80 m<sup>2</sup>**

Wiatrołap	3.70 m <sup>2</sup>
Spizarnia	3.20 m <sup>2</sup>
Łazienka	7.40 m <sup>2</sup>
Pom.gospodarcze	7.90 m <sup>2</sup>
Garaż	32.60 m <sup>2</sup>
Hall	3.50 m <sup>2</sup>
Hall 2	14.30 m <sup>2</sup>
Kuchnia	11.20 m <sup>2</sup>
Salon	26.50 m <sup>2</sup>
Jadalnia	7.90 m <sup>2</sup>
Pokój	14.90 m <sup>2</sup>
Pokój	13.80 m <sup>2</sup>
WC	1.90 m <sup>2</sup>


**Poddasze 60.60 m<sup>2</sup>**

Hall	9.90 m <sup>2</sup>
Pokój	16.90 m <sup>2</sup>
Pokój	14.70 m <sup>2</sup>
Pokój	12.00 m <sup>2</sup>
Łazienka	7.10 m <sup>2</sup>
Strych	0.00 m <sup>2</sup>