

Podstawowe informacje



Dane techniczne projektu

Całkowita powierzchnia	225.20 m²
Powierzchnia użytkowa	139.95 m²
Powierzchnia zabudowy	112.60 m²
Powierzchnia dachu	204.15 m²
Kubatura	762.55 m³
Wymiary budynku	21.35 x 11.05 m
Kąt nachylenia	40°
Wysokość budynku	9.27 m
Wymiary działki	29.35 x 19.05 m



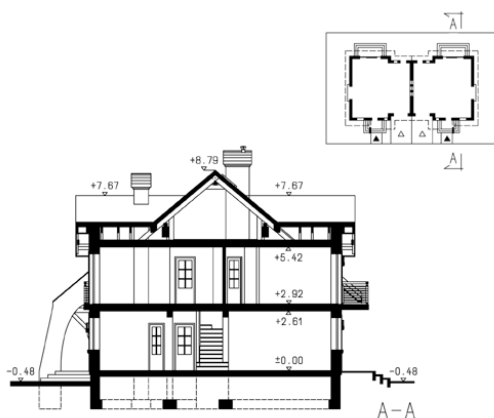
Opis projektu

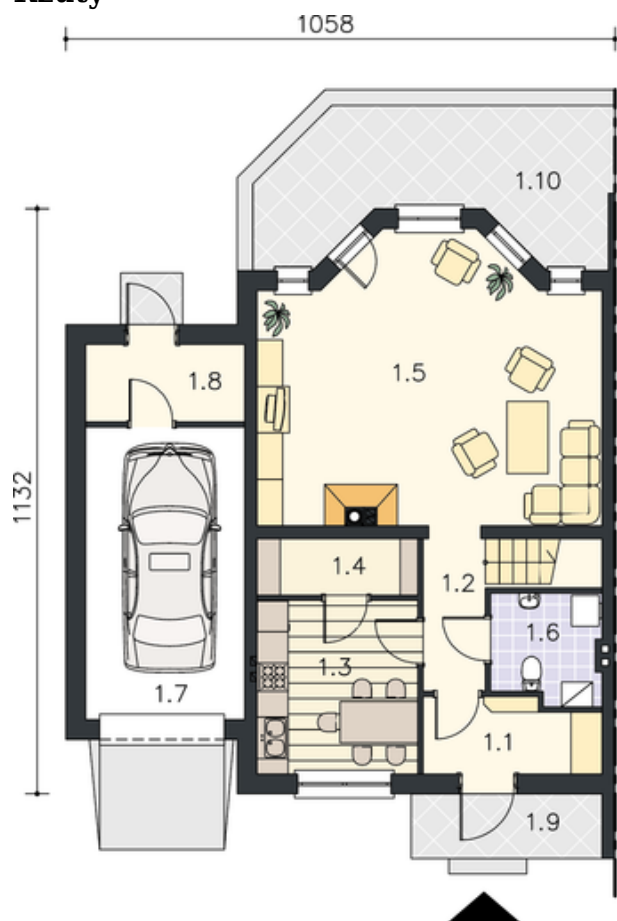
Dom bliźniaczy, parterowy, z poddaszem użytkowym, 4 sypialnie i garaż w segmencie, z dużymi lukarnami

Elewacje



Przekrój



Rzuty

Poddasze 72.05 m²

hall z komunikacją	4.50 m ²
łazienka	7.80 m ²
pokój	13.95 m ²
pokój	12.50 m ²
pokój	12.50 m ²
pokój	20.80 m ²

