

Podstawowe informacje

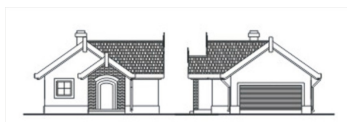


Dane techniczne projektu

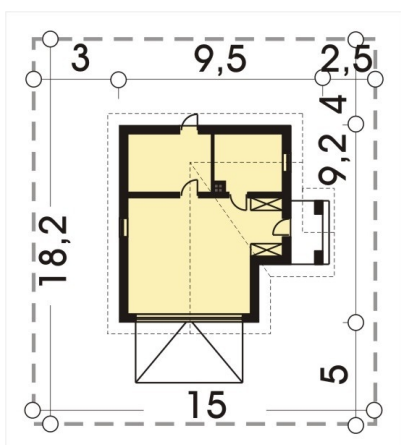
| | |
|-----------------------|----------------------|
| Powierzchnia użytkowa | 54.60 m ² |
| Powierzchnia zabudowy | 74.70 m ² |
| Wymiary działki | 15.50 x 0 m |

Opis projektu

Elewacje



Sytuacje



Rzuty

