

Podstawowe informacje



Dane techniczne projektu

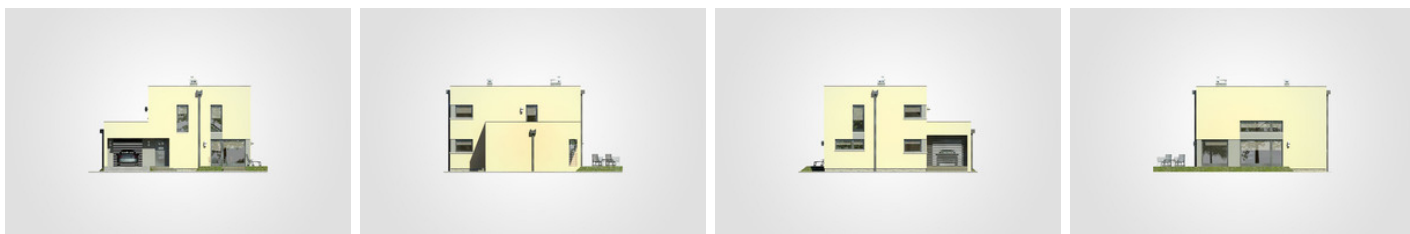
Całkowita powierzchnia	228.10 m²
Powierzchnia użytkowa	132.90 m²
Powierzchnia zabudowy	129.55 m²
Powierzchnia dachu	107.85 m²
Kubatura	787 m³
Wymiary budynku	12.60 x 11.20 m
Wysokość budynku	7.34 m
Wymiary działki	20.60 x 19.20 m

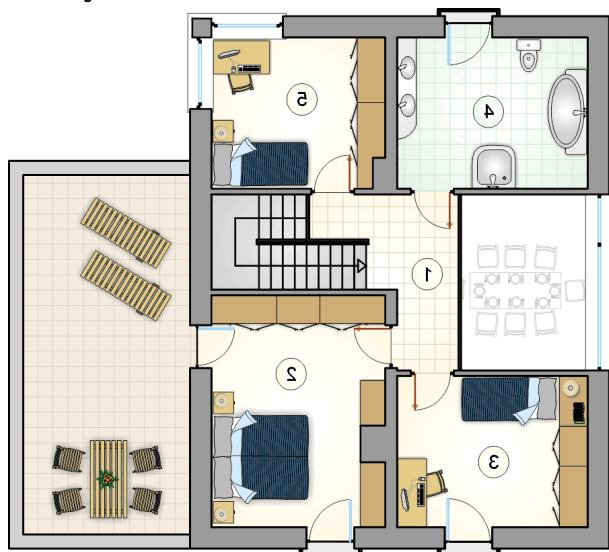


Opis projektu

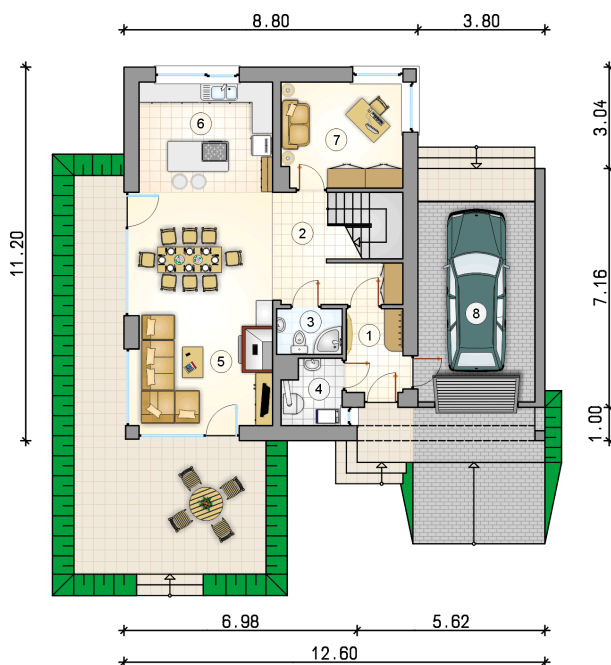
Dom piętrowy z płaskim dachem, tarasem nad 1-stanowiskowym garażem, przeszklenia w części tarasowej na parterze

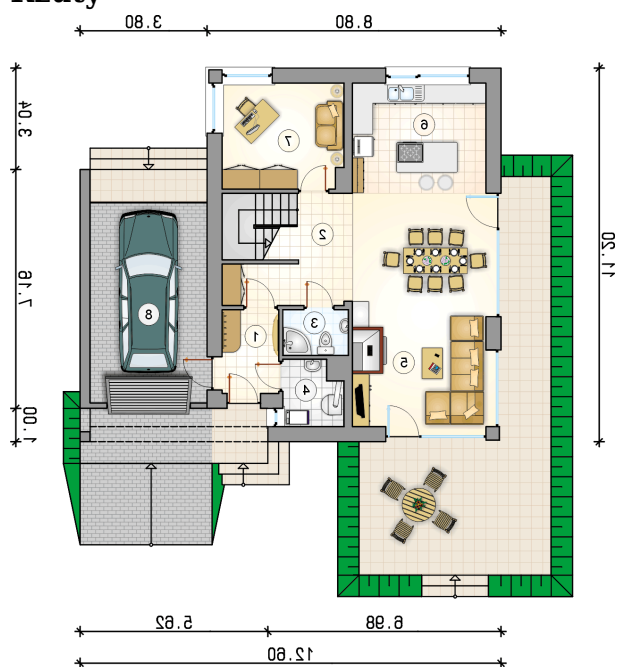
Elewacje



Rzuty

Parter 71.35 m²

przedsionek	4.25 m ²
hall z komunikacją	8.00 m ²
łazienka	2.70 m ²
kotłownia	3.35 m ²
pokój dzienny z jadalnią	28.40 m ²
kuchnia	13.20 m ²
pokój	11.45 m ²
garaż	21.00 m ²



Rzuty

Piętro 61.55 m²

hall z komunikacją

 7.35 m²

pokój

 17.40 m²

pokój

 12.70 m²

łazienka

 12.70 m²

pokój

 11.40 m²
