

Podstawowe informacje



Dane techniczne projektu

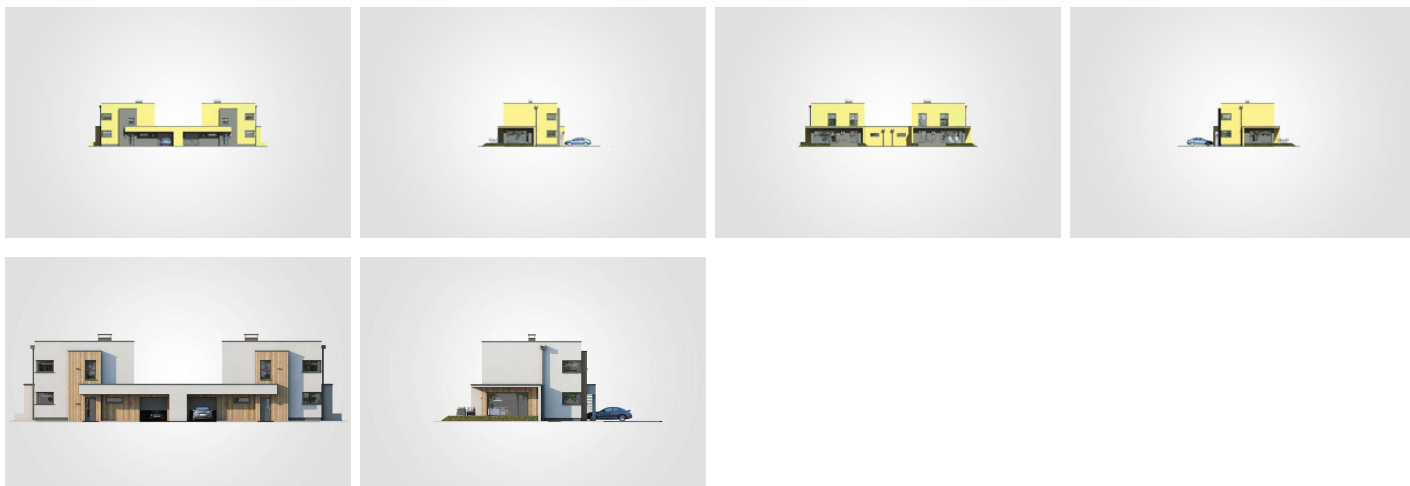
Całkowita powierzchnia	199.25 m²
Powierzchnia użytkowa	119.65 m²
Powierzchnia zabudowy	116.45 m²
Powierzchnia dachu	101 m²
Kubatura	711.95 m³
Wymiary budynku	26.65 x 10.40 m
Wysokość budynku	7.37 m
Wymiary działki	34.25 x 18.40 m



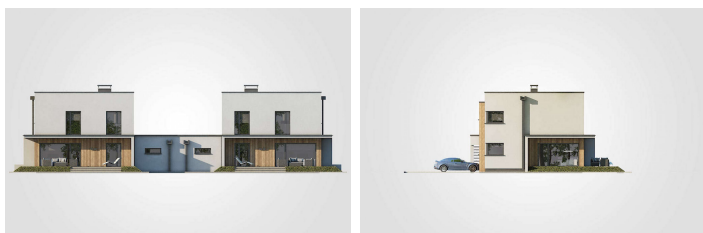
Opis projektu

Dom bliźniaczy, piętrowy z płaskim dachem w modernistycznej formie, oryginalny ryzalit wejściowy, duże okna tarasowe, dwa garaże

Elewacje



Elewacje



Rzuty**Parter 60.35 m²**

przedsionek	6.90 m ²
hall z komunikacją	3.20 m ²
łazienka	2.75 m ²
kotłownia	3.45 m ²
kuchnia	10.70 m ²
pokój dzienny	23.60 m ²
pokój	9.75 m ²
garaż	25.80 m ²

Piętro 59.30 m²

hall z komunikacją	4.90 m ²
łazienka	11.60 m ²
pokój	15.35 m ²
pokój	15.35 m ²
pokój	12.10 m ²