

Podstawowe informacje



Dane techniczne projektu

| | |
|-------------------------------|-----------------------------|
| Całkowita powierzchnia | 213.15 m² |
| Powierzchnia użytkowa | 119.50 m² |
| Powierzchnia zabudowy | 124.35 m² |
| Powierzchnia dachu | 134.25 m² |
| Kubatura | 669.75 m³ |
| Wymiary budynku | 24.65 x 14.70 m |
| Kąt nachylenia | 40° |
| Wysokość budynku | 8.23 m |
| Wymiary działki | 33.85 x 22.70 m |



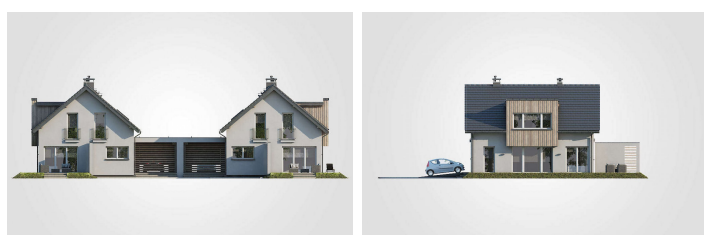
Opis projektu

Dom bliźniaczy, parterowy z poddaszem użytkowym, 4 sypialniami i garażem, przestronnym, niezadaszonym tarasem

Elewacje



Elewacje

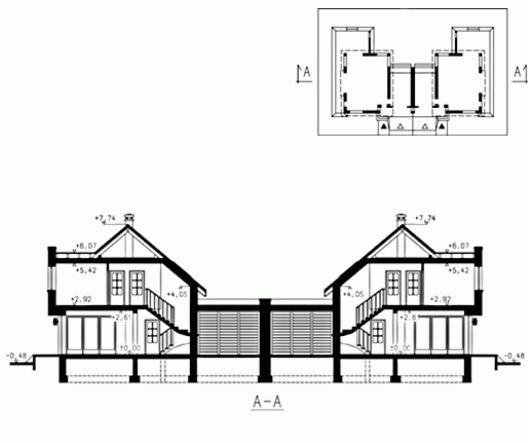


Przekrój

DOBRY DOM
 ul. Wrzesława Romańczuka 6, 35-302 Rzeszów
 +48 17 852 52 30
 08:00 - 16:00

waldemar.kowalski@grupadobrydom.pl

Podane ceny nie stanowią oferty handlowej w rozumieniu art. 66 par. 1 Kodeksu Cywilnego



DOBRY DOM
ul. Wrzesława Romańczuka 6, 35-302 Rzeszów
+48 17 852 52 30
08:00 - 16:00

waldemar.kowalski@grupadobrydom.pl
Podane ceny nie stanowią oferty handlowej w rozumieniu art. 66 par. 1 Kodeksu Cywilnego

Rzuty**Parter 64.15 m²**

| | |
|--------------------------|----------------------|
| przedsionek | 4.20 m ² |
| hall z komunikacją | 7.45 m ² |
| łazienka | 2.60 m ² |
| kotłownia | 3.35 m ² |
| kuchnia | 12.45 m ² |
| pokój dzienny z jadalnią | 24.70 m ² |
| pokój | 9.40 m ² |
| garaż | 22.20 m ² |

Poddasze 55.35 m²

| | |
|--------------------|----------------------|
| hall z komunikacją | 5.15 m ² |
| łazienka | 6.00 m ² |
| garderoba | 3.85 m ² |
| pokój | 9.80 m ² |
| pokój | 10.90 m ² |
| pokój | 9.20 m ² |
| pokój | 10.45 m ² |