

Podstawowe informacje



Dane techniczne projektu

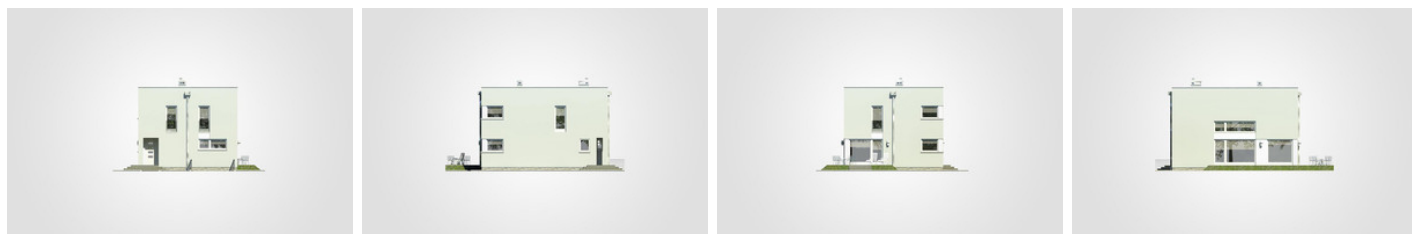
Całkowita powierzchnia	291.85 m²
Powierzchnia użytkowa	134.40 m²
Powierzchnia zabudowy	103.60 m²
Powierzchnia dachu	81.35 m²
Kubatura	970.35 m³
Wymiary budynku	8.80 x 11.20 m
Wysokość budynku	7.34 m
Wymiary działki	16.80 x 26.05 m

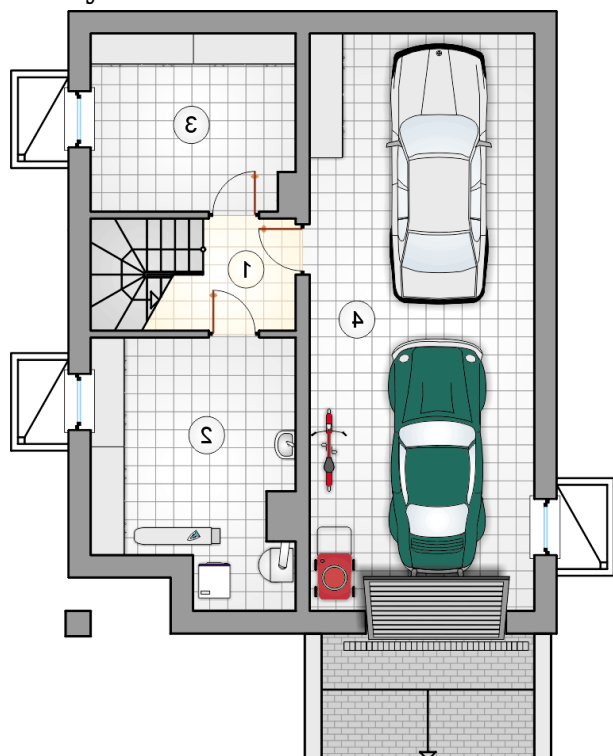


Opis projektu

Piętrowy dom z płaskim dachem w minimalistycznej formie, przestronny odkryty taras wypoczynkowy

Elewacje



Rzuty

Piwnica 30.70 m²

hall z komunikacją

 3.80 m²

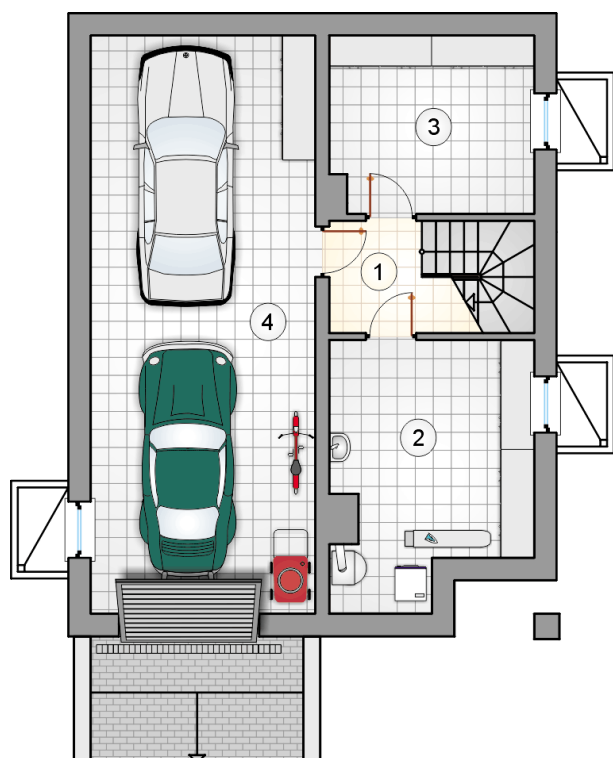
kotłownia

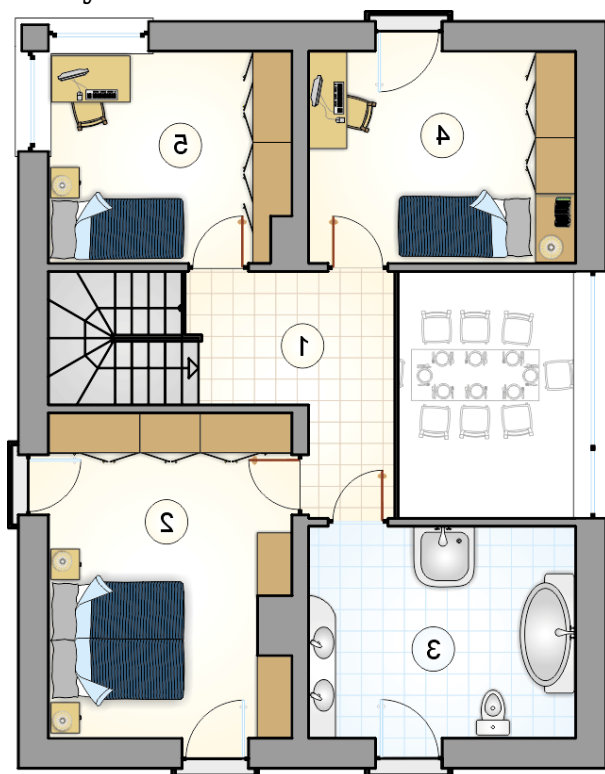
 15.50 m²

piwnica

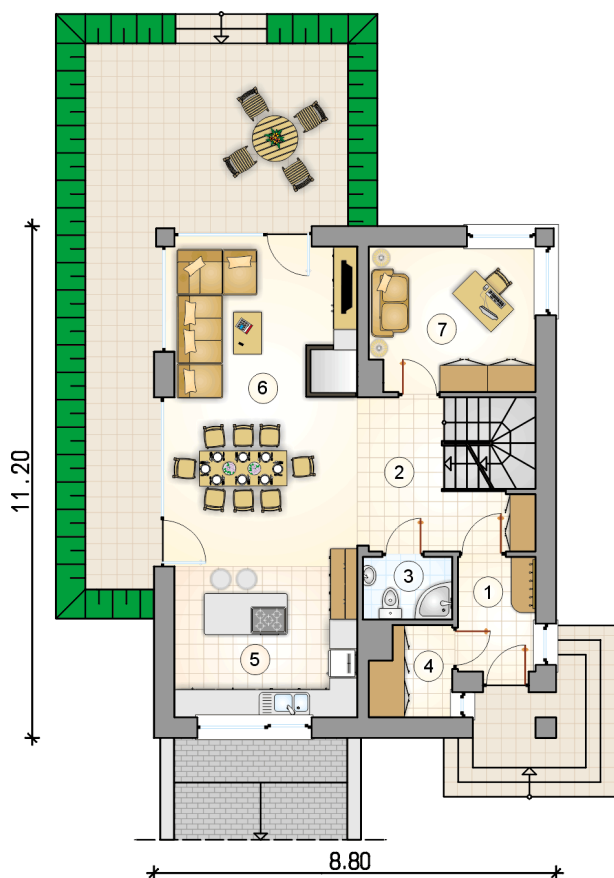
 11.40 m²

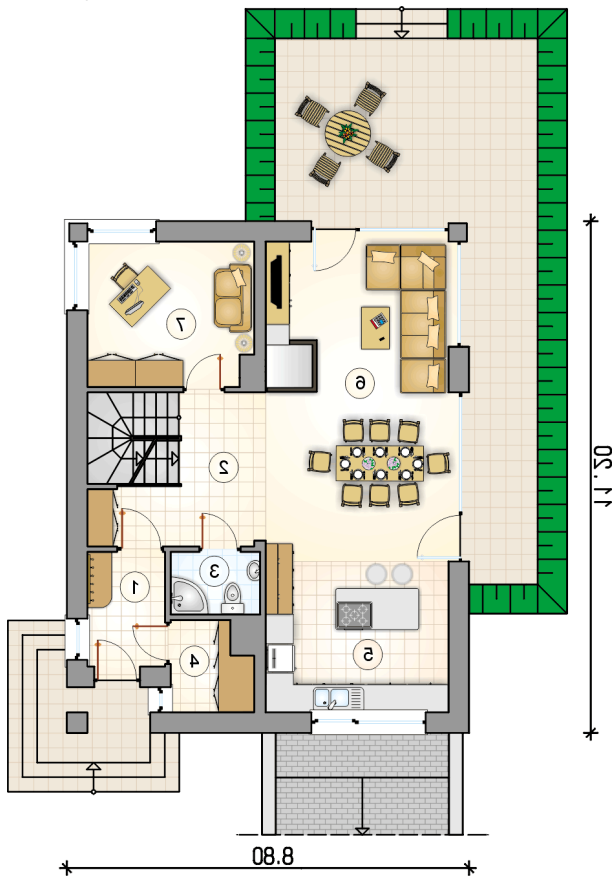
garaż

 41.20 m²


Rzuty

Parter 71.90 m²

przedsionek	4.25 m ²
hall z komunikacją	8.65 m ²
łazienka	2.70 m ²
garderoba	3.30 m ²
kuchnia	14.10 m ²
pokój dzienny z jadalnią	27.50 m ²
pokój	11.40 m ²



Rzuty

Piętro 62.50 m²

hall z komunikacją

 8.35 m²

pokój

 17.35 m²

łazienka

 12.70 m²

pokój

 12.70 m²

pokój

 11.40 m²
