

## Podstawowe informacje



## Dane techniczne projektu

<b>Całkowita powierzchnia</b>	<b>160 m<sup>2</sup></b>
<b>Powierzchnia użytkowa</b>	<b>117.50 m<sup>2</sup></b>
<b>Powierzchnia zabudowy</b>	<b>104.50 m<sup>2</sup></b>
<b>Powierzchnia dachu</b>	<b>150 m<sup>2</sup></b>
<b>Kubatura</b>	<b>392 m<sup>3</sup></b>
<b>Wymiary budynku</b>	<b>11 x 9.50 m</b>
<b>Kąt nachylenia</b>	<b>35°</b>
<b>Wysokość budynku</b>	<b>7.07 m</b>
<b>Wymiary działki</b>	<b>19 x 17.50 m</b>



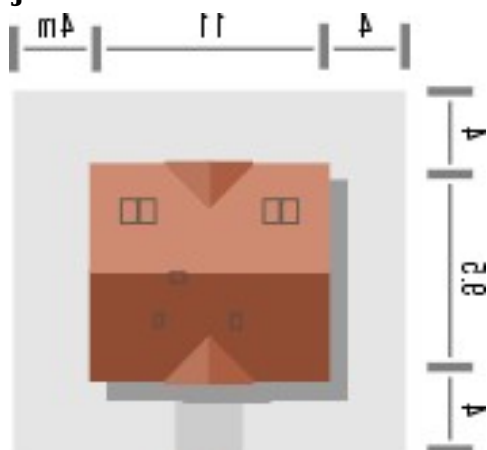
## Opis projektu

Budynek niepodpiwniczony piętrowy bez garażu lub wariantowo z dobudowanym garażem jedno stanowiskowym. Możliwość realizacji garażu w późniejszym etapie. Parter podzielony jest na część dzienną z salonem z kominkiem, kuchnią, spiżarką i wc oraz część z 2 pokojami i łazienką. Przy wejściu zlokalizowane jest pomieszczenie gospodarcze. Na piętrze pod dachem stromym znajdują się dodatkowe 2 sypialnie z wnęką garderobianą. Galeria górnego korytarza jest otwarta na pokój dzienny. Dom można zrealizować jako bliźniak (styk segmentów garażami). Dokumentacja dostępna...

## Elewacje



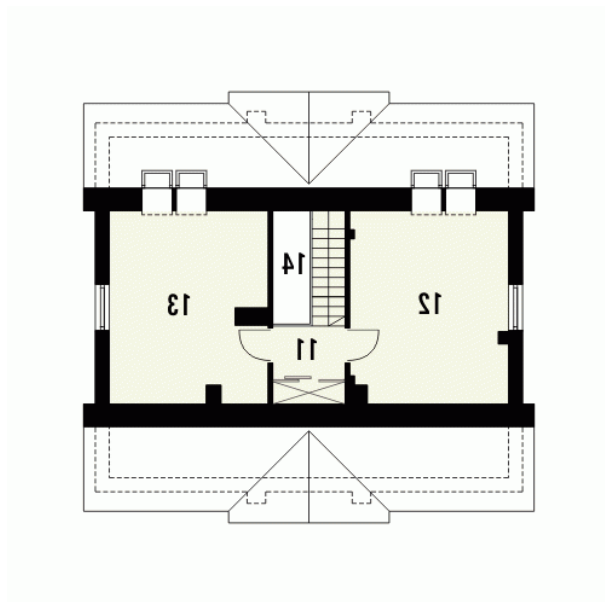
## Sytuacje



**Rzuty**

**Parter 80.20 m<sup>2</sup>**

Wiatrołap	3.20 m <sup>2</sup>
Pom.gospodarcze	3.10 m <sup>2</sup>
Hall	8.80 m <sup>2</sup>
Kuchnia	9.10 m <sup>2</sup>
Salon	27.60 m <sup>2</sup>
Pokój	13.00 m <sup>2</sup>
Pokój	8.10 m <sup>2</sup>
Łazienka	4.50 m <sup>2</sup>
WC	1.40 m <sup>2</sup>
Spizarka	1.40 m <sup>2</sup>


**Poddasze 37.30 m<sup>2</sup>**

Hall	4.80 m <sup>2</sup>
Pokój	16.40 m <sup>2</sup>
Pokój	16.10 m <sup>2</sup>
Pustka	0.00 m <sup>2</sup>