

Podstawowe informacje



Dane techniczne projektu

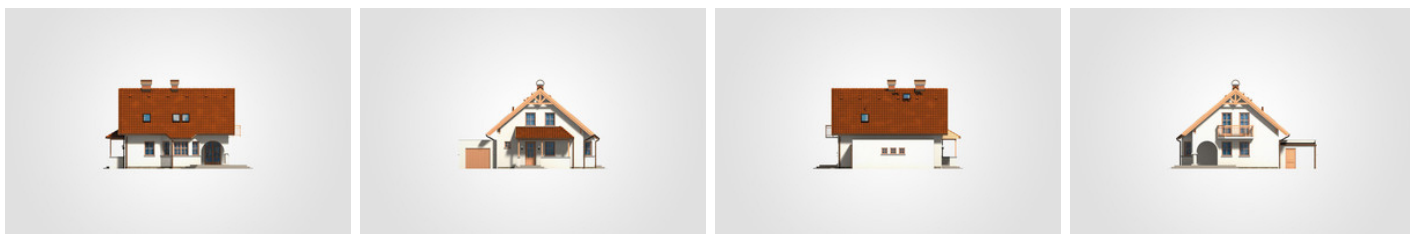
Całkowita powierzchnia	281.65 m²
Powierzchnia użytkowa	113.95 m²
Powierzchnia zabudowy	129.30 m²
Powierzchnia dachu	161.70 m²
Kubatura	754.30 m³
Wymiary budynku	13.22 x 11.70 m
Kąt nachylenia	40°
Wysokość budynku	7.95 m
Wymiary działki	21.22 x 19.70 m



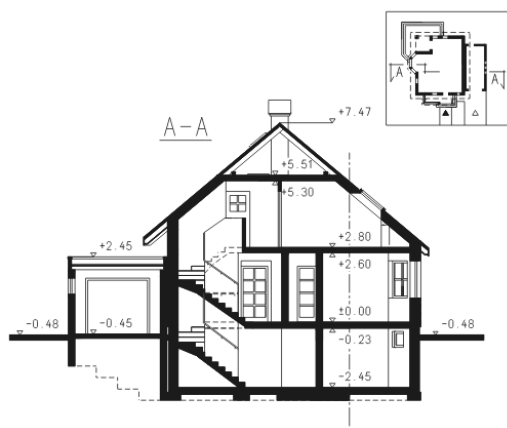
Opis projektu

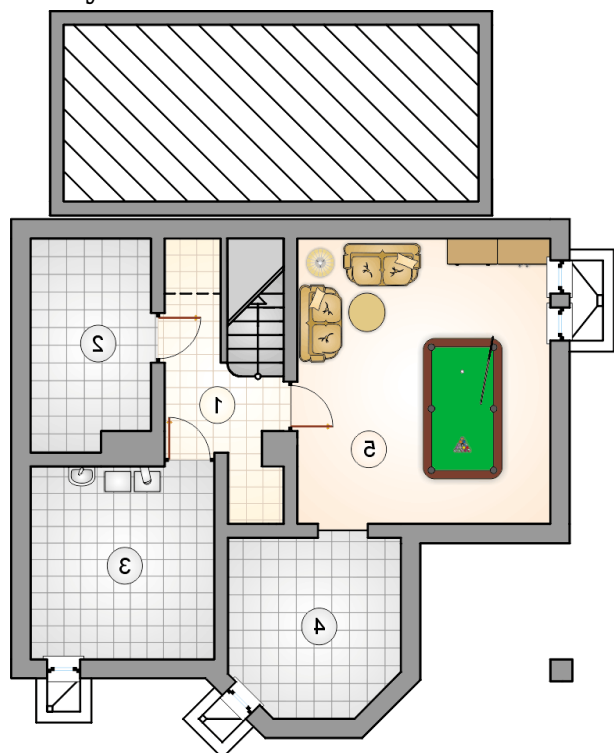
Niewielki dom z dwuspadowym dachem, parterowy, podpiwniczony, z poddaszem użytkowym i garażem, z gankiem i przeszklonym ryzalitem

Elewacje

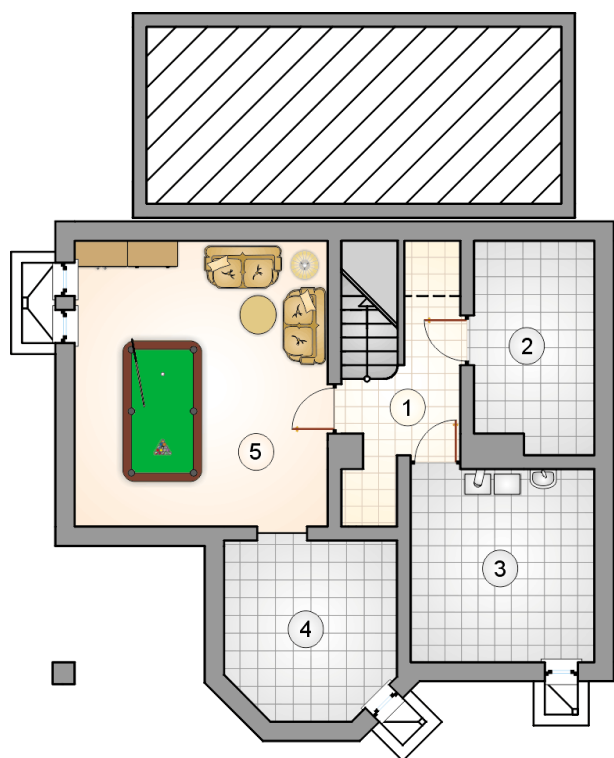


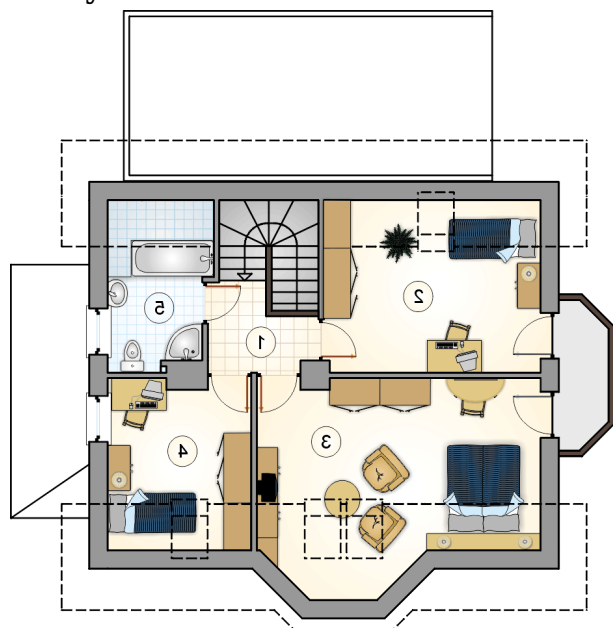
Przekrój



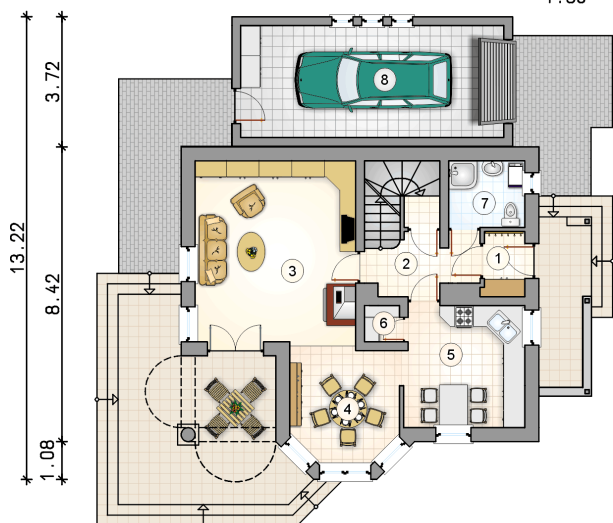
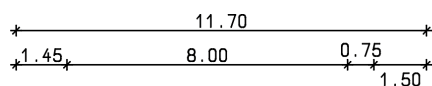
Rzuty

Piwnica 61 m²

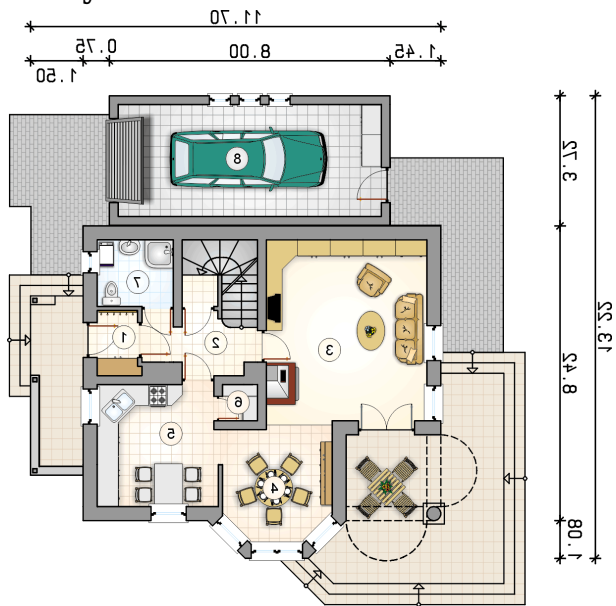
komunikacja	7.90 m ²
piwnica	8.10 m ²
kotłownia	11.60 m ²
piwnica	9.65 m ²
pom. rekreacyjne	23.75 m ²



Rzuty

Parter 62.95 m²

przedsiónek	2.20 m ²
hall z komunikacją	9.90 m ²
pokój dzienny	23.90 m ²
jadalnia	9.85 m ²
kuchnia	11.95 m ²
spizarnia	1.05 m ²
łazienka	4.10 m ²
garaż	24.00 m ²



Rzuty

Poddasze 51 m²

hall	6.00 m ²
pokój	13.15 m ²
pokój	17.40 m ²
pokój	8.65 m ²
łazienka	5.80 m ²

