

## Podstawowe informacje



## Dane techniczne projektu

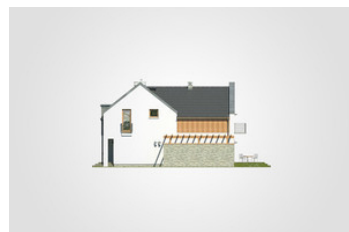
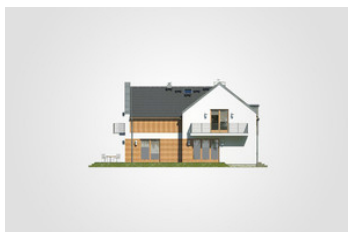
<b>Całkowita powierzchnia</b>	<b>232.85 m<sup>2</sup></b>
<b>Powierzchnia użytkowa</b>	<b>139.35 m<sup>2</sup></b>
<b>Powierzchnia zabudowy</b>	<b>129.55 m<sup>2</sup></b>
<b>Powierzchnia dachu</b>	<b>120.35 m<sup>2</sup></b>
<b>Kubatura</b>	<b>741.60 m<sup>3</sup></b>
<b>Wymiary budynku</b>	<b>12.25 x 12.95 m</b>
<b>Kąt nachylenia</b>	<b>38°</b>
<b>Wysokość budynku</b>	<b>8.32 m</b>
<b>Wymiary działki</b>	<b>19.25 x 20.95 m</b>

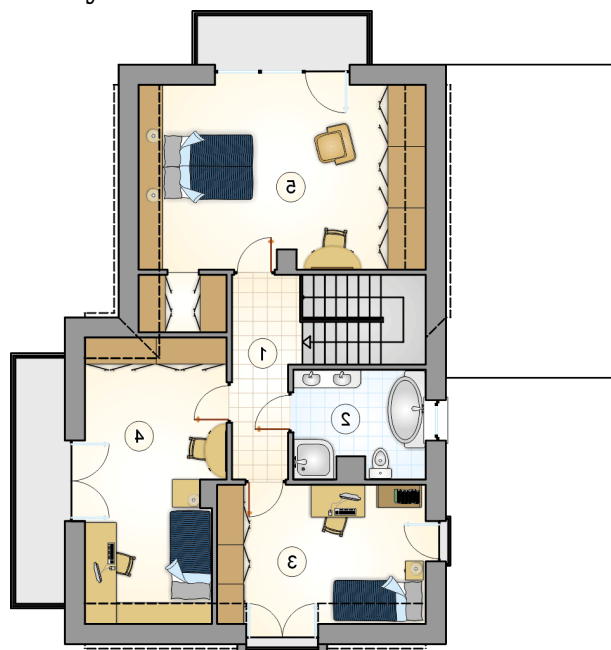


## Opis projektu

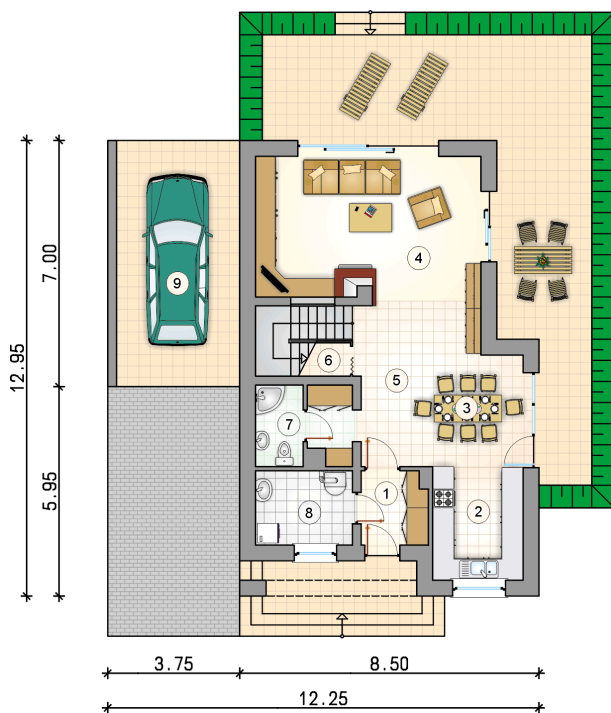
Dom parterowy z poddaszem użytkowym, z lukarną nad wejściem, niezadaszonym tarasem, z wiatą

## Elewacje



**Rzuty**

**Parter 95.65 m<sup>2</sup>**

przedsionek	3.90 m <sup>2</sup>
kuchnia	8.30 m <sup>2</sup>
jadalnia	14.30 m <sup>2</sup>
pokój dzienny	26.25 m <sup>2</sup>
hall z komunikacją	8.45 m <sup>2</sup>
schowek	1.00 m <sup>2</sup>
łazienka	3.15 m <sup>2</sup>
kotłownia	5.80 m <sup>2</sup>
wiata garażowa	24.50 m <sup>2</sup>



**Rzuty**
