

## Podstawowe informacje



## Dane techniczne projektu

|                               |                             |
|-------------------------------|-----------------------------|
| <b>Całkowita powierzchnia</b> | <b>276.55 m<sup>2</sup></b> |
| <b>Powierzchnia użytkowa</b>  | <b>153.50 m<sup>2</sup></b> |
| <b>Powierzchnia zabudowy</b>  | <b>138.30 m<sup>2</sup></b> |
| <b>Powierzchnia dachu</b>     | <b>159.30 m<sup>2</sup></b> |
| <b>Kubatura</b>               | <b>860.60 m<sup>3</sup></b> |
| <b>Wymiary budynku</b>        | <b>12.30 x 14.15 m</b>      |
| <b>Kąt nachylenia</b>         | <b>38°</b>                  |
| <b>Wysokość budynku</b>       | <b>8.32 m</b>               |
| <b>Wymiary działki</b>        | <b>20.30 x 22.15 m</b>      |

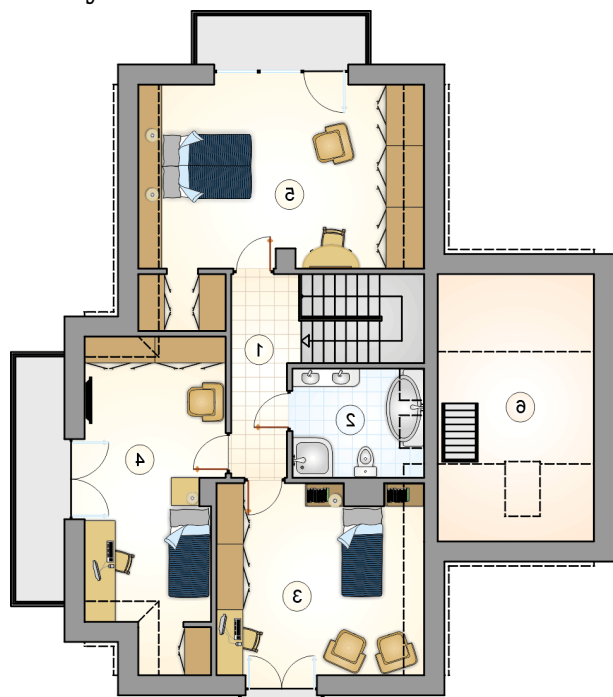


## Opis projektu

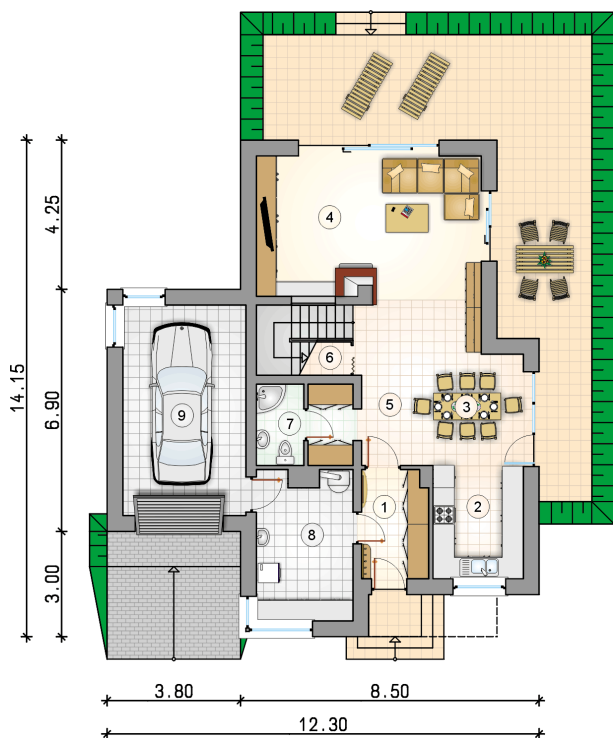
Dom parterowy z poddaszem użytkowym w nowoczesnej odsłonie, z garażem i przestronnym tarasem

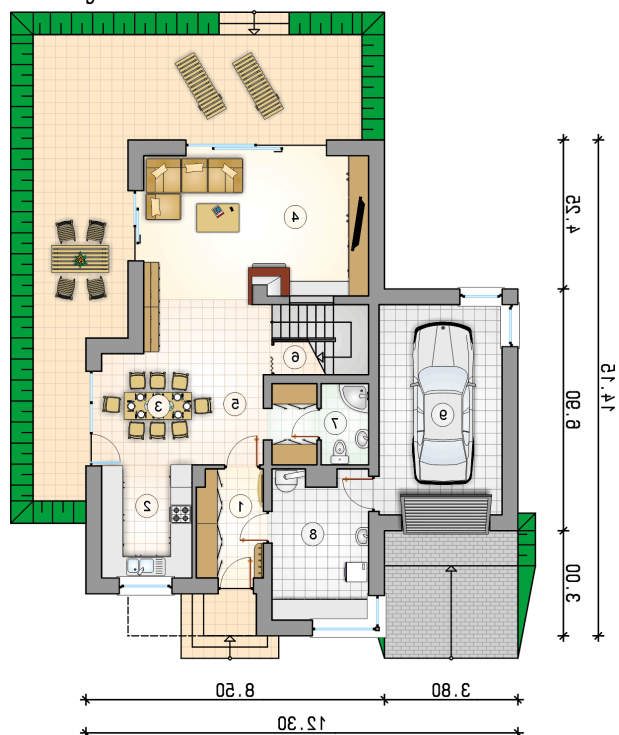
## Elewacje



**Rzuty**

**Parter 78.90 m<sup>2</sup>**

|                    |                      |
|--------------------|----------------------|
| przedsiónek        | 5.80 m <sup>2</sup>  |
| kuchnia            | 8.30 m <sup>2</sup>  |
| jadalnia           | 14.30 m <sup>2</sup> |
| pokój dzienny      | 26.25 m <sup>2</sup> |
| hall z komunikacją | 8.70 m <sup>2</sup>  |
| schowek            | 1.00 m <sup>2</sup>  |
| łazienka           | 3.15 m <sup>2</sup>  |
| kotłownia          | 11.40 m <sup>2</sup> |
| garaż              | 21.00 m <sup>2</sup> |



**Rzuty**

**Poddasze 74.60 m<sup>2</sup>**

|                    |                      |
|--------------------|----------------------|
| hall z komunikacją | 6.35 m <sup>2</sup>  |
| łazienka           | 6.95 m <sup>2</sup>  |
| pokój              | 17.75 m <sup>2</sup> |
| pokój              | 18.70 m <sup>2</sup> |
| pokój              | 24.85 m <sup>2</sup> |
| strych             | 8.85 m <sup>2</sup>  |

