

## Podstawowe informacje



## Dane techniczne projektu

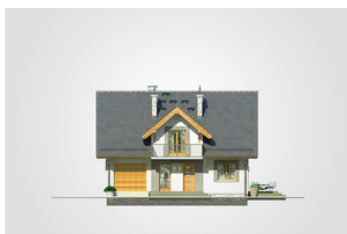
<b>Całkowita powierzchnia</b>	<b>249 m<sup>2</sup></b>
<b>Powierzchnia użytkowa</b>	<b>148.45 m<sup>2</sup></b>
<b>Powierzchnia zabudowy</b>	<b>124.50 m<sup>2</sup></b>
<b>Powierzchnia dachu</b>	<b>218 m<sup>2</sup></b>
<b>Kubatura</b>	<b>806.45 m<sup>3</sup></b>
<b>Wymiary budynku</b>	<b>11.80 x 10.55 m</b>
<b>Kąt nachylenia</b>	<b>40°</b>
<b>Wysokość budynku</b>	<b>8.89 m</b>
<b>Wymiary działki</b>	<b>19.80 x 18.55 m</b>

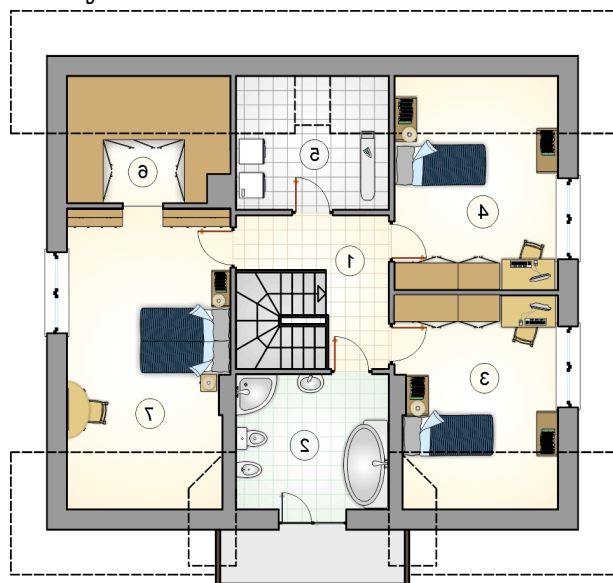


## Opis projektu

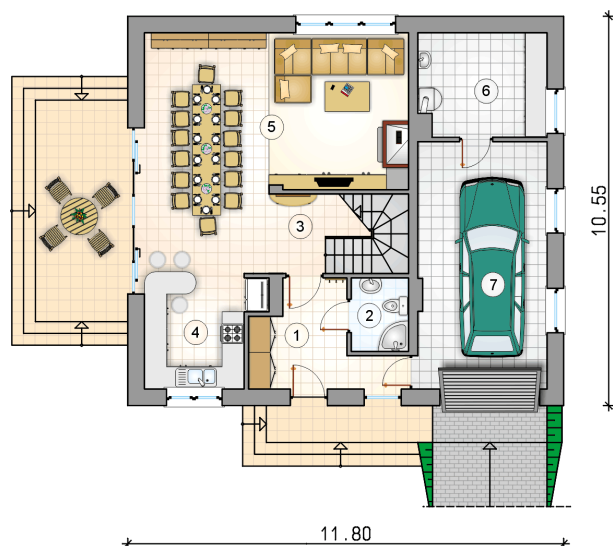
Dom parterowy z poddaszem użytkowym i garażem, z lukarną i balkonem nad wejściem, odkrytym tarasem

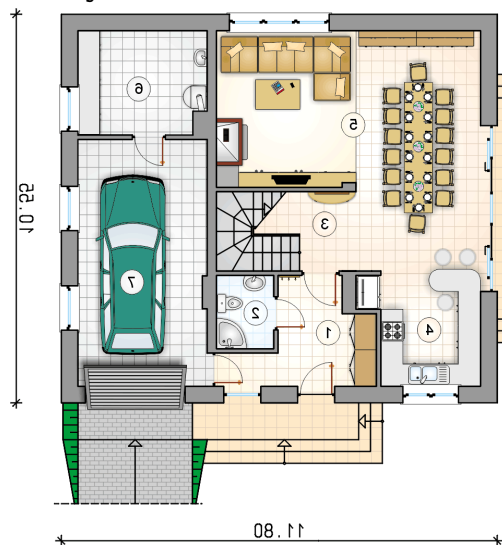
## Elewacje



**Rzuty**

**Parter 73.40 m<sup>2</sup>**

przedsionek	8.55 m <sup>2</sup>
łazienka	3.10 m <sup>2</sup>
hall z komunikacją	4.55 m <sup>2</sup>
kuchnia	8.90 m <sup>2</sup>
pokój dzienny z jadalnią	38.55 m <sup>2</sup>
kotłownia	9.75 m <sup>2</sup>
garaż	23.35 m <sup>2</sup>



**Rzuty**

**Poddasze 75.05 m<sup>2</sup>**

hall z komunikacją	7.35 m <sup>2</sup>
łazienka	10.00 m <sup>2</sup>
pokój	12.70 m <sup>2</sup>
pokój	13.10 m <sup>2</sup>
pralnia	6.20 m <sup>2</sup>
garderoba	5.90 m <sup>2</sup>
pokój	19.80 m <sup>2</sup>

