

Podstawowe informacje



Dane techniczne projektu

Całkowita powierzchnia	188.20 m²
Powierzchnia użytkowa	120.30 m²
Powierzchnia zabudowy	97.60 m²
Powierzchnia dachu	136 m²
Kubatura	470 m³
Wymiary budynku	7.20 x 14.30 m
Kąt nachylenia	37°
Wysokość budynku	9.22 m
Wymiary działki	7.20 x 22.30 m



Opis projektu

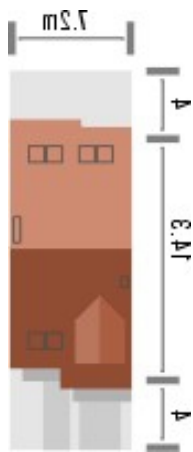
Budynek szeregowy niepodpiwniczony piętrowy z wbudowanym garażem jednostanowiskowym. Na parterze obok salonu z kominkiem i kuchni zaprojektowano także lekko wysunięty garaż przylegający do strefy wejściowej domu. Z garażu dostępna jest wnęka pełniąca dodatkowo rolę domowej spiżarni. Na piętrze pod dwuspadowym dachem zaprojektowano 4 sypialnie oraz łazienkę. Dokumentacja dostępna również w odbiciu lustrzanym.

Dom wyróżnia się atrakcyjnie zaaranżowanym wejściem w fasadzie frontowej i pokojem dziennym powiązany z ogrodem poprzez taras. Od strony ogrodu uwagę przykuwa prz...

Elewacje

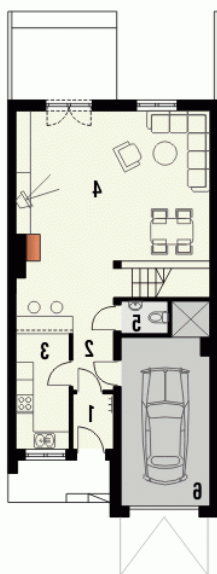


Sytuacje

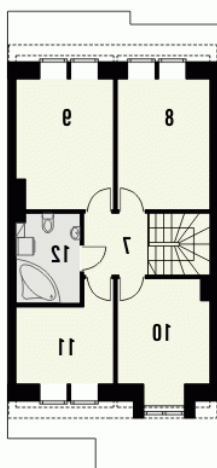


DOBRY DOM
ul. Wrzesława Romańczuka 6, 35-302 Rzeszów
+48 17 852 52 30
08:00 - 16:00

waldemar.kowalski@grupadobrydom.pl
Podane ceny nie stanowią oferty handlowej w rozumieniu art. 66 par. 1 Kodeksu Cywilnego

Rzuty

Parter 77.80 m²

Wiatrołap	2.70 m ²
Hall	12.10 m ²
Kuchnia	8.40 m ²
Salon	35.40 m ²
WC	1.80 m ²
Garaż	17.40 m ²


Poddasze 59.90 m²

Pokój	11.60 m ²
Pokój	8.50 m ²
Łazienka	6.70 m ²
Hall	6.80 m ²
Pokój	13.00 m ²
Pokój	13.30 m ²