

## Podstawowe informacje



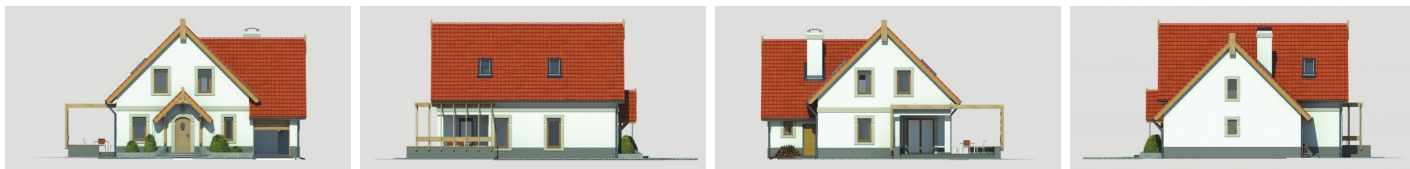
## Dane techniczne projektu

Powierzchnia użytkowa	147.60 m <sup>2</sup>
Powierzchnia zabudowy	151 m <sup>2</sup>
Powierzchnia dachu	217 m <sup>2</sup>
Kąt nachylenia	45°
Wysokość budynku	8.75 m
Wymiary działki	21.30 x 0 m

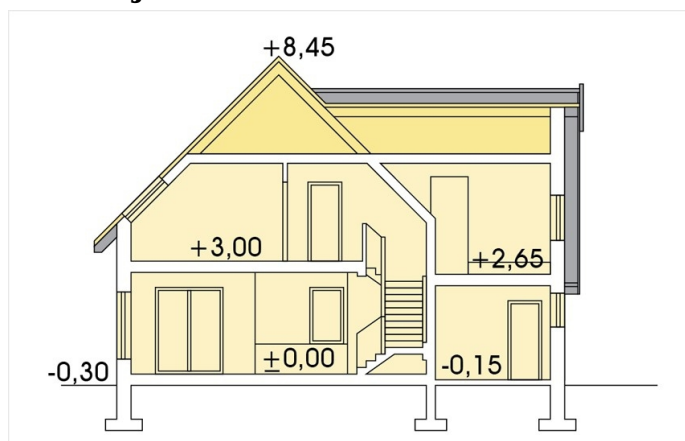
## Opis projektu

Nieduży, zgrabny domek, niedrogi w budowie dla 4-6 osobowej rodziny. Parter to strefa dzienna z dodatkowym gabinetem, który może pełnić rolę dodatkowej sypialni. Spiżarnia przy kuchni, pom. gospodarcze oraz garaż uzupełniają parter. Zadaszony taras pozwala spędzać czas w ogrodzie z przyjaciółmi przy każdej pogodzie. Usytuowanie schodów pozwala na podpiwniczenie domu jeśli będą mieli Państwo taką potrzebę. Poddasze to w wersji A - trzy sypialnie z łazienką i stryżkiem, a w wersji B - cztery sypialnie z łazienką. Dom dostępny w wersji na paliwo stałe. Możliwa również wersja z garażem na...

## Elewacje



## Przekrój



## Sytuacja

