

Podstawowe informacje



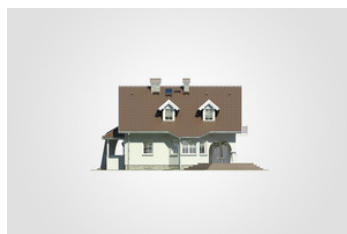
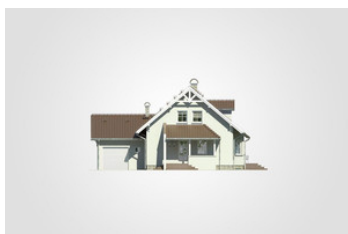
Dane techniczne projektu

Całkowita powierzchnia	378.75 m ²
Powierzchnia użytkowa	128.65 m ²
Powierzchnia zabudowy	150.05 m ²
Powierzchnia dachu	235 m ²
Kubatura	1 086.15 m ³
Wymiary budynku	14.90 x 11.30 m
Kąt nachylenia	40°
Wysokość budynku	8.45 m
Wymiary działki	21.90 x 21.05 m

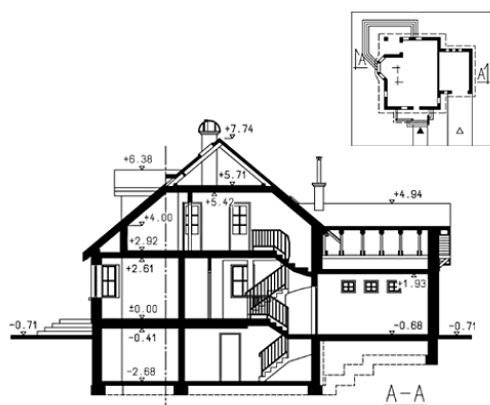
Opis projektu

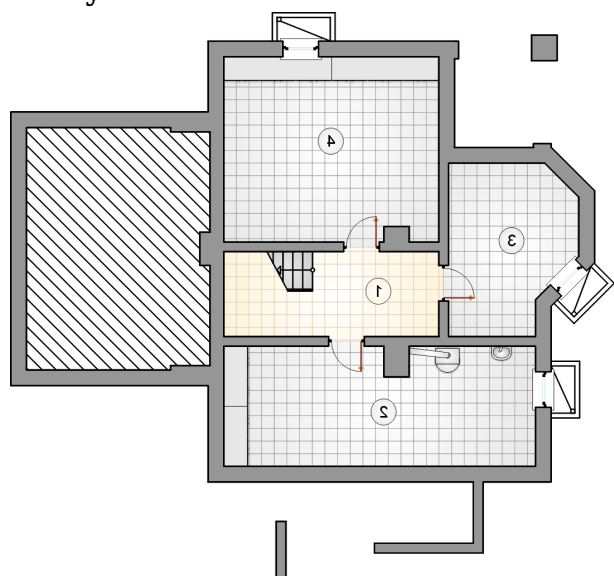
Dom parterowy z poddaszem użytkowym, gankiem i narożnym tarasem w podcieniu, podpiwniczony, z garażem

Elewacje

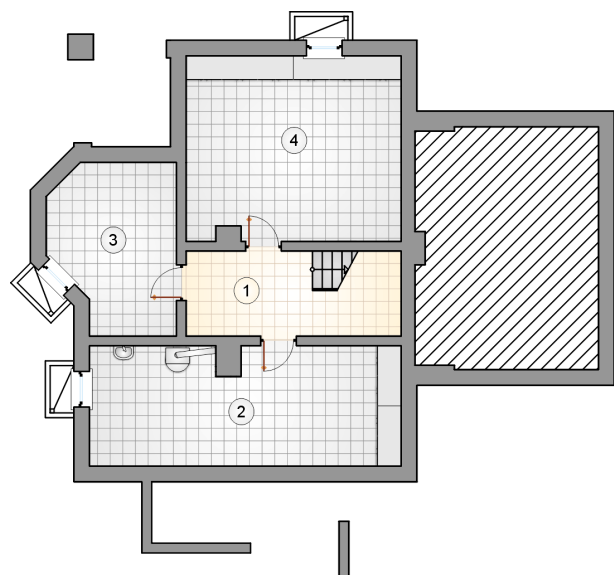


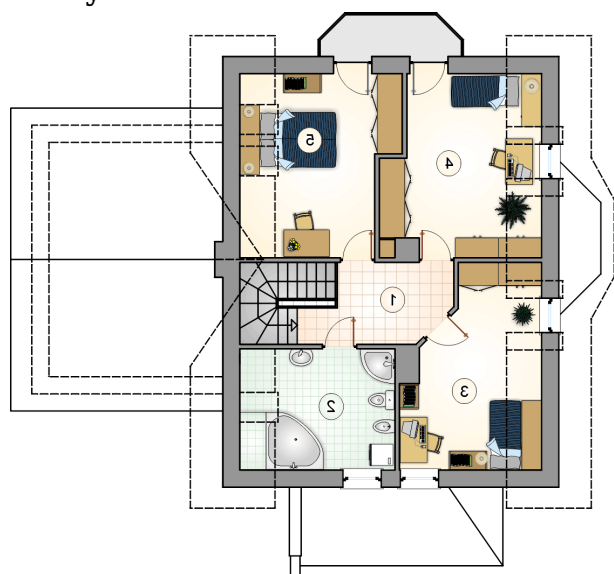
Przekrój



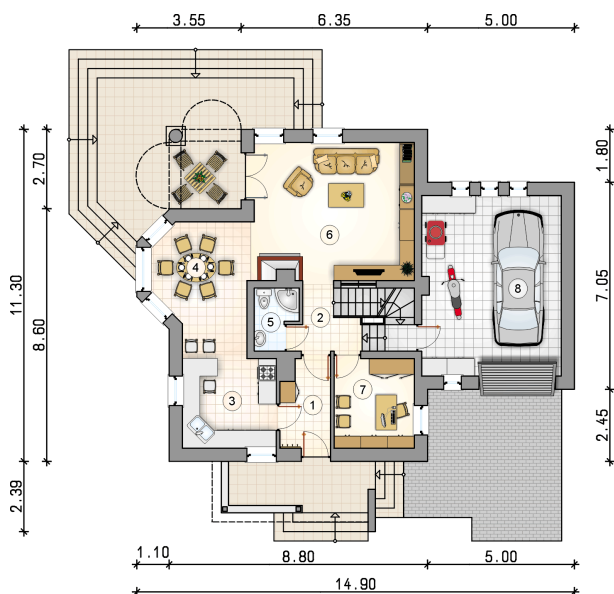
Rzuty

Piwnica 70.20 m²

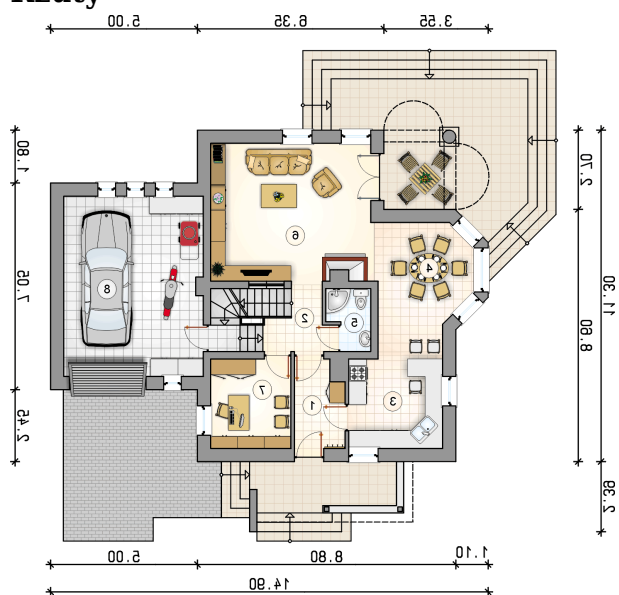
hall z komunikacją	8.75 m ²
kotłownia	23.60 m ²
piwnica	12.50 m ²
piwnica	25.35 m ²



Rzuty

Parter 69.65 m²

przedsionek	4.85 m ²
hall z komunikacją	4.85 m ²
kuchnia	10.05 m ²
jadalnia	13.05 m ²
łazienka	2.75 m ²
pokój dzienny	25.75 m ²
pokój	8.35 m ²
garaż	29.05 m ²



Rzuty

Poddasze 59 m²
hall z komunikacją

 7.20 m²
łazienka

 10.00 m²
pokój

 12.75 m²
pokój

 14.80 m²
pokój

 14.25 m²
