

Podstawowe informacje



Dane techniczne projektu

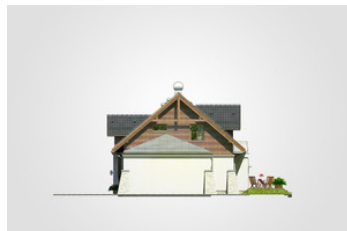
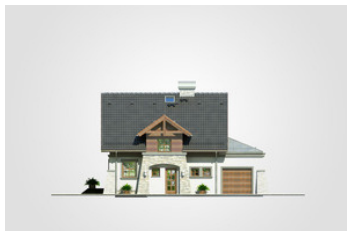
Całkowita powierzchnia	202.30 m ²
Powierzchnia użytkowa	114.20 m ²
Powierzchnia zabudowy	121.70 m ²
Powierzchnia dachu	182 m ²
Kubatura	682.90 m ³
Wymiary budynku	12.80 x 11.24 m
Kąt nachylenia	40°
Wysokość budynku	8.47 m
Wymiary działki	19.80 x 19.24 m



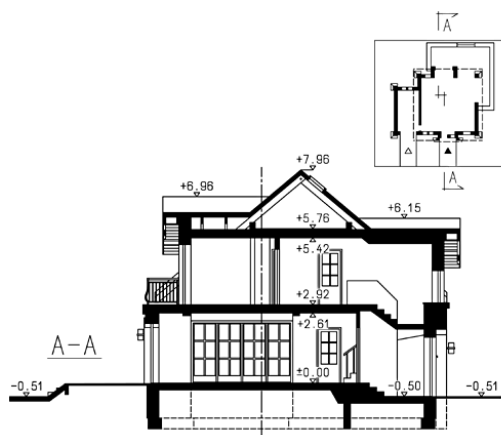
Opis projektu

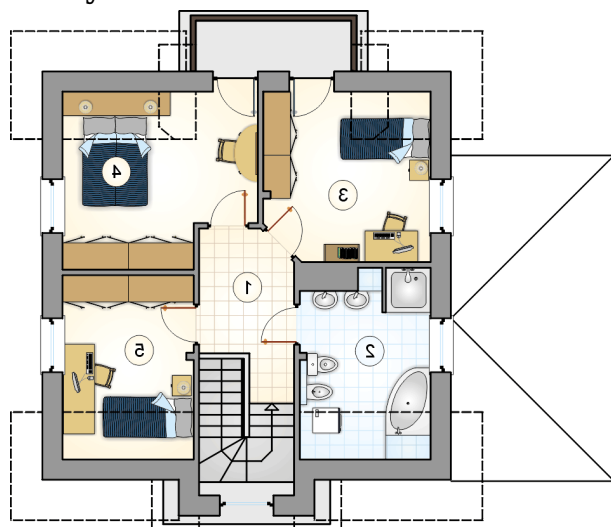
Parterowy dom z poddaszem użytkowym i garażem, oryginalne lukarny nad wejściem i tarasem

Elewacje



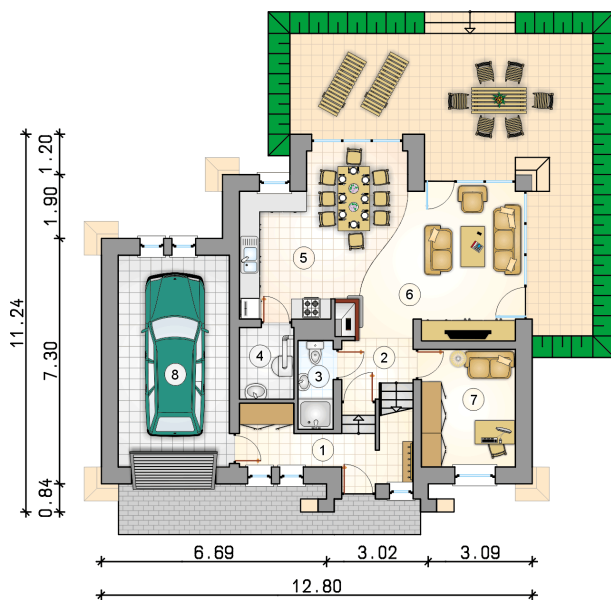
Przekrój



Rzuty

Parter 64 m²

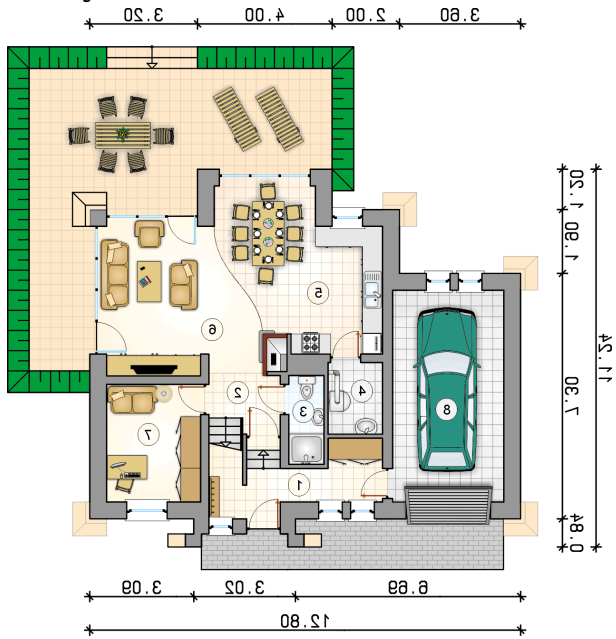
przedsionek	6.90 m ²
hall z komunikacją	3.20 m ²
łazienka	2.75 m ²
kotłownia	3.45 m ²
kuchnia	9.40 m ²
pokój dzienny z jadalnią	28.55 m ²
pokój	9.75 m ²
garaż	20.80 m ²

3.60 2.00 4.00 3.20



11.24
7.30
1.90
1.20
0.84

6.69 3.02 3.09
12.80

Rzuty

Poddasze 50.20 m²

hall z komunikacją

 6.70 m²

łazienka

 9.10 m²

pokój

 12.15 m²

pokój

 13.00 m²

pokój

 9.25 m²
