

Podstawowe informacje



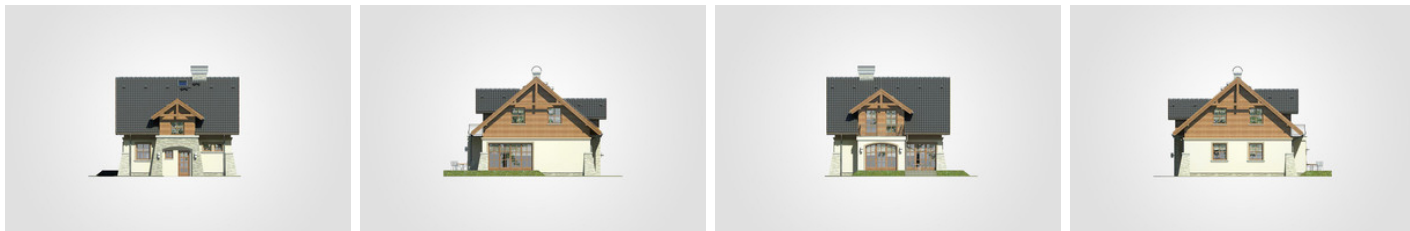
Dane techniczne projektu

Całkowita powierzchnia	176 m²
Powierzchnia użytkowa	114.20 m²
Powierzchnia zabudowy	94.65 m²
Powierzchnia dachu	154 m²
Kubatura	571.60 m³
Wymiary budynku	9.20 x 11.24 m
Kąt nachylenia	40°
Wysokość budynku	8.47 m
Wymiary działki	17.20 x 19.24 m

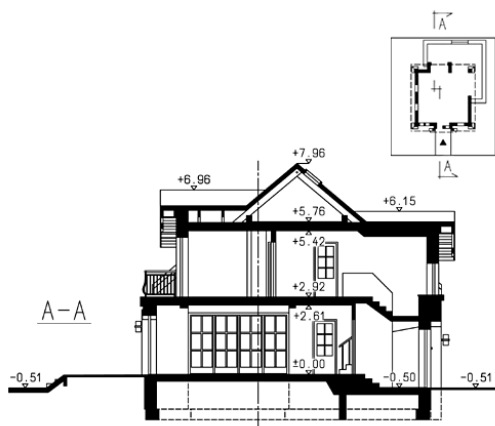
Opis projektu

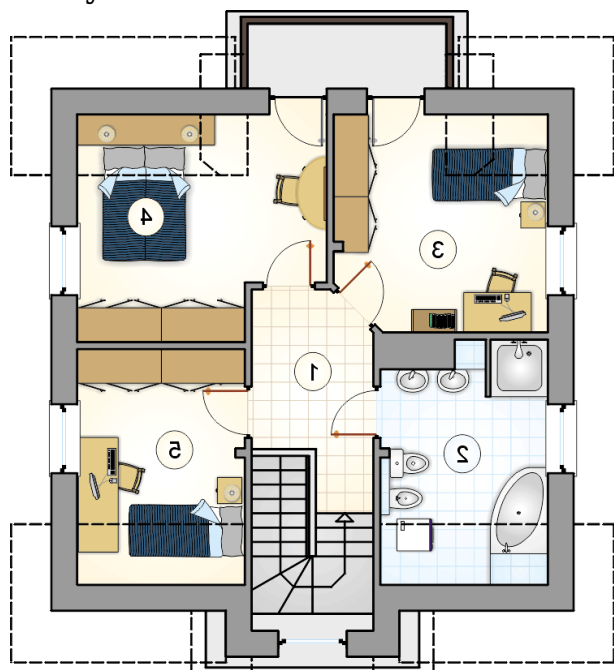
Parterowy dom z poddaszem użytkowym, z lukarnami i przeszklonym ryzalitem

Elewacje



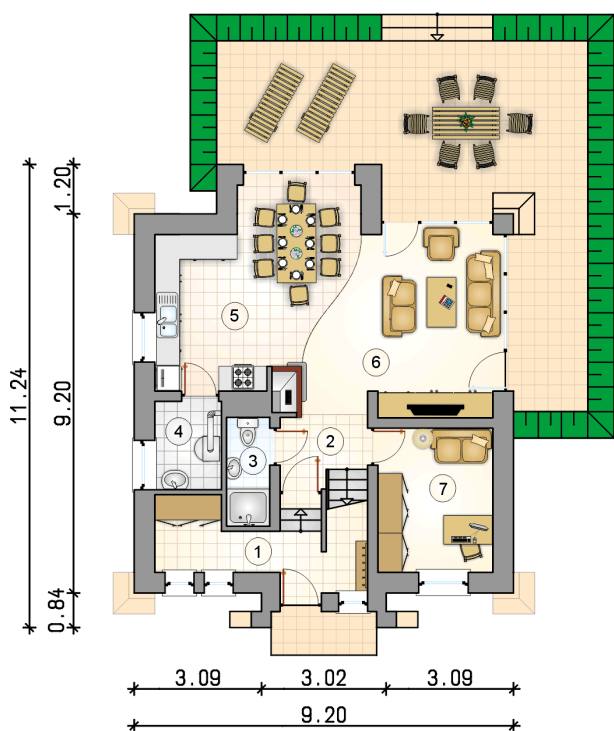
Przekrój



Rzuty

Parter 64 m²

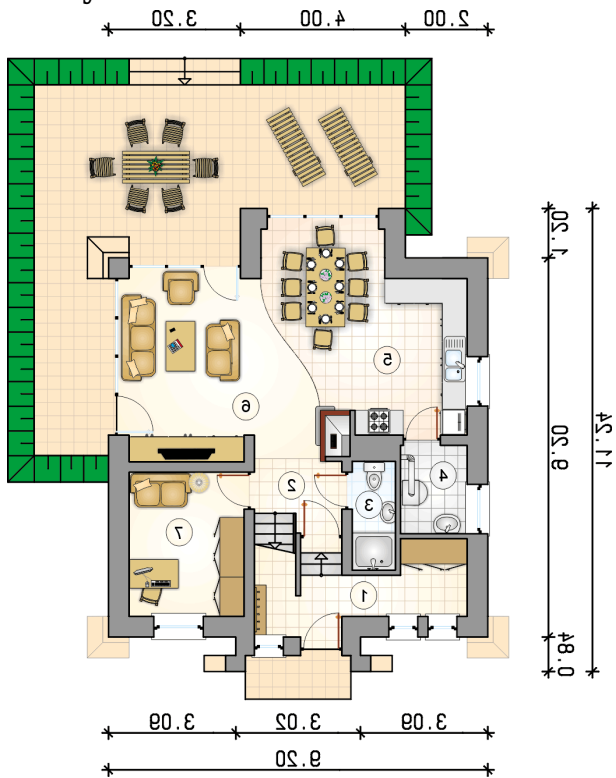
przedsionek	6.80 m ²
hall z komunikacją	3.20 m ²
łazienka	2.75 m ²
kotłownia	3.55 m ²
kuchnia	9.40 m ²
pokój dzienny z jadalnią	28.55 m ²
pokój	9.75 m ²

2.00 4.00 3.20



11.24
 1.20
 9.20
 0.84

3.09 3.02 3.09
 9.20

Rzuty

Poddasze 50.20 m²

hall z komunikacją

 6.70 m²

łazienka

 9.10 m²

pokój

 12.15 m²

pokój

 13.00 m²

pokój

 9.25 m²
