

## Podstawowe informacje



## Dane techniczne projektu

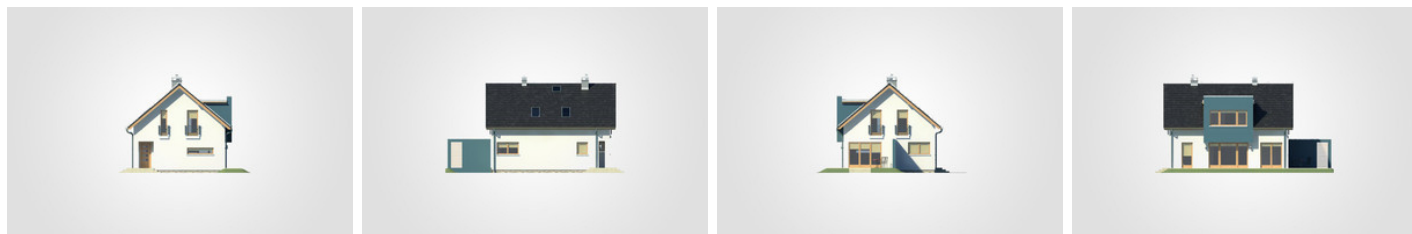
<b>Całkowita powierzchnia</b>	<b>180.30 m<sup>2</sup></b>
<b>Powierzchnia użytkowa</b>	<b>119.50 m<sup>2</sup></b>
<b>Powierzchnia zabudowy</b>	<b>91.50 m<sup>2</sup></b>
<b>Powierzchnia dachu</b>	<b>134.25 m<sup>2</sup></b>
<b>Kubatura</b>	<b>568.65 m<sup>3</sup></b>
<b>Wymiary budynku</b>	<b>8.30 x 14.70 m</b>
<b>Kąt nachylenia</b>	<b>40°</b>
<b>Wysokość budynku</b>	<b>8.23 m</b>
<b>Wymiary działki</b>	<b>16.90 x 21.70 m</b>



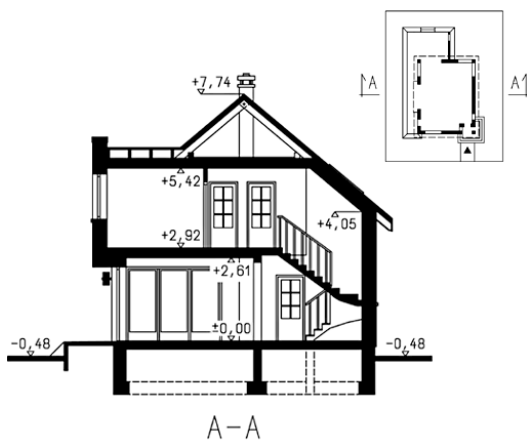
## Opis projektu

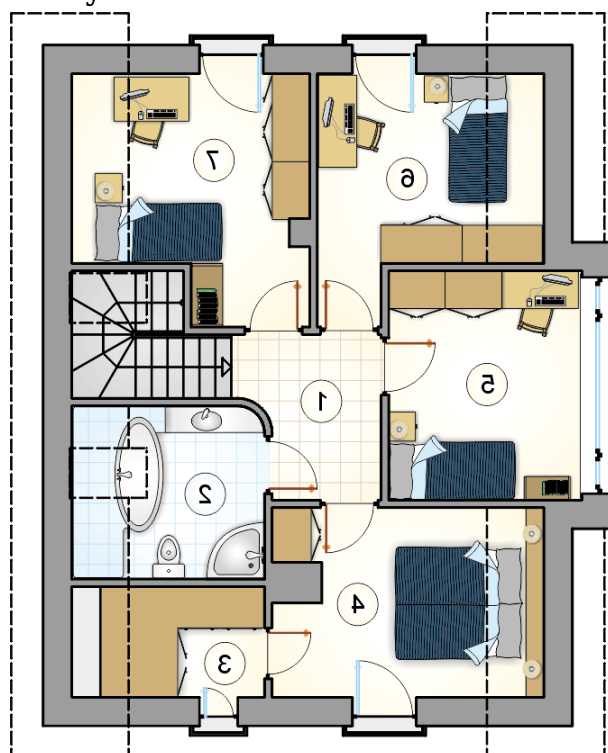
Dom parterowy z dwuspadowym dachem i poddaszem użytkowym, z przeszklonym wykuszem nad tarasem, z 4 sypialniami

## Elewacje

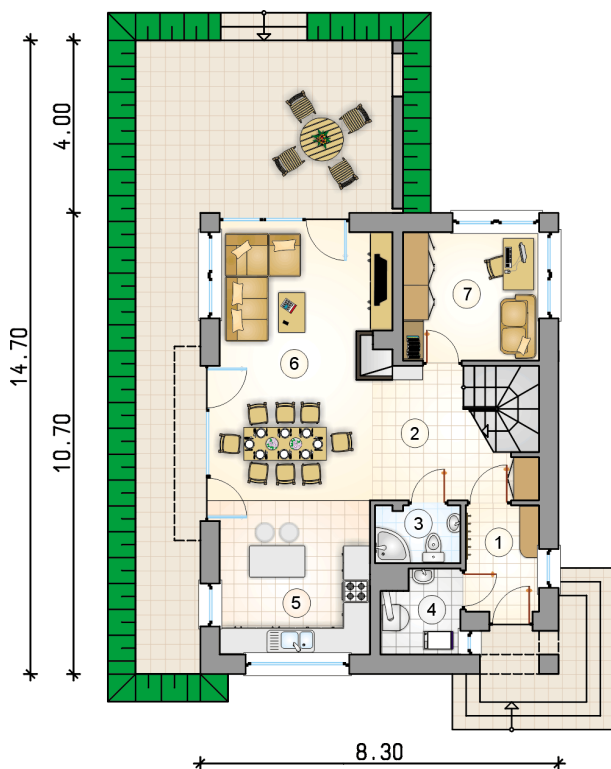


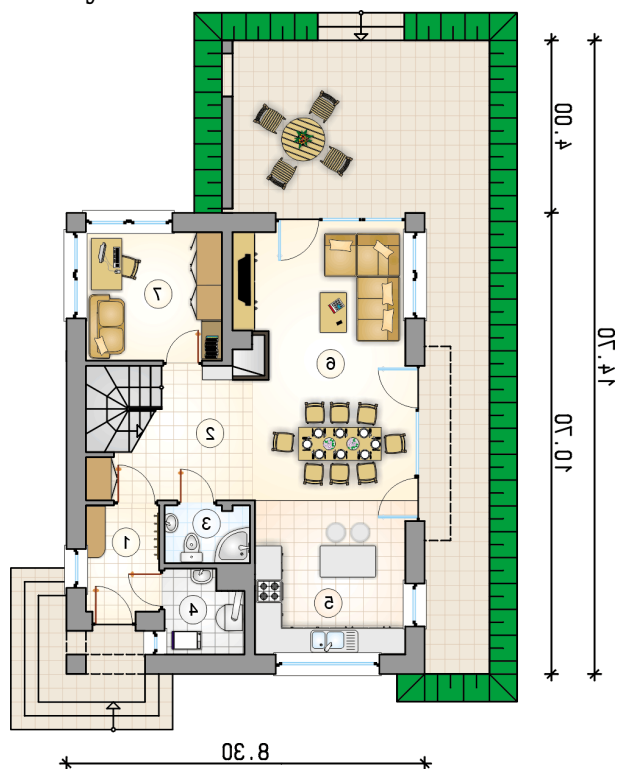
## Przekrój



**Rzuty**

**Parter 64.15 m<sup>2</sup>**

przedsionek	4.20 m <sup>2</sup>
hall z komunikacją	7.45 m <sup>2</sup>
łazienka	2.60 m <sup>2</sup>
kotłownia	3.35 m <sup>2</sup>
kuchnia	12.45 m <sup>2</sup>
pokój dzienny z jadalnią	24.70 m <sup>2</sup>
pokój	9.40 m <sup>2</sup>



**Rzuty**

**Poddasze 55.35 m<sup>2</sup>**

hall z komunikacją	5.15 m <sup>2</sup>
łazienka	6.00 m <sup>2</sup>
garderoba	3.85 m <sup>2</sup>
pokój	9.80 m <sup>2</sup>
pokój	10.90 m <sup>2</sup>
pokój	9.20 m <sup>2</sup>
pokój	10.45 m <sup>2</sup>

