

## Podstawowe informacje



## Dane techniczne projektu

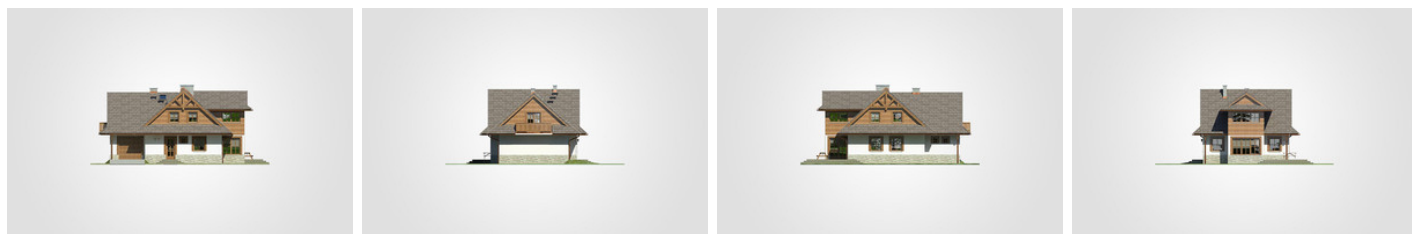
<b>Całkowita powierzchnia</b>	<b>230.50 m<sup>2</sup></b>
<b>Powierzchnia użytkowa</b>	<b>130 m<sup>2</sup></b>
<b>Powierzchnia zabudowy</b>	<b>115.25 m<sup>2</sup></b>
<b>Powierzchnia dachu</b>	<b>228 m<sup>2</sup></b>
<b>Kubatura</b>	<b>727 m<sup>3</sup></b>
<b>Wymiary budynku</b>	<b>14.55 x 9.30 m</b>
<b>Kąt nachylenia</b>	<b>42°</b>
<b>Wysokość budynku</b>	<b>8.16 m</b>
<b>Wymiary działki</b>	<b>22.55 x 17.30 m</b>



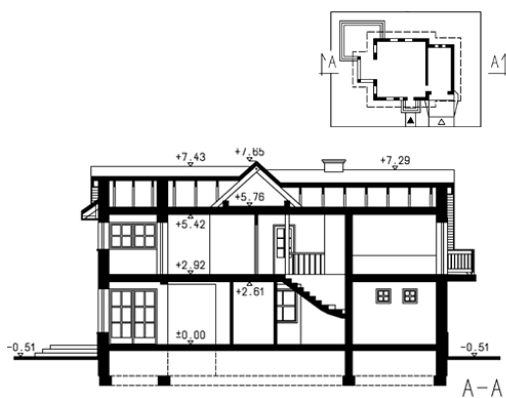
## Opis projektu

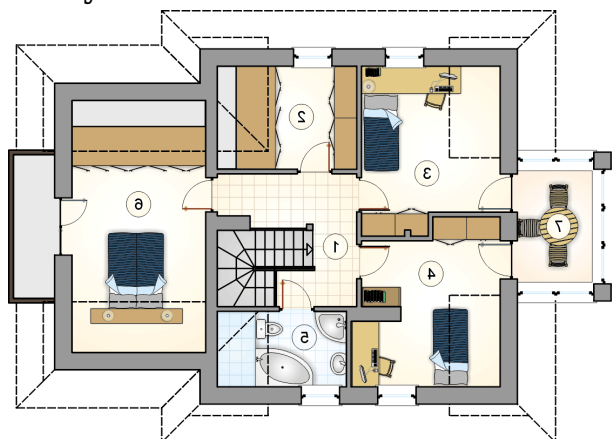
Dom regionalny w stylu beskidzkim, parterowy z poddaszem użytkowym i garażem

## Elewacje

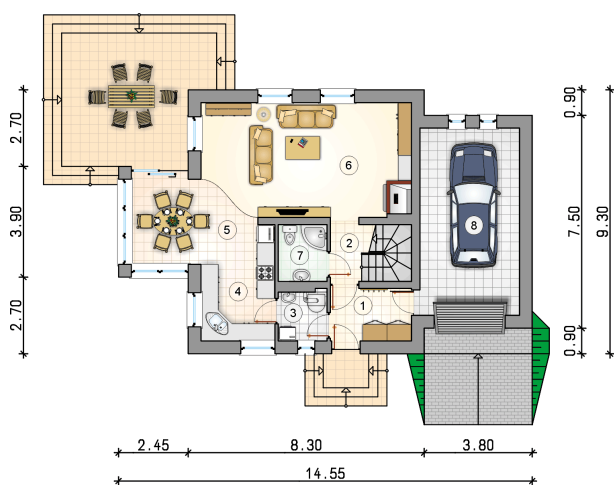


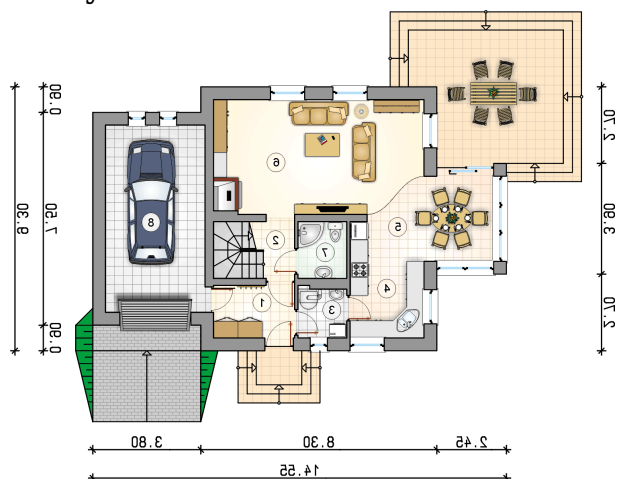
## Przekrój



**Rzuty**

**Parter 63.75 m<sup>2</sup>**

przedsiónek	5.25 m <sup>2</sup>
hall z komunikacją	3.45 m <sup>2</sup>
kotłownia	3.00 m <sup>2</sup>
kuchnia	9.25 m <sup>2</sup>
jadalnia	10.60 m <sup>2</sup>
pokój dzienny	28.75 m <sup>2</sup>
łazienka	3.45 m <sup>2</sup>
garaż	23.10 m <sup>2</sup>



**Rzuty**

**Poddasze 66.25 m<sup>2</sup>**

hall z komunikacją	8.35 m <sup>2</sup>
garderoba	7.40 m <sup>2</sup>
pokój	12.30 m <sup>2</sup>
pokój	12.35 m <sup>2</sup>
łazienka	4.60 m <sup>2</sup>
pokój	15.25 m <sup>2</sup>
ogród zimowy	6.00 m <sup>2</sup>

